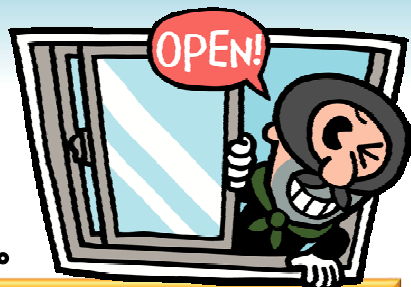


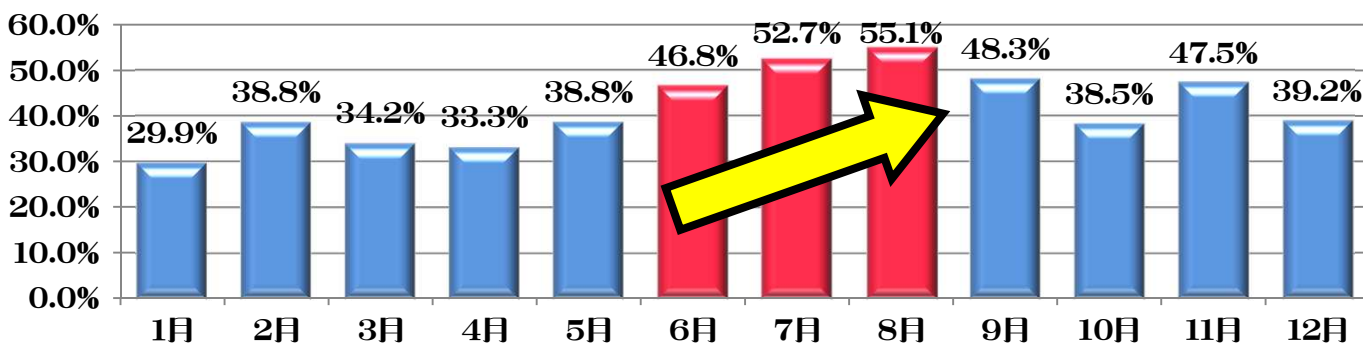
# 夏こそ施錠を!!

夏になると窓やドアを開放する機会が増えるため、無締まりが原因の**住宅対象侵入窃盗**が増加するほか、**女性を狙った犯罪**も発生しています。



被害を防止するため、施錠を忘れずをお願いします。

## 無締まりによる住宅対象侵入窃盗被害状況 (H26~H30平均)



※ 住宅対象侵入窃盗 ~ 留守宅に侵入して金品を盗んだり、家人が夜間就寝中や昼間の在宅中の住宅に侵入して金品を盗む手口をいいます。

※ グラフは、住宅対象侵入窃盗(過去5年平均)のうち、無締まりの被害割合です。

## ★ 被害防止のポイント ★



- ◆ ドアは、**短時間の外出や在宅時でもカギ**を掛けましょう!
- ◆ 窓の開放は、必要最小限とし、特に外出時や就寝中は、**全ての窓にカギ**を掛けましょう!
- ◆ 補助錠やセンサーライト等の**防犯機器**を**活用**しましょう!



ツイッターで防犯情報等発信中!

ツイッター 北海道警察 防犯情報

検索



北海道警察