



交通安全情報No.9

ストップ・ザ・交通事故

令和8年6月17日
警察本部交通部
交通総合対策センター

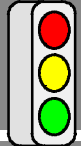
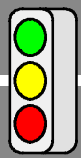
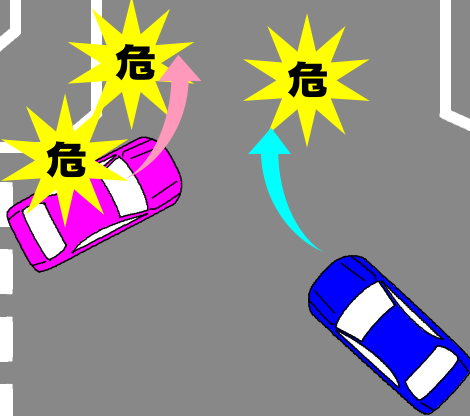
右左折時の危険！交通死亡事故発生！

6月16日(火)午前10時頃、岩見沢市内において、普通貨物車と道路を横断中の歩行者が衝突する交通事故が発生し、歩行中の77歳女性が死亡しました。

ドライバーのみなさんへ スピードダウンと右左折時の安全確認の徹底を！

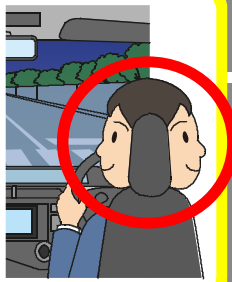
遠回りでも安全に横断出来るルートを選択！

横断歩道以外の場所から横断するとドライバーから見落とされる危険が！



顔を動かして、しっかり確認！

左折時は、巻き込みや横断歩道の直前に歩行者がいないか確認！
右折時は、右から左に横断する歩行者がいないか確認！



歩行者のみなさんへ 信号機や横断歩道の利用と反射材の着用を！