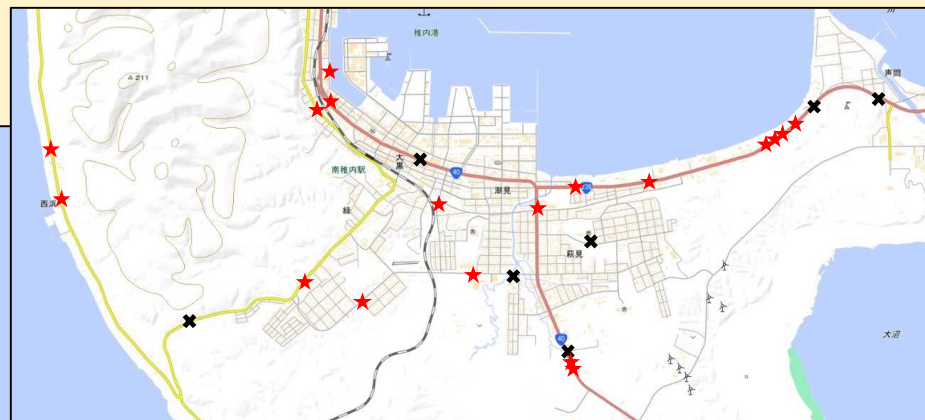
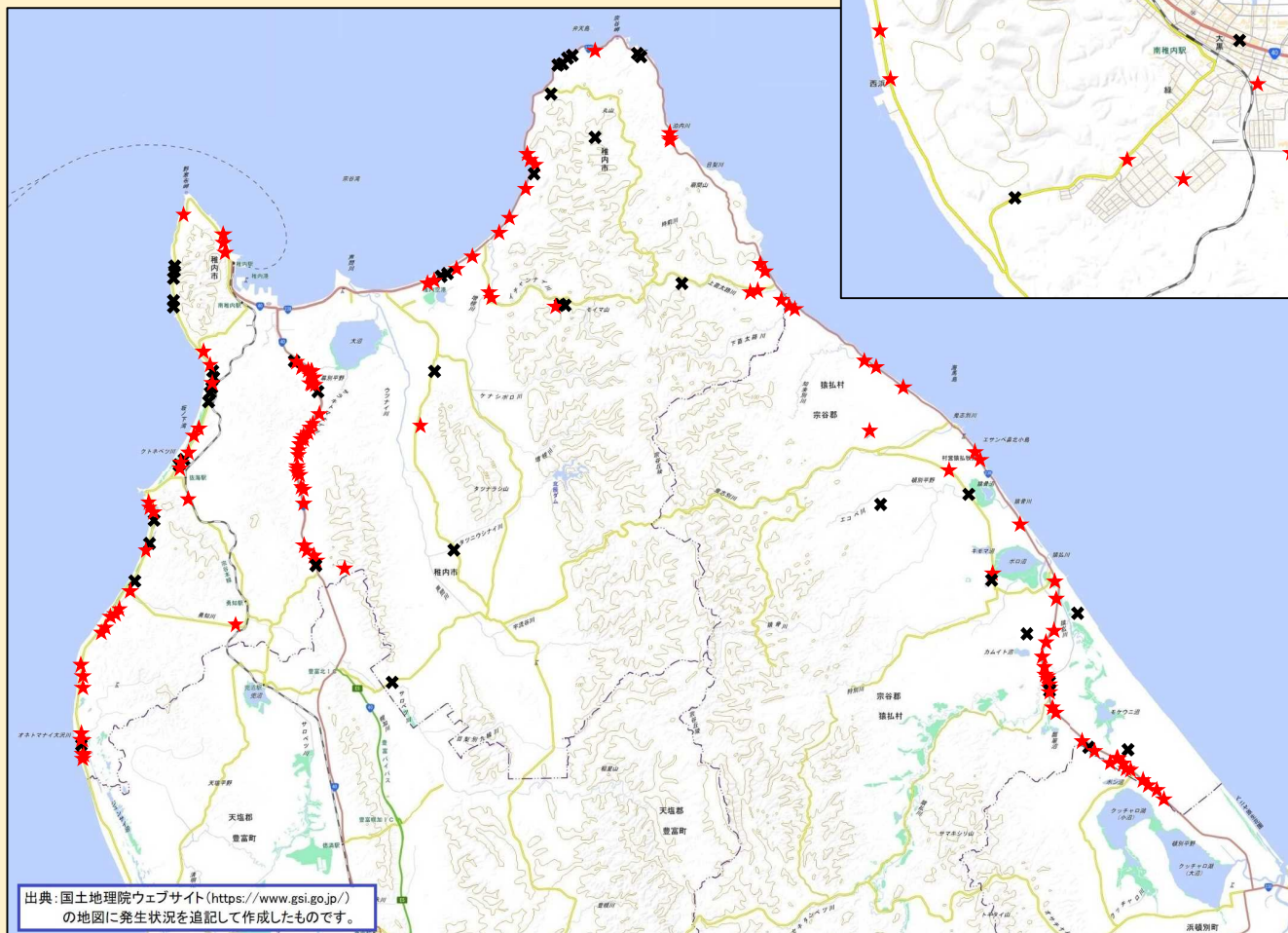


鹿 事 故 M A P

令和7年

稚 内 署 管 内 図



✕ 日中（日の出～日没）

★ 夜間（日没～日の出）

鹿との衝突事故発生件数

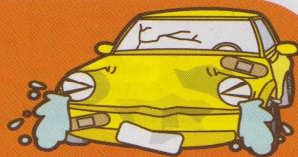
R07. 12. 31現在

	国 道	道 道	市町村道	合 計
日 中	20	26	7	53
夜 間	92	45	5	142
計	112	71	12	195

稚 内 警 察 署

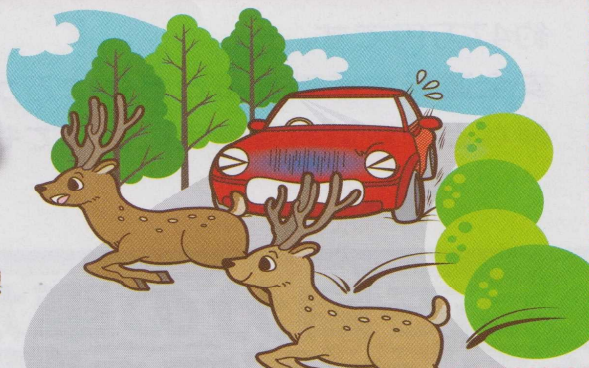
エゾシカとの衝突事故を避けるポイント

次のエゾシカの習性をよく理解し、**安全運転**を心がけましょう！



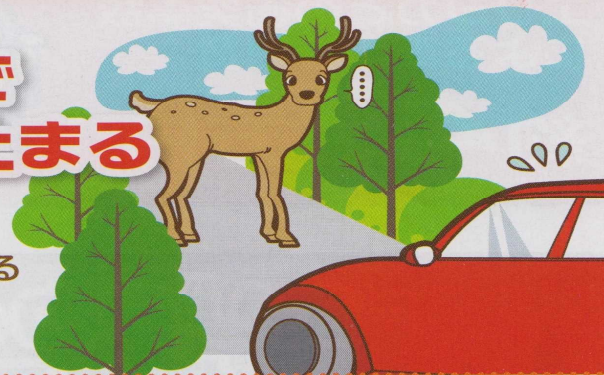
群れで移動する

1頭見かけたら
2頭目があるかも！



道路上で動きが止まる

車のライトや
走行音に反応する
と立ち止まる！



道路では滑りやすい

アスファルトでは
滑りやすい！
焦って転ぶことも！



夜間にライトが当たると目が光る

暗いときに光るモノ
があればエゾシカが
近くにいるのかも！



【注意点】

- 鹿との衝突事故は、夜間の発生が非常に多く、全体の約7割に上ります。
- スピードダウン、ハイビームでの走行が鹿との衝突事故防止に有効です。

【令和6年における鹿事故多発区間】

- 国道238号 猿払村浜猿払から浅茅野の区間
- 国道40号 サラキトマナイ付近（稚内市街地の南側）
- 道道稚内天塩線等 ノシャップからオネトマナイの区間（日本海側）