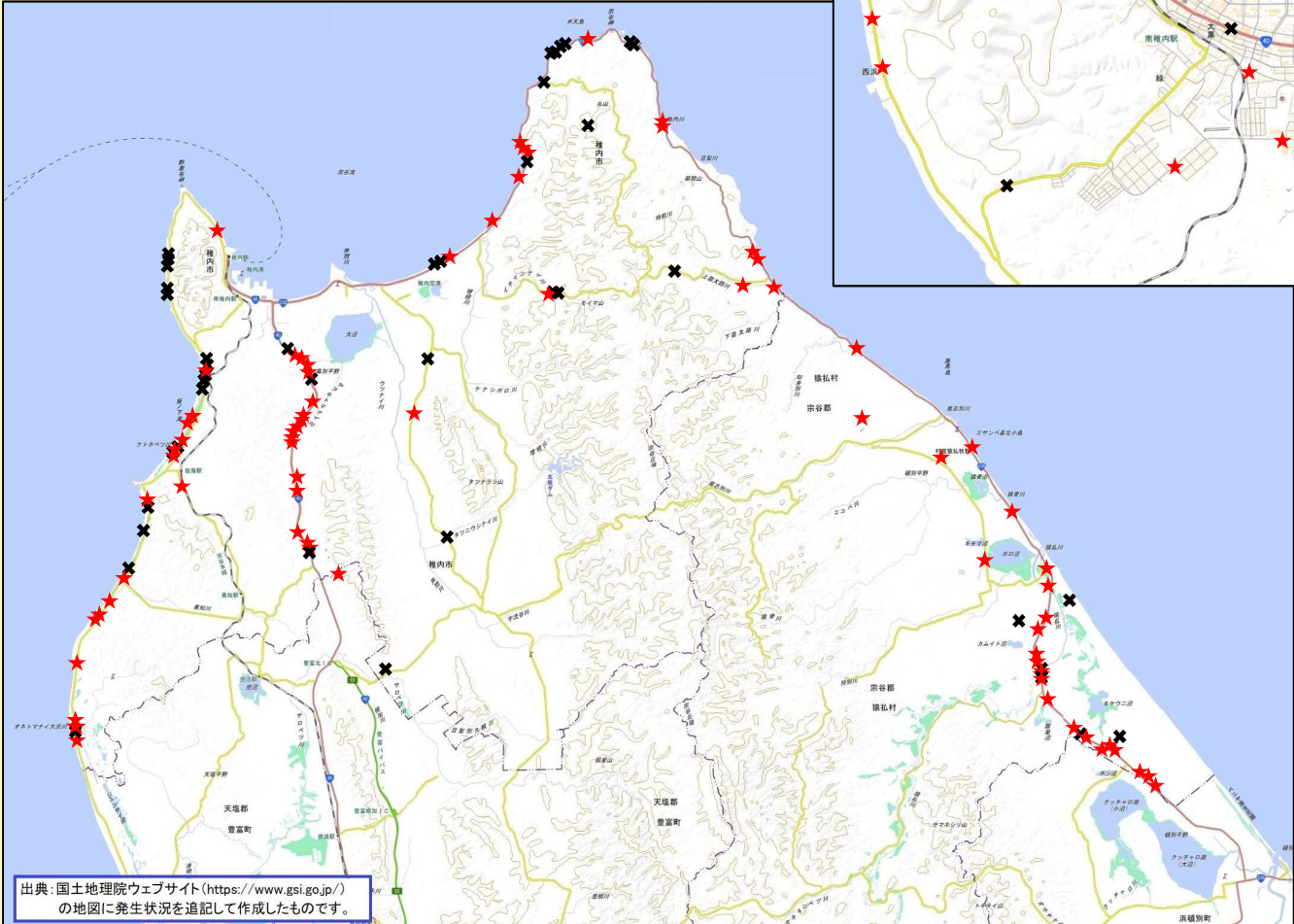


# 鹿 事 故 M A P

令和7年

## 稚 内 署 管 内 図



- ✕ 日中（日の出～日没）
- ★ 夜間（日没～日の出）

### 鹿との衝突事故発生件数

R07. 10. 31現在

|     | 国 道 | 道 道 | 市町村道 | 合 計 |
|-----|-----|-----|------|-----|
| 日 中 | 20  | 24  | 6    | 50  |
| 夜 間 | 59  | 26  | 5    | 90  |
| 計   | 79  | 50  | 11   | 140 |

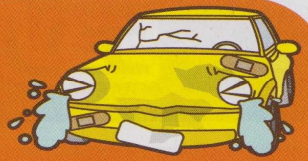
出典：国土地理院ウェブサイト (<https://www.gsi.go.jp/>) の地図に発生状況を追記して作成したものです。

## 稚 内 警 察 署



# エゾシカとの衝突事故を避けるポイント

次のエゾシカの習性をよく理解し、**安全運転**を心がけましょう！



## 群れで移動する

1頭見かけたら  
2頭目がいるかも！



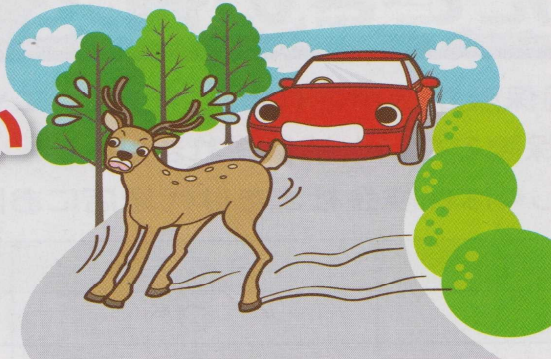
## 道路上で動きが止まる

車のライトや  
走行音に反応する  
と立ち止まる！



## 道路では滑りやすい

アスファルトでは  
滑りやすい！  
焦って転ぶことも！



## 夜間にライトが当たると目が光る

暗いときに光るモノ  
があればエゾシカが  
近くにいるのかも！



### 【注意点】

- 鹿との衝突事故は、夜間の発生が非常に多く、全体の約7割に上ります。
- スピードダウン、ハイビームでの走行が鹿との衝突事故防止に有効です。

### 【令和6年における鹿事故多発区間】

- 国道238号 猿払村浜猿払から浅茅野の区間
- 国道40号 サラキトマナイ付近（稚内市街地の南側）
- 道道稚内天塩線等 ノシャップからオネトマナイの区間（日本海側）