

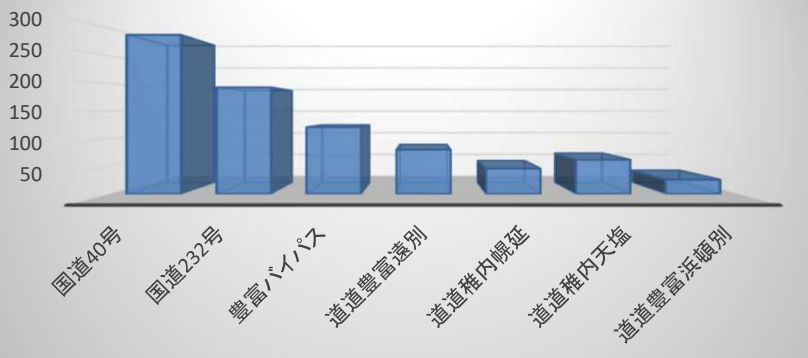
速度取締指針

天塩警察署の速度取締りの重点

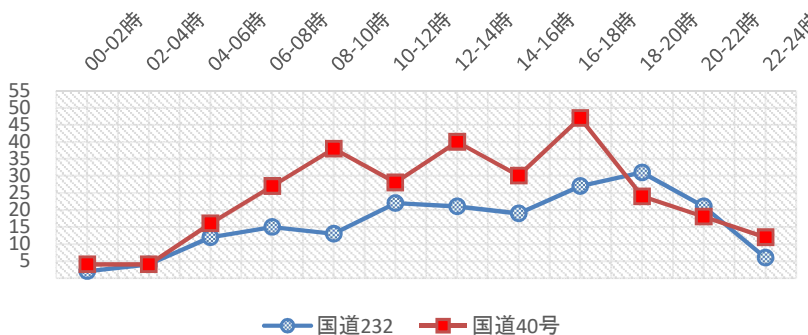
路線	時間帯	地域	規制速度
国道40号	10時～20時	郊外	法定速度(60km/h)
国道232号	8時～18時	郊外	法定速度(60km/h)

重点以外の路線や時間帯であっても、必要に応じて取締りを実施します。

天塩警察署管内の交通事故実態(物件事故含む)



○ 過去5年(11月～4月末)の人身交通事故については、国道40号で8件、国道232号で3件、豊富バイパスで5件、道道豊富遠別線で2件、道道豊富浜頓別線で2件の発生がある。



○ 過去5年(11月～4月末)の国道における時間帯別交通事故発生状況を見ると、国道40号、国道232号ともに日中時間帯の発生が多い。

道路交通環境

- ◆ 国道40号は道北の中心を通る主要な幹線道路であるが、主に郊外部であることや豊富バイパスなどと接続しているため、車両の実勢速度が速い。
- ◆ 国道232号(通称オロロンライン)は遠別町、天塩町などを走る幹線道路であるが、郊外部における実勢速度が速いため、市街地通過時における道路横断中の歩行者との事故の発生が懸念される。

～令和5年7月から令和5年9月までの事故発生状況～

天塩警察署管内では上記期間中、道道稚内天塩線において、道外からの旅行者運転による事故が連続2件発生し、いずれの事故も運転手が負傷する事故となっている。
また郊外の道道において、正面衝突による重傷事故が発生している。

その他の交通指導取締りの要点

速度取締りのほか、市街地におけるシートベルト違反や、交差点違反取締りを強化