

## 1 過去10年間の交通事故発生状況

### (1) 人身交通事故発生状況

発 生 年	H26年	H27年	H28年	H29年	H30年	R 1年	R 2年	R 3年	R 4年	R 5年
全 道	12,274	11,123	11,330	10,815	9,931	9,595	7,898	8,304	8,457	9,082
手稲署管内	343	304	357	362	277	245	238	256	258	275

### (2) 交通事故による負傷者

発 生 年	H26年	H27年	H28年	H29年	H30年	R 1年	R 2年	R 3年	R 4年	R 5年
全 道	14,571	13,117	13,490	12,673	11,494	11,045	9,043	9,598	9,785	10,601
手稲署管内	407	380	451	462	352	291	272	305	273	320

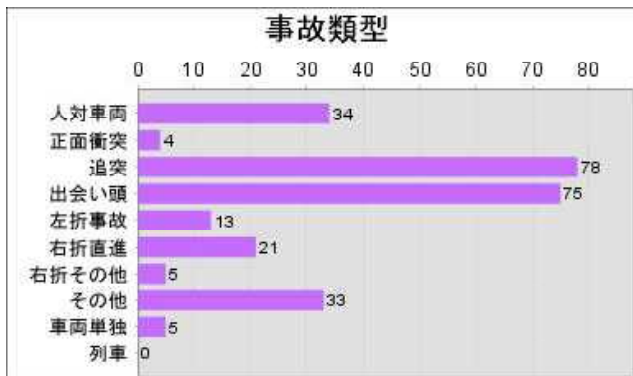
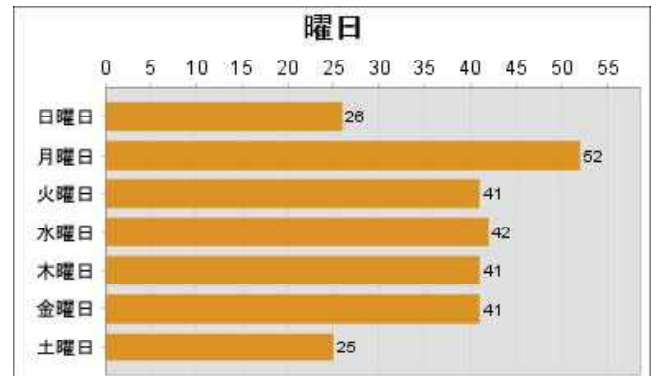
### (3) 交通事故による死者数

発 生 年	H26年	H27年	H28年	H29年	H30年	R 1年	R 2年	R 3年	R 4年	R 5年
全 道	169	177	158	148	141	152	144	120	115	131
手稲署管内	5	1	4	2	1	2	3	0	2	0

## 2 過去5年間の手稲署管内交通死亡事故発生日一覧

年	令和元年	令和2年	令和3年	令和4年	令和5年
1月 発生日			発生なし		発生なし
2月 発生日					
3月 発生日					
4月 発生日		2件2人 19日・24日			
5月 発生日					
6月 発生日				1件1人 8日	
7月 発生日		1件1人 18日		1件1人 7日	
8月 発生日	1件1人 24日				
9月 発生日					
10月 発生日					
11月 発生日					
12月 発生日	1件1人 18日				
合計	2件	3件		2件	
人数	2人	3人		2人	

### 3 令和5年中の手稲署管内交通事故発生状況

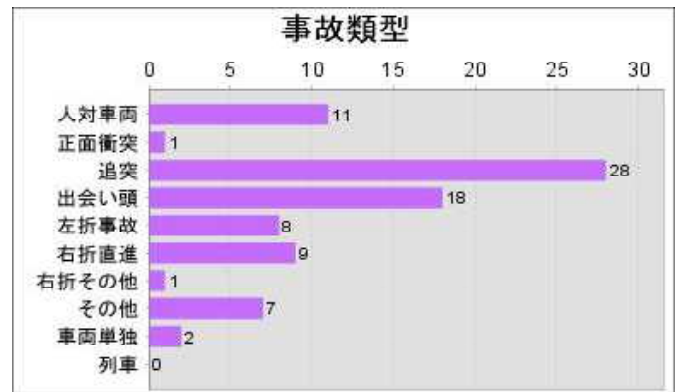
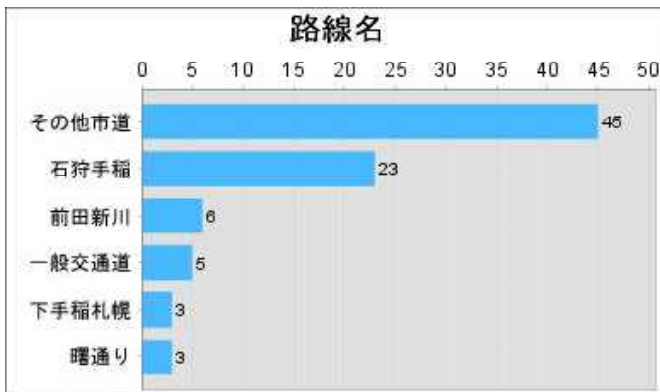


#### ～手稲区内発生交通事故の特徴～

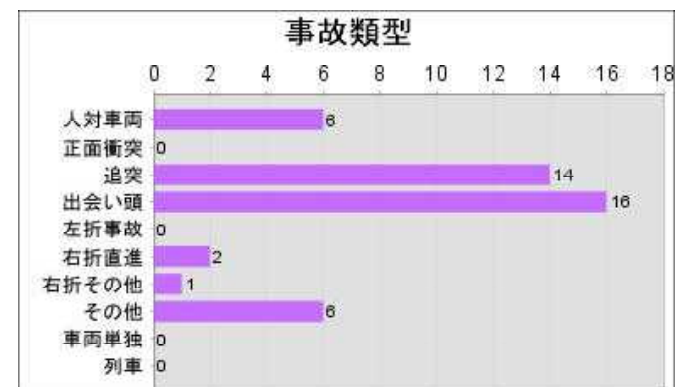
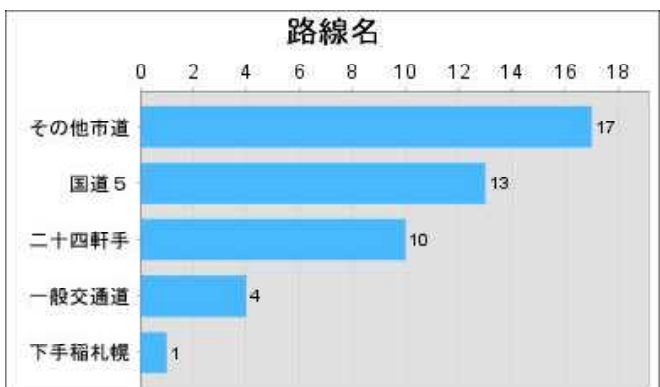
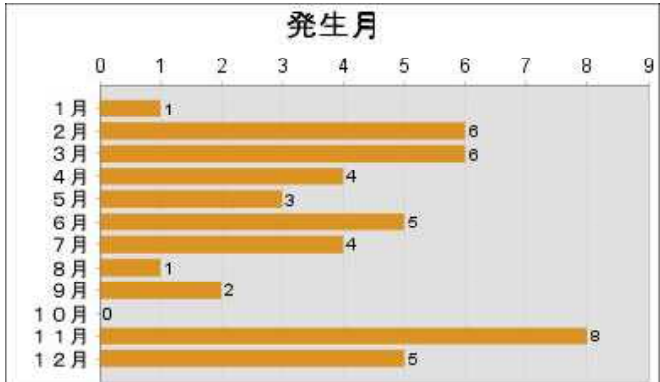
- ◇ 人身交通事故は、275件発生し、前年に比べ17件増加しました。
- ◇ 死亡事故の発生はありませんでした。
- ◇ 人身交通事故の発生の傾向として、
  - ・ 月別 ～2月（30件）、3月（29件）、6月（29件）
  - ・ 曜日別 ～月曜日（52件）
  - ・ 時間帯別 ～18時～20時（45件）
  - ・ 路線別 ～その他市道（140件）、国道5号（31件）
  - ・ 事故類型別～追突（78件）、出会い頭（75件）
  - ・ 第一当事者～50歳代（48人）、65～74歳（48人）が多く占めています。

#### 4 交番別交通事故発生状況

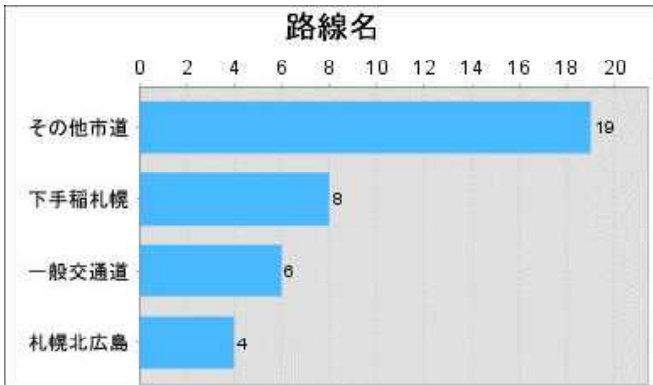
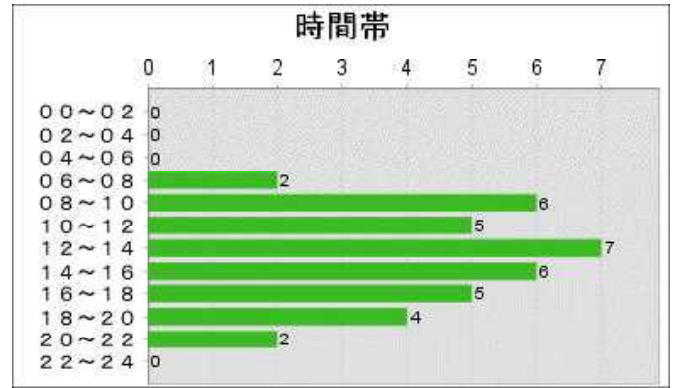
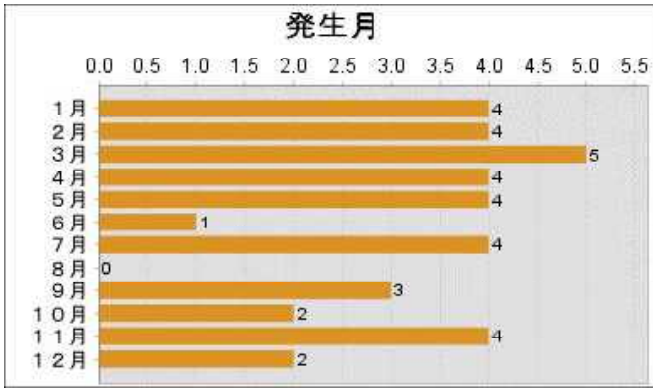
##### 【前田交番管内】



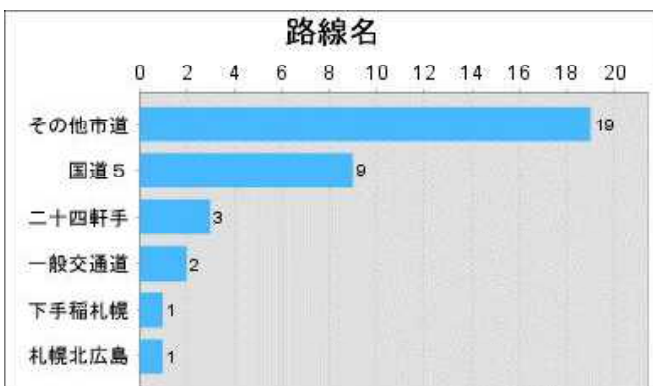
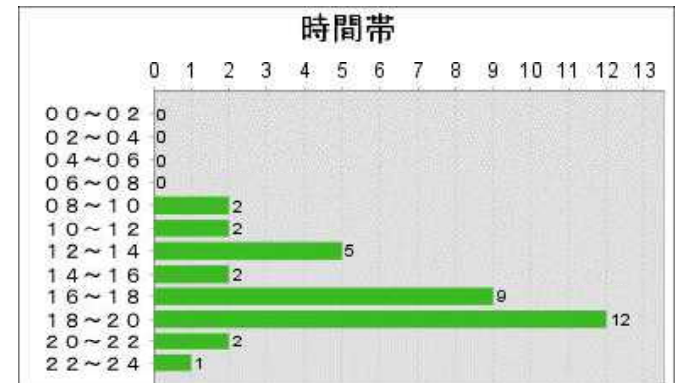
##### 【手稲交番管内】



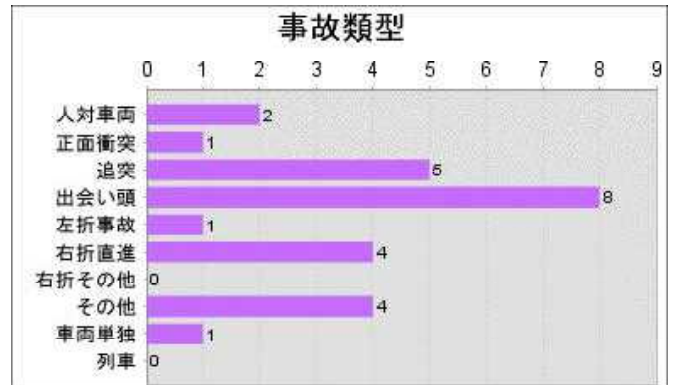
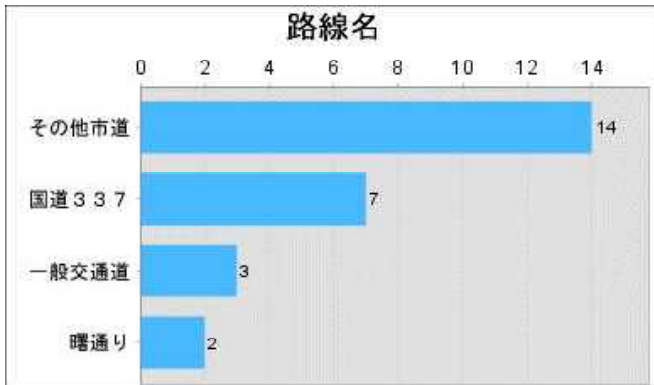
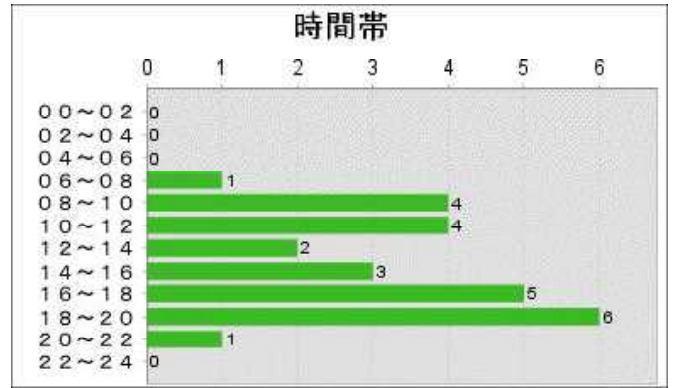
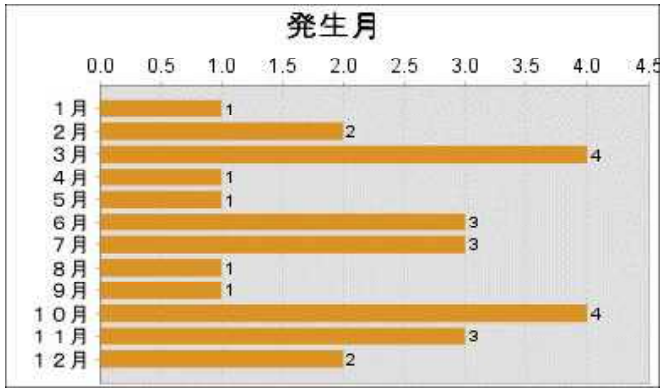
【稲積交番管内】



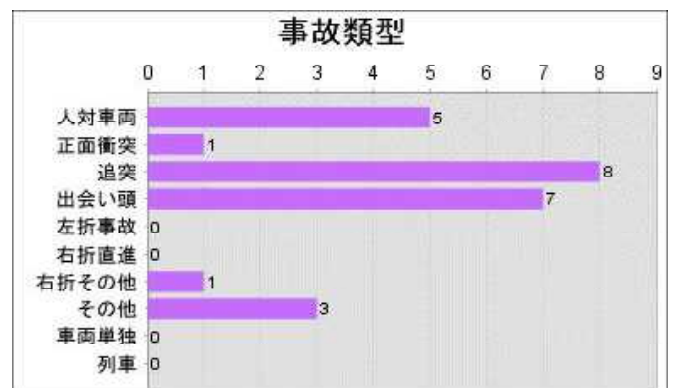
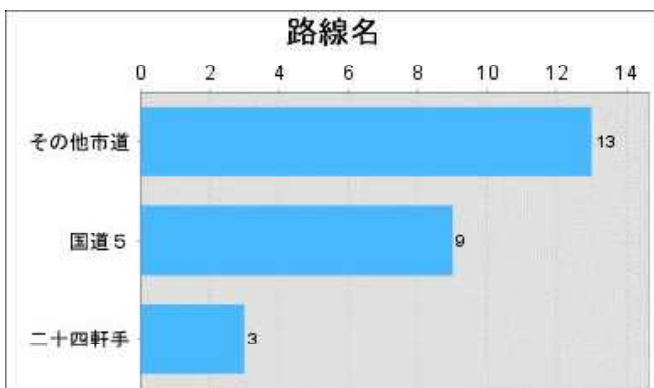
【西宮の沢交番管内】



【手稲山口交番管内】



【稲穂交番管内】



【星置交番管内】

