

速度取締指針

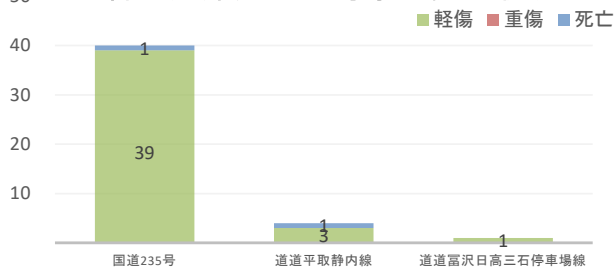
静内警察署の速度取締りの重点

路線	時間帯	地域	規制速度
国道235号	12時～14時	新冠町字東町 新ひだか町浦和 新ひだか町駒場	指定速度(40・50km/h)

重点以外の路線や時間帯であっても、必要に応じて取締りを実施します。

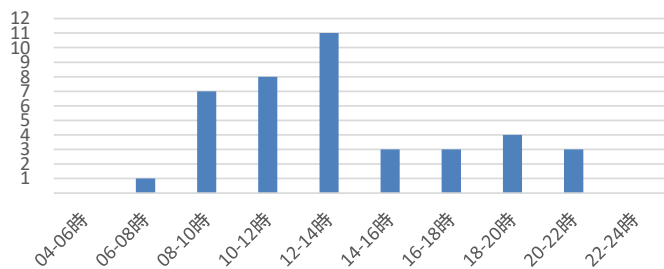
静内警察署管内の交通事故実態等

管内道路別の人身事故発生状況



過去5年間の11月～4月の6か月間における、管内の人身事故発生状況を道路別・負傷程度別に比較すると、人身交通事故の発生は国道235号で最も多く発生しています。

国道235号 時間帯別人身事故発生状況



過去5年間の11月～4月の6か月間における、国道235号の人身事故の発生状況を時間帯別に比較すると、12時～14時の時間帯に人身事故の発生が最も多くなっています。

道路交通環境

- ◆ 国道235号は当署管内を東西に伸びる幹線道路であり、地域住民の主要道路となっているほか、苫小牧方面及び帯広方面へ向かう通過車両が多い路線です。

取締要望

- ◆ 新ひだか町静内・三石地区では、地域住民から市街地及び郊外部での取締要望が寄せられています。
- ◆ 新冠町では、地域住民から市街地及び郊外部での取締要望が寄せられています。

～当署管内における令和5年7月から令和5年10月の人身事故発生状況～

- 人身事故～11件(前年比+4件)発生
- 市町村別発生状況～新ひだか町9件(前年比+4件)、新冠町2件(前年比±0件)
- 前方不注意による事故が多く発生しました。

その他の交通指導取締りの要点

速度違反取締りのほか、市街地における交差点違反取締り、シートベルト違反取締りを強化

令和5年7月から10月までの速度取締りの重点と取組状

路線	時間帯	地域	規制速度	取締回数	人身事故	前年比
国道235号	14時～16時	新冠町字東町 新ひだか町浦和 新ひだか町駒場	指定速度(40・50km/h)	61	11	+4