

交通事故情報（令和5年中）

帯広警察署 交通第一課

1 交通事故発生状況

(確定数)

地区\区分		発生件数(件)			死者数(人)			傷者数(人)		
		前年比	増減率	前年比	増減率	前年比	増減率			
令和5年	全道	9,082	625	7.4%	131	16	13.9%	10,601	816	8.3%
	釧路方面	873	221	33.9%	22	4	22.2%	994	263	36.0%
	十勝地区	560	156	38.6%	10	3	42.9%	630	184	41.3%
	帯広署	503	152	43.3%	2	-4	-66.7%	556	179	47.5%

令和5年中、北海道全体での交通事故による死者数は、前年対比+16人の131人であり、統計記録が残っている昭和22年以降最少となった昨年(115人)から大きく増加となった。

帯広警察署管内は、昨年の6人から4人減少し2人となった。

(北海道は、大阪府、愛知県、東京都に次いでワースト4位、昨年はワースト6位)

◆◆◆帯広警察署管内の死亡事故◆◆◆ 2件2人

・人×車両 1件1人 ・車両×自動二輪 1件1人

・人×車両の事故による死者は、高齢歩行者

2 交通死亡事故の概況

(帯広警察署管内 2件2人)

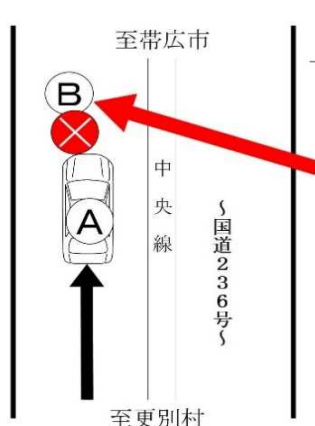
○ 人×車両の事故 1件1人

3月8日(火)午後7時48分頃 中札内村

【事故の概要・現場の様様】

態様	普通乗用×歩行者(右から左へ横断中)				
日時	令和5年3月8日(火)午後7時48分ころ				
場所	河西郡中札内村大通南4丁目先路上(国道)				
天候等	天候	晴れ	路面	乾燥	
当事者等					
A	普通乗用	更別村居住	43歳	男性	怪我なし
B	歩行者	中札内村居住	66歳	男性	死亡

※ 道路を右から左へ横断中の歩行者と衝突したものの。



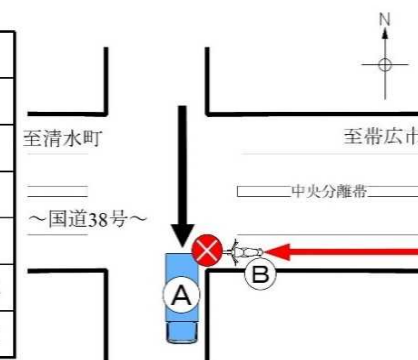
○ 車両×自動二輪の事故 1件1人

7月3日(月)午後2時31分頃 芽室町

【事故の概要・現場の様様】

態様	大型貨物×普通二輪(出合い頭)				
日時	令和5年7月3日(月)午後2時31分ころ				
場所	河西郡芽室町西8条9丁目先路上(国道)				
天候等	天候	晴れ	路面	乾燥	
当事者等					
A	大型貨物	清水町居住	43歳	男性	怪我なし
B	普通二輪	苫小牧市居住	19歳	男性	死亡

※ AとBが出合い頭に衝突したものの。



飲酒運転運転に関する情報はこちら

※緊急時は110番通報をお願いします

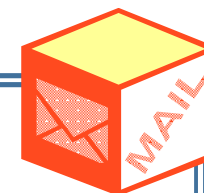


知っていますか?

北のひろめーる

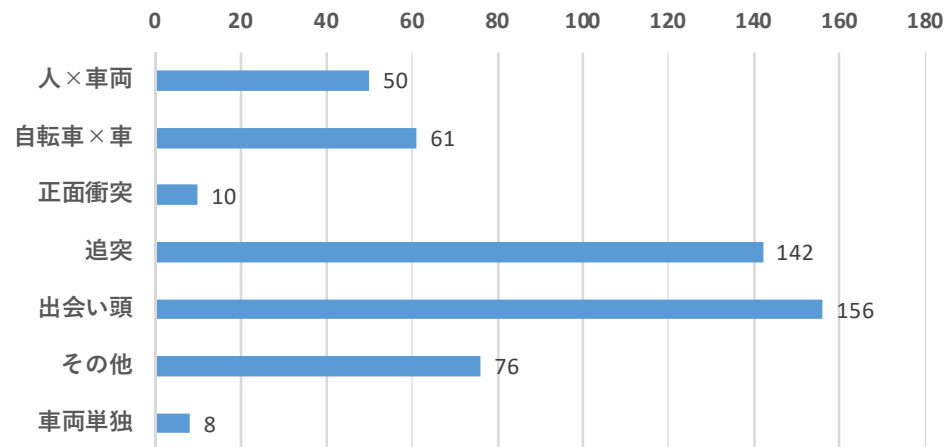
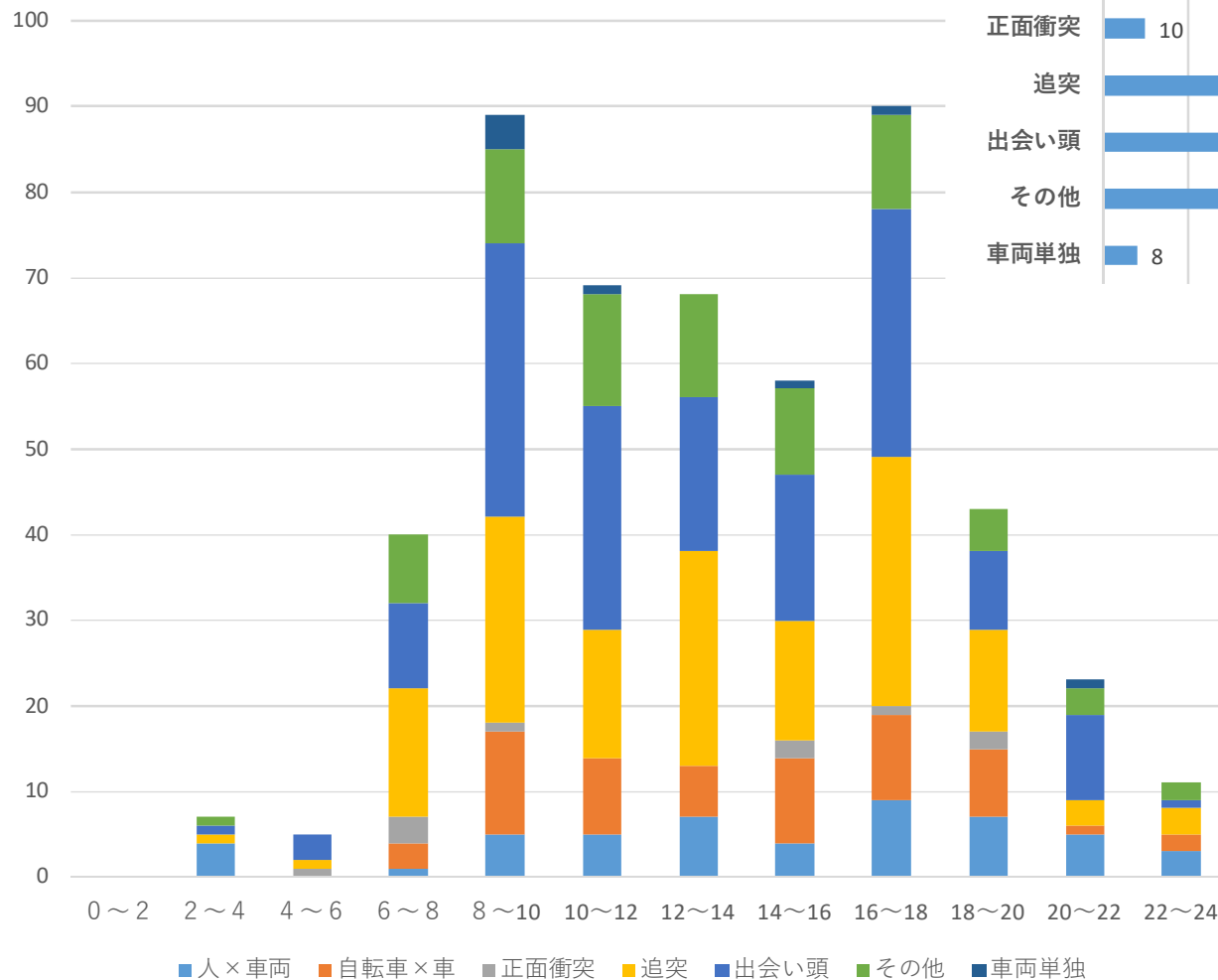
北海道警察では、事業所や団体向けに交通安全情報や管内の交通事故情報を配信しています。

登録方法
北海道警察ホームページ→交通安全
→交通安全情報→北のひろめーる
QRコードはこちら⇒

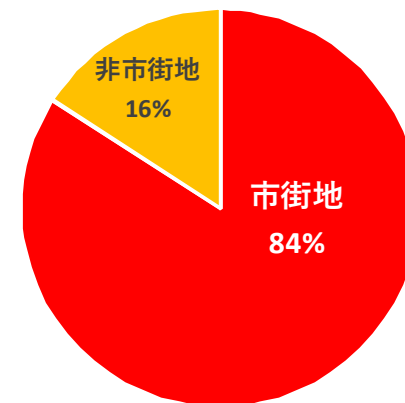


3 人身交通事故の状況

時間別の発生状況



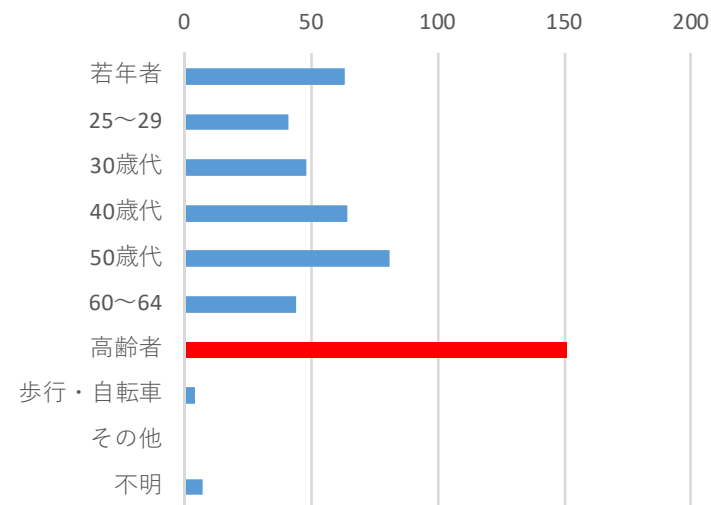
事故類型別の発生状況 地形別発生状況



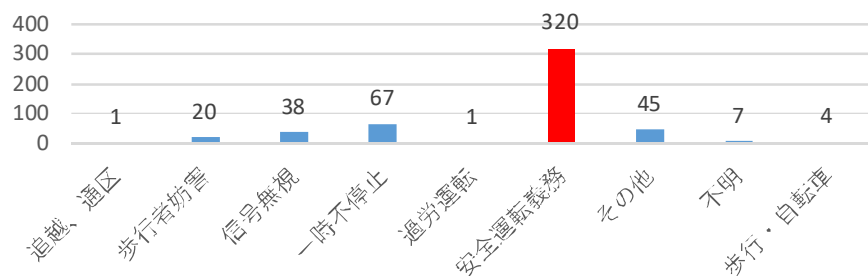
第一当事者年齢別発生状況

区分		令和5年	前年比
若年者	15歳以下	0	0
	16～19	18	7
	20～24	45	16
	小計	63	23
	25～29	41	19
30歳代		48	10
40歳代		64	2

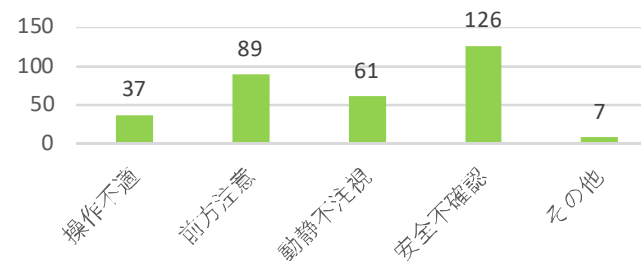
50歳代		81	24
60～64		44	25
高齢者	65～69	30	6
	70～74	40	9
	75歳以上	81	27
	小計	151	42
	歩行・自転車	4	3
その他		0	0
不明		7	4



第一当事者違反別発生状況



安全運転義務（内訳）



市町村別の発生状況

区分\市町村	帯広市	音更町	士幌町	上士幌町	芽室町	中札内村	更別村	幕別町	合計
発生件数	366	71	6	3	22	4	2	29	503
死者数	0	0	0	0	1	1	0	0	2
傷者数	410	79	6	4	21	3	2	31	556

知っていますか？

交通事故情報マップ



1、北海道警察ホームページの「交通安全」をタップ

交通安全
Traffic Safety

- 交通安全や運転免許情報
- 人身交通事故発生状況
 - 薄暮時間帯（10月～12月）の交通事故実態（過去5か年死亡・重傷事故）(PDF508KB)
 - スリップが要因となる交通事故実態（北海道における交通事故：過去5年度冬季累計（平成30年度～令和4年度の各年度11月から翌3月末））(PDF2,367KB)
 - 令和4年中 エンジンが関係する交通事故発生状況（北海道内）(PDF4,399KB)
 - 「吹雪など視界不良時における交通事故の実態2 白い闇の危険!!!」(YouTube北海道交通安全協会チャンネルを別画面で表示します)
 - 交通安全情報（交通事故の概況と事故防止の情報）
 - 北海道の交通事故概況(目報)
 - 交通事故情報マップ**
 - 交通安全運動

2、「交通事故情報マップ」をタップ

交通事故情報マップ

北海道警察本部交通企画課

交通事故発生場所や状況を確認し、交通事故発生傾向等をパソコンやスマートフォン等で分析できるマップとなっています。車を運転する方だけでなく、自転車や歩行者の方も交通安全意識の向上にお役立て下さい。

3、「ほくとくたん」をタップ

表示する情報を選んで地図を表示します。

住所や目標物を検索して地図を表示します

地図を表示します
(北海道庁付近を表示します)

4、今回は帯広警察署付近の事故を見てみましょう

検索

住所検索 目標物検索

北海道

弘前市（スベフレ）

奥尻郡奥尻町（おくしりぐんおくしりちょう）

小樽市（おたるし）

帯広市（おびひろし）

か

河内郡栗別村（かさいぐんさるべつむら）

戻る 選択

あかさたなはまやらわ

表示中のリストに対して絞り込み検索する 絞り込み

目的地をズームして表示する

表示

5、「表示」をタップ

6、分布図が表示されました。拡大してみましょう。

7、確認したい事故をタップ

負

死

その他の人身事故

死亡事故

8、事故の詳細が確認できます。

交通事故

当事者種別	軽貨物車×一般歩行者
発生日時	2023/10/30 12時
事故類型	人対車両

事故の詳細が確認できます。

閉じる

統計などを使用することでいろいろな事故の統計が確認できます。