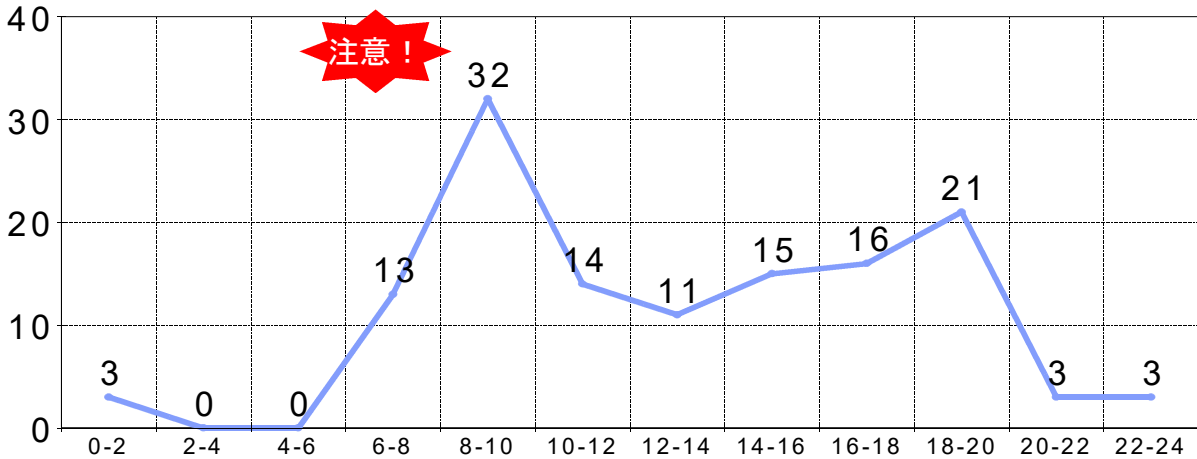




## 2月の交通事故の特徴

(令和3年から令和5年の過去3年)

### ● 時間帯別人身交通事故発生状況



### ● 人身交通事故の特徴(上記合計131件の特徴)

- 発生時間帯 ~ 多くの人々が活動を始める8時から12時の時間帯で多く発生しています。
- 道路形状 ~ 交差点が最も多く、78件(59.5%)発生しています。
- 道路別 ~ 市道が最も多く、86件(65.6%)発生しています。
- 事故類型 ~
  - ① 追突事故 37件(28.2%)
  - ② 車両同士の出会い頭事故 31件(23.7%)
  - ③ 車両と歩行者の事故 19件(14.5%)



### ● 2月の交通事故防止のポイント

交差点付近の雪山が高くなっています。

しっかり左右の安全確認を行ってから交差点に入りましょう。

道路幅もせまくなっていますので、ゆずり合いの気持ちで運転しましょう。