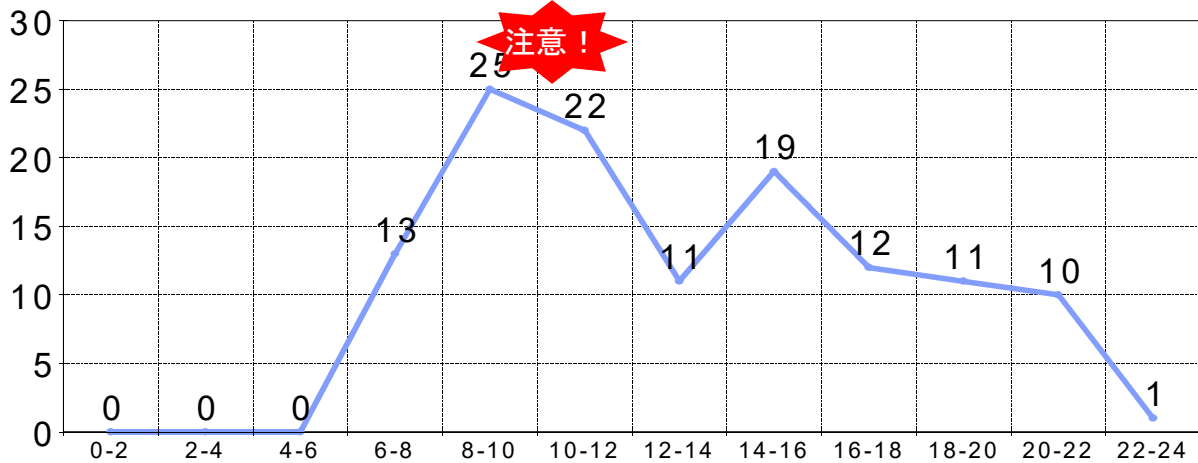




1月の交通事故の特徴

(令和3年から令和5年の過去3年)

● 時間帯別人身交通事故発生状況



● 人身交通事故の特徴(上記合計124件の特徴)

- 発生時間帯 ～ 多くの人々が活動を始める8時から12時の時間帯で多く発生しています。
- 道路形状 ～ 交差点が最も多く、73件(58.9%)発生しています。
- 道路別 ～ 市道が最も多く、77件(62.0%)発生しています。
- 事故類型 ～
 - ① 追突事故 47件(37.9%)
 - ② 車両同士の出会い頭事故 26件(21.0%)
 - ③ 車両と歩行者の事故 15件(12.1%)



● 1月の交通事故防止のポイント

- スピードを落として、ゆとりを持った早めのブレーキ操作をしましょう。
- 交差点では左右の安全確認をしっかりと行いましょう。
- スリップの原因となる“急”のつく運転動作は控えましょう。

↳ 急発進・急ブレーキ・急ハンドル・急加速