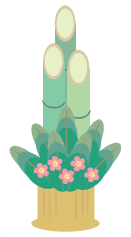
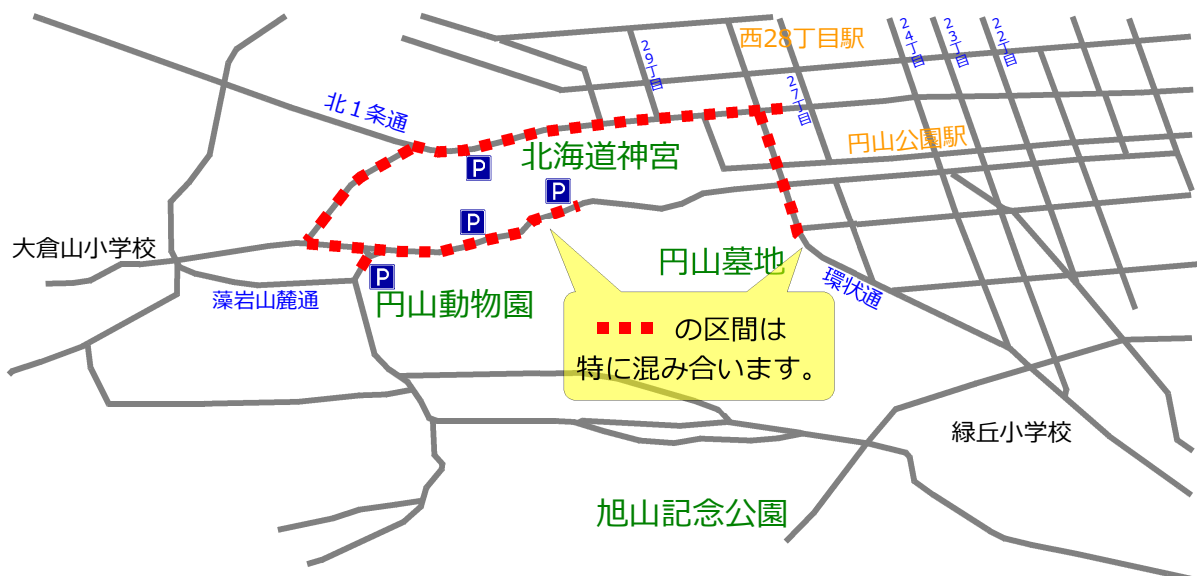




初詣の参拝は 公共交通機関の 利用をお願いします



12月31日から1月3日までの間、初詣に伴い
北海道神宮周辺の道路は大変混み合います。
混雑緩和のため、公共交通機関の利用を
お願いします。



- 路上駐車は絶対にしないでください。
- 現場警察官や誘導員の指示に従うよう、ご協力をお願いします。