

交通死亡事故速報No.17

令和4年10月31日
釧路方面本部
交通課

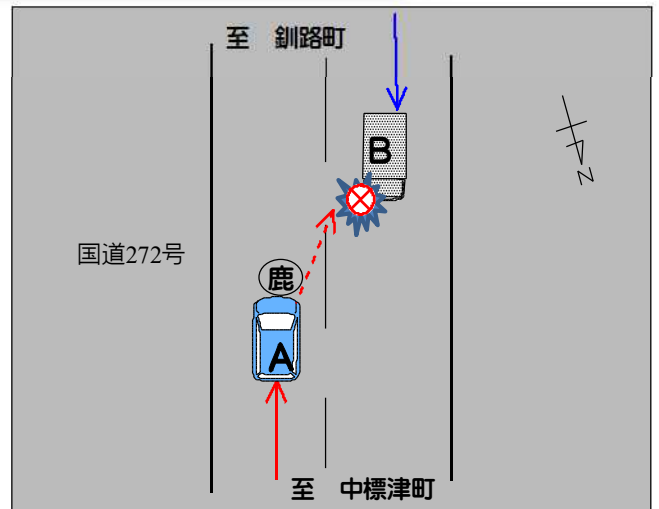


標茶町の国道で普通乗用とトラックが正面衝突！

普通乗用の運転者と同乗者が死亡！

【事故の概要・現場模様】

日時	令和4年10月26日(水)午後4時台		
場所	川上郡標茶町字雷別先路上(国道上)		
天候	晴れ	路面	乾燥
当事者	普通乗用×準中型貨物		
A 普通乗用	運転者	男性(51歳)	死亡
	同乗者	男性(72歳)	死亡
B 準中型貨物	運転者	男性(70歳)	



交通事故を起こさない・遭わないために・・・

運転者の皆さんへ

- **スピードダウンと全席シートベルトの着装**
郊外部や通り慣れた道などではスピードが上がりやすいので、スピードメーターを意識するなど、速度の出し過ぎに注意しましょう。
シートベルトは、交通事故が起きた場合に身の安全を守る“命綱”です。後部座席も含め、しっかり「シートベルト」をしましょう！
- **夜間の安全運転！**
夜間は、昼間に比べて視界が悪くなるため、歩行者や自転車などの発見が遅れる上、速度感が鈍り、速度超過になりがちですので、昼間より速度を落として慎重に運転しましょう。
また、夜間や街頭が少ない道で対向車や先行車がない場合は、ハイビームを活用して、歩行者、動物などの早期発見に努めましょう。対向車と行き違うときや、ほかの車の直後を通行しているときは、ロービームに切り替えてください。