

交通死亡事故速報No.16

令和4年10月25日
釧路方面本部
交通課

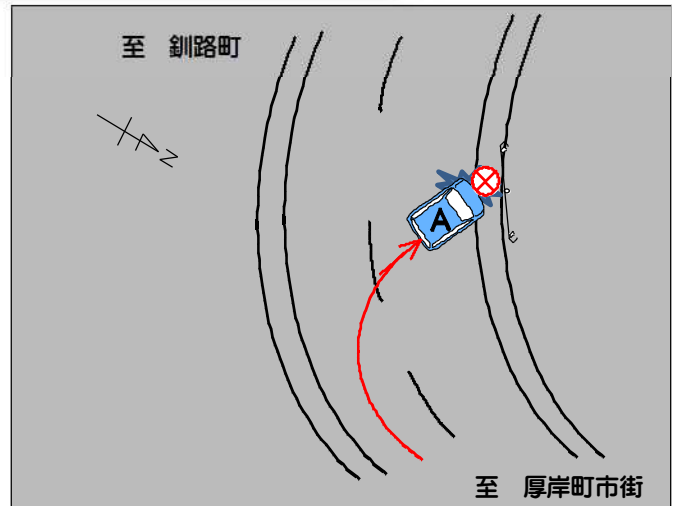


厚岸町の町道で軽四乗用がガードパイプに衝突!

軽四乗用同乗の91歳女性が死亡!

【事故の概要・現場模様】

日時	令和4年10月23日(日)午前9時台		
場所	厚岸郡厚岸町大別先路上 (町道上)		
天候	晴れ	路面	乾燥
当事者	軽四乗用(車両単独)		
A 軽四乗用	運転者	女性(61歳)	重傷
	同乗者	女性(91歳)	死亡



交通事故を起こさない・遭わないために…

運転者の皆さんへ

- **スピードダウンと、動物の飛び出しに備えた予測運転の徹底**
カーブの手間では、前方の状況に余裕を持って対応できるように、しっかり減速しましょう。

特に郊外部では、急ハンドルや急ブレーキをしないように、「鹿や小動物が飛び出してくるかも知れない」などと予測し、心構えを持ってスピードダウンと慎重な運転を心がけて下さい。

また、後続車は前車の動きに対応できるように、車間距離は長めにとりましょう。

郊外部や直線道路では、居眠りに似た状態の「覚低走行」に陥りやすいのでこまめに休憩をとりましょう。

事故直前の速度が高いほど死亡事故率は高くなります。

・市街地では30km/h

・郊外では40km/h

を超えると死亡事故率が上昇!