

交通死亡事故速報No.15

令和4年10月25日
釧路方面本部
交通課

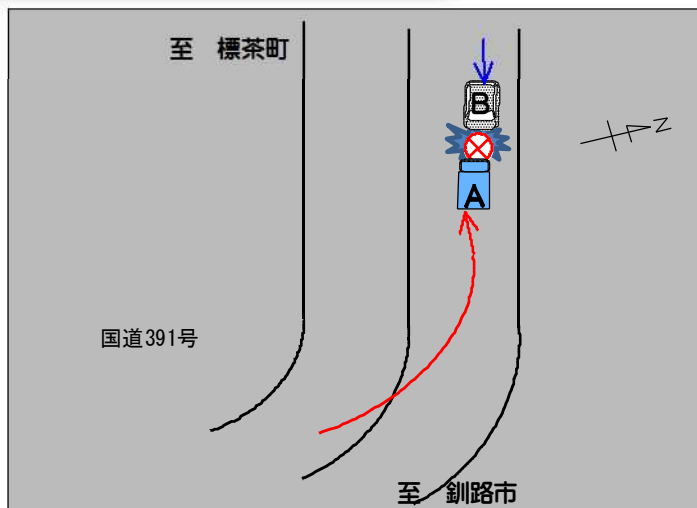


標茶町の国道で軽四貨物と普通乗用が正面衝突！

軽四貨物の75歳男性が死亡！

【事故の概要・現場模様】

日時	令和4年10月22日(土) 午前11時台		
場所	川上郡標茶町字塘路先路上(国道391号上)		
天候	曇り	路面	乾燥
当事者	軽四貨物×普通乗用		
A	軽四貨物 運転者	男性(75歳)	死亡
B	普通乗用 運転者	女性(41歳)	重傷



交通事故を起こさない・遭わないために…

運転者の皆さんへ

○ スピードダウンの徹底！

左カーブでは対向はみ出し、右カーブでは路外逸脱事故が多い傾向にあります。スピードが速くなるほど、カーブを曲がる際にかかる遠心力が大きくなり、想像以上にカーブが曲がりきれなくなることがあります。時間と心にゆとりを持って安全な速度で走行し、カーブの手前では十分に減速しましょう。

○ 天候・路面状況に応じた運転でスリップ事故防止！

これからの冬季間は、早朝・夜間の冷え込みで予想外に路面が凍結していたり、一見すると路面が黒く濡れているだけの様に見える「ブラックアイスバーン」などにも注意が必要です。

事故直前の速度が高いほど死亡事故率は高くなります。

・市街地では40km/h

・郊外では50km/h を超えると死亡事故率が上昇！