

# 交通死亡事故速報No.14

令和4年10月25日  
釧路方面本部  
交通課

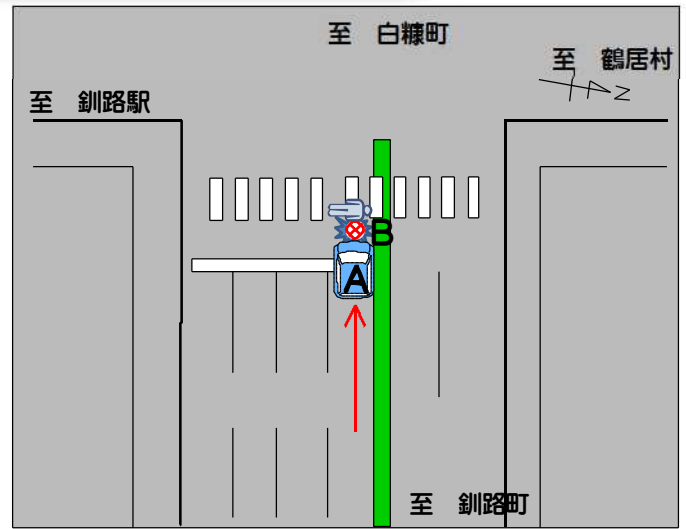


## 釧路市の市道で普通乗用と歩行者が衝突！

## 歩行者の81歳女性が死亡！

### 【事故の概要・現場模様】

日時	令和4年10月20日(木)午後3時台		
場所	釧路市新橋大通1丁目先路上(市道上)		
天候	晴れ	路面	乾燥
当事者	普通乗用×歩行者(路上横臥)		
A	普通乗用 運転者	男性(24歳)	
B	歩行者	女性(81歳)	死亡



## 交通事故を起こさない・遭わないために・・・

### 運転者の皆さんへ

#### ○ 周囲の安全確認の徹底！

運転免許を取る際に、車を発進させる前や交差点、視認性の悪い場所等で周囲の安全を徹底的に確認したはずですが、

運転に慣れてきた時、体調不良時や疲れている時、急いでいる時ほど油断したり、周囲の状況が見えなくなりがちに。初心に戻って周囲の安全確認を徹底し、交通事故を未然に防ぎましょう。

#### ○ 冬季間は太陽光の対策もしましょう！

冬に近づくと太陽高度が低くなり、光がまぶしく感じられます。特に日没が急に早まる時期は、ついさっきまで太陽光がまぶしかったのに急に暗くなったと感じ、目が慣れる(暗順応)まで20～30分もかかると言われています。まぶしい時はサングラス等を活用し、確実に安全確認が出来るように対策を取りましょう。

安全な速度で走行することも大切です。