

# 交通死亡事故速報No. 8

令和4年8月12日  
釧路方面本部  
交通課

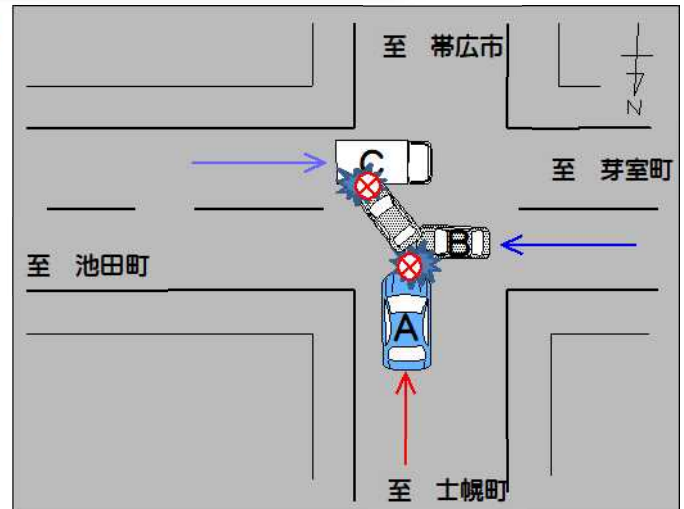


## 音更町の道道交差点で出会い頭衝突！

## 運転者の31歳男性が死亡！

### 【事故の概要・現場模様】

日時	令和4年8月9日(火)午後8時台		
場所	河東郡音更町字下土幌2線先路上(道道上)		
天候	曇り	路面	乾燥
当事者	普通乗用×普通乗用×大型貨物		
A	普通乗用	運転者	男性(40歳)
B	普通乗用	運転者	男性(31歳) 死亡
C	大型貨物	運転者	男性(52歳)



## 交通事故を起こさない・遭わないために・・・

### 運転者の皆さんへ

- 夜間はハイビームの活用で確実に安全確認！  
夜間はハイビームを活用し、道路形状等の把握、車両や歩行者・動物等の飛び出しを早期に発見しましょう。  
対向車両がいる場合などはロービームへ切り替えましょう。
- 体調確認とこまめな休憩！  
暑さや疲労、体調不良時は集中力・判断力が低下します。  
また、暗い道路や直線が続く路線で運転を継続すると、居眠り運転と同じような状態になる「覚低走行」に陥る可能性が高くなりますので「2時間に1回以上休憩」で漫然運転を防止しましょう。

事故直前の速度が高いほど死亡事故率は高くなります。

- ・市街地では40km/h
- ・郊外では50km/h を超えると死亡事故率が上昇！