

# 交通死亡事故速報No.1

令和4年4月8日  
釧路方面本部  
交通課

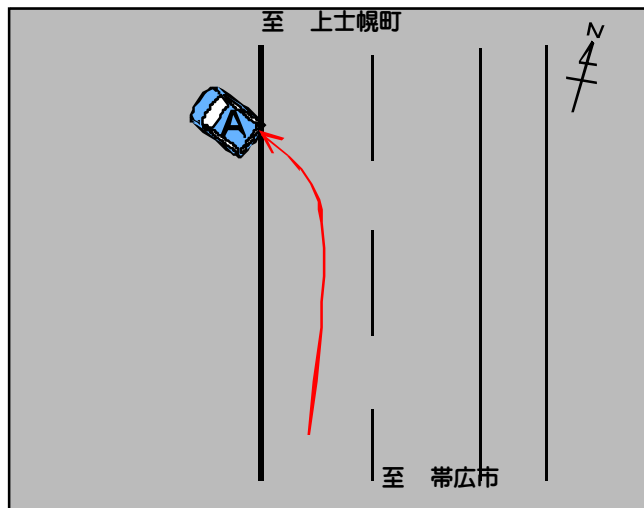


## 士幌町の道道で軽四乗用が路外逸脱！

## 同乗者の91歳女性が死亡！

### 【事故の概要・現場模様】

日時	令和4年4月6日(水)午後3時台		
場所	河東郡士幌町字士幌東7線先路上(道道上)		
天候	晴れ	路面	乾燥
当事者	軽四乗用(単独)		
A	軽四乗用	運転者	男性(69歳)
		同乗者	女性(91歳) 死亡



## 交通事故を起こさない・遭わないために…

### 運転者の皆さんへ

- 運転する時は、体調を万全に！こまめに休憩を！  
これくらいの体調なら運転しても大丈夫！と油断していませんか？  
また、長時間の運転は疲れるだけでなく、ドライアイによる目のかすみが見界不良の原因ともなり、体調の小さな変化が大きな代償につながる場合があります。
- ハンドルを握ったら運転に全集中！  
運転中に車内の物が落ちて気になったり、小さなお子さんが同乗していたら同乗者に気を取られたり、咳やくしゃみが止まらなくなったり…。そんな時は安全な場所に車を止めて休憩しましょう！  
運転手さんが、同乗者全員の命をにぎっていることを忘れずに！
- 全席シートベルトを着装しましょう！

事故直前の速度が高いほど死亡事故率は高くなります。

- ・市街地では30km/h
- ・郊外では40km/h を超えると死亡事故率が上昇！