

令和6年4月23日
北海道警察
釧路方面本部
交通課



セーフティ946

道内で

こどもや高齢者が被害となる交通死亡事故が発生！

自転車等を乗車中の



飛び出し注意！乗車用ヘルメット着用！

ドライバーの皆さんへ

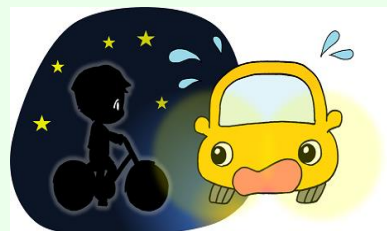
かもしれない運転の励行！

道路脇に歩行者を見たら、「急に飛び出してくるかもしれない」等と予測して運転することが大切です。

歩行者や自転車の直近を通過するときは、すぐに止まれる安全な速度で走行し、車間距離をあげましょう！

死角に注意！

車の発進時や後退時、右左折時は、『車の死角』を意識し、歩行者等がないか安全確認を徹底しましょう！

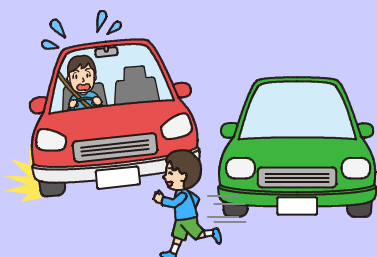


保護者の皆さんへ

身を守るために交通ルールを教えましょう！

小さいお子さんは車からは見えづらいものです。

道路で遊ばない、急な飛び出しをさせない、車が止まってから横断する等、自分の身を守るための交通ルールを教えましょう。



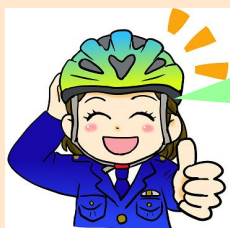
自転車利用の皆さんへ

交通ルールを守りましょう！

自転車も車両の仲間です。

交通ルールと自転車安全利用五則を守りましょう！

命を守るために、自転車と乗車用ヘルメットはセットで！



自転車安全利用五則

- 1 車道が原則、左側を通行
歩道は例外、歩行者を優先
- 2 交差点では信号と一時停止
を守って、安全確認
- 3 夜間はライトを点灯
- 4 飲酒運転は禁止
- 5 ヘルメットを着用