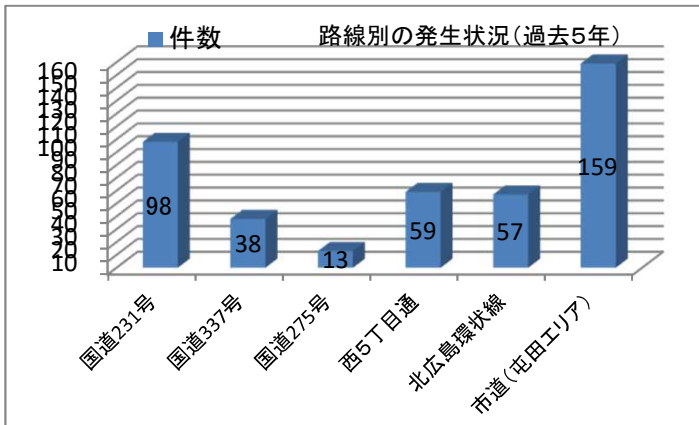


速度取締指針

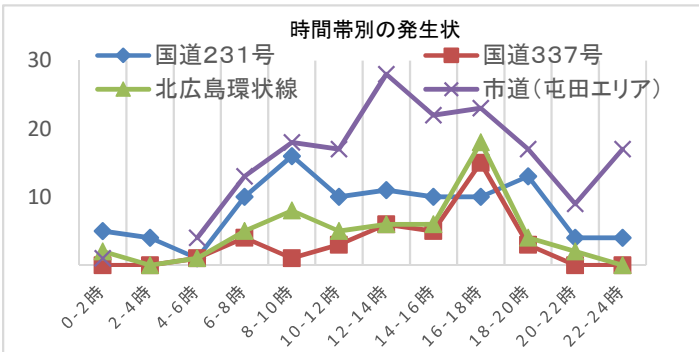
北警察署の速度取締りの重点

路線	時間帯	地域	規制速度
国道231号	8時～10時	北区・石狩市	法定速度(60km/h) 指定速度(50km/h)
国道337号	10時～12時、18時～20時	石狩市	法定速度(60km/h) 指定速度(50km/h)
北広島環状線	16時～18時	北区	指定速度(50km/h)
市道(屯田エリア)	12時～18時	北区	指定速度(40km/h)

北警察署管内における交通事故の発生実態



- 国道231号は道路幅員が広い直線道路で速度が出やすく、死亡事故が過去5年間に5件発生しています。
- 国道337号は道路幅員が広い直線道路で、速度が出やすく、過去5年間に死亡事故が2件発生しています。
- 国道275号線は見通しの良い直線道路で速度が出やすく、過去5年間に死亡事故が1件発生しています。
- 西5丁目通は交通事故の発生が多く、交通事故81.4%は交差点におけるものです。
- 北広島環状線は道路幅員が広く、直線道路が多いことから速度が出やすく交通事故が多く発生しています。
- 屯田エリアの市道では、交差点での事故の発生が多く、令和4年には自動二輪車による死亡交通事故が1件発生しています。



過去5年の人身交通事故の発生状況を時間帯別に比較すると

- 国道231号は8時から10時と18時から20時の時間帯に最も多く発生しています。
- 国道337号は16時から18時の時間帯に最も多く発生しています。
- 北広島環状線は16時から18時の時間帯に最も多く発生しています。

- 道路環境
- ◆ 国道231号 → 留萌方面へ通じる日本海側の主要国道で、沿線には海水浴場等がある行楽、観光ルートです。
 - ◆ 国道337号 → 江別方面と小樽方面を結ぶ主要道路で、貨物車を中心に年間を通じて交通量が多いルートです。
 - ◆ 北広島環状線 → 石狩方面と小樽方面を結ぶ主要道路で、住宅街が多く生活道路として利用されるルートです。
 - ◆ 市道(屯田エリア) → 創成川通と石狩市方向を結ぶ主要道路で住宅街が多く生活道路として利用されるルートです。

過去5年間の5月から10月の管内における交通事故発生状況

- 人身事故が1787件発生し、交通事故死者は26人です。
- 死亡事故発生の道路別は、国道が8件、道道が5件、市町村道等が11件、その他道路が2件です。
- 死亡事故発生の時間帯は、8時～12時の間に8件、12時～16時の間に10件、16時～20時の間に7件です。

速度違反以外の交通指導取締りの要点

- 市街地及び郊外における飲酒運転の取締りを強化します。
- 市街地における信号無視、横断歩行者妨害などの交差点違反やシートベルト違反の取締りを強化します。
- 児童の安全を確保すべく、管内各小中学校の通学路等における指導取締りを強化します。

令和5年11月～令和6年4月までの取締結果

- 速度違反の取締りを実施した結果、速度超過に起因する死亡事故の発生はありませんでした。
- 市街地での交差点違反の取締りを実施した結果、人身事故は前年同期に比べ増加しましたが、交通死亡事故は減少しました。