

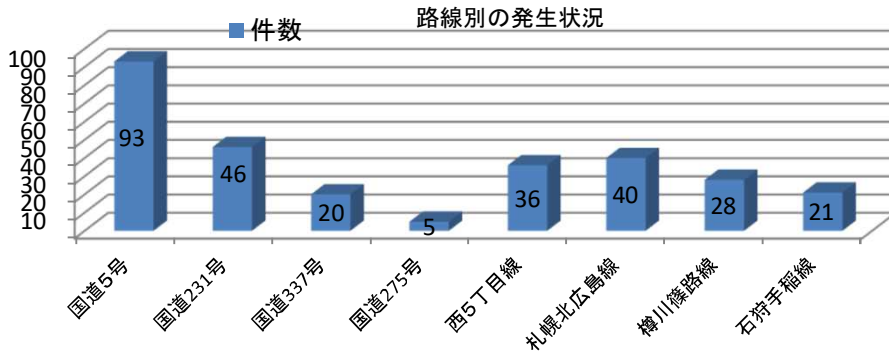
速度取締指針

北警察署の速度取締りの重点

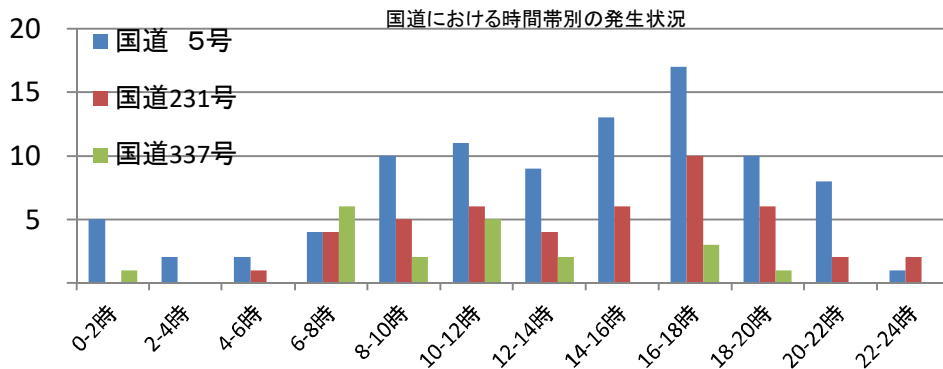
路線	時間帯	地域	規制速度
国道231号	10時～12時、14時～18時	郊外 (石狩市)	法定速度(60km/h) 指定速度(50km/h)
国道337号	6時～8時、10時～12時	郊外 (石狩市・当別町)	法定速度(60km/h)
道道石狩手稲線	10時～12時、12時～14時	郊外 (石狩市)	指定速度(50km/h)

重点以外の路線や時間帯においても、事故の発生状況などに応じて取締りを実施します。

北警察署管内における交通事故の発生実態



○ 過去5年の人身交通事故の発生状況を路線別に比較すると国道は国道5号が最も多く、次いで、国道231号となっている。



○ 過去5年の人身交通事故の発生状況を時間帯別に比較すると10時から12時、14時から16時、16時から18時に多く発生している。

- 道路環境
- ◆ 国道231号 → 留萌方面へ通じる日本海側の主要国道で、沿線には海水浴場等がある行楽、観光ルート。
 - ◆ 国道337号 → 江別方面と小樽方面を結ぶ主要国道で、貨物を中心に年間を通じて交通量が多いルート。
 - ◆ 道道石狩手稲線 → 手稲区と石狩市を結ぶ主要地方道で、札幌圏連絡道路として利用されている。

過去5年間の10月から12月の管内における交通事故発生状況

- 人身事故が1111件、死亡事故が10件発生し、死者は11人であった。
- 死亡事故発生の道路別は、国道1件、道道4件、市町村道等5件であった。
- 死亡事故発生の時間帯は、0時～6時、16時～18時の間に多く発生した。

速度違反以外の交通指導取締りの要点

- 市街地及び郊外における飲酒運転の取締りを強化します。
- 市街地における信号無視、横断歩行者妨害などの交差点違反やシートベルト違反の取締りを強化します。
- 児童の安全を確保すべく、管内各小学校などの通学路における指導取締りを強化します。

令和2年7月～9月までの速度取締りなどの取締り結果

- 重点路線において、速度取締りを41回実施しました。
- 市街地等で信号無視違反、横断歩行者妨害違反、一時不停止違反などの取締りを実施しました。