



交通安全情報No.56

令和7年3月5日
北 警 察 署
交 通 第 一 課

融雪期の交通事故防止！

～雪解け時期の交通事故防止のポイント～

○スピードを落として運転しましょう！

この時期は雪解けが進み、見通しが良くなったりすることでスピードを出しがちです。
スピードを抑えた運転を心掛けましょう！



○路面状況に注意しましょう！

日中は気温が高く雪が解けて走りやすい路面になりますが、夜間や早朝はその解けた雪が気温の低下により路面凍結するため、スリップしやすくなります。

特にトンネルや橋の上、日陰部分は凍結しやすいためスリップしやすい場所です。

路面状況は刻一刻と変化しますので、運転する時の路面状況に合わせた運転を心掛けましょう！

○歩行者との事故に気を付けましょう！

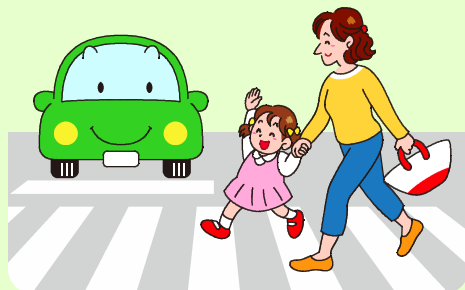
3月発生の交通事故（過去5年間）のうち、約4割が歩行者被害の交通事故となっています。

特に夕暮れ時間帯は、学校や会社帰り等、歩行者の往来が多だけでなく、視界が急激に悪くなり、歩行者の発見が遅れてしまい、その結果交通事故の発生が多くなっています。

事故に遭わないために、

- ・横断歩道手前では停止できるようなスピードで走行すること
- ・歩行者の有無を確認しながら走行すること
- ・横断しようとする歩行者がいる時は必ず止まること
- ・歩行者と相互に「ハンドサイン」をすることで意思疎通を図ること

等を実践しましょう！



令和7年度第1回北海道警察官採用試験の受験者募集中！

「令和7年3月1日（土）～3月31日（月）午後5時まで」