



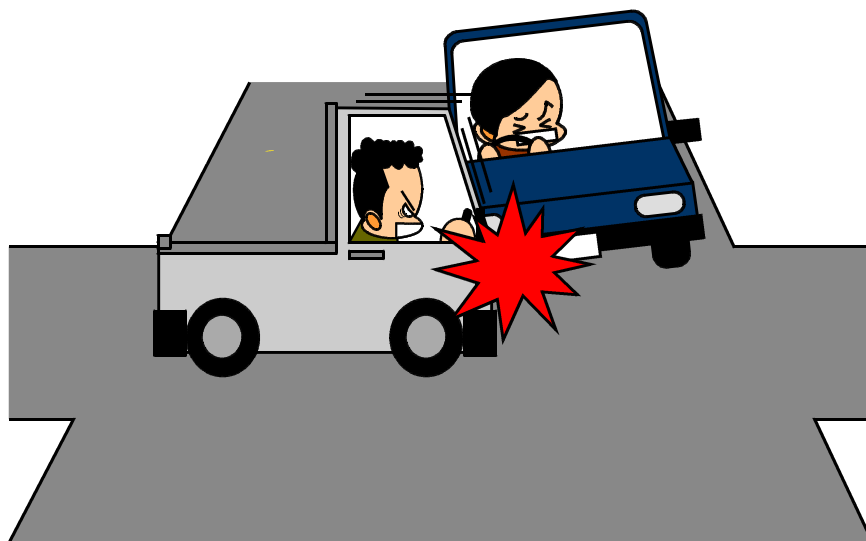
岩内交通安全情報

岩内警察署交通課

R7.12.24



**交差点での事故を防ぐため
下記の3点の遵守をお願いします!**



「確実な安全確認！」

見通しの良い道路でも油断せず、「近づいてくる車がいるかもしれない」という気持ちで、しっかりと安全確認を行いましょう。

「スピードダウン！」

速度超過は命に関わる重大事故に直結するので、速度標識を確認して制限速度を守るのはもちろんですが、天候や路面状況の変化に合わせた安全な速度で走行しましょう。

「一時停止場所での確実な停止！」

交通量の少ない場所や見通しの良い場所でも、一時停止標識の有無に関わらず、一時停止すべき場所では必ず止まって左右の安全を確認してから車を発進させましょう。

