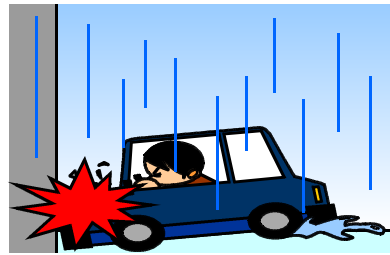


凍結路面に注意！

春が近づいて気温が上がり、道路の氷も溶けて走りやすい路面となってきました。

しかし、夜間はまだマイナス気温が続く、日中に濡れた路面が夜間には凍りつき、ツルツル凍結路面に変わります！

運転する方は、路面が凍っていることを前提にスピードを落とし、急ハンドルや急ブレーキなど「急」のつく運転はしないようにしましょう！



しばれの郷

陸別駐在所
27-2151
作成者
陸別駐在所員



春はヒグマとの遭遇に注意

雪解け時期は、ヒグマが冬眠から目を覚まし、食べものを探し回り、活動が活発になるので、山に入る際は次のことに注意しましょう。

- ☑ 事前にヒグマ出没情報を確認する。
- ☑ 熊除けの鈴や笛など音が出るものを鳴らし、2人以上で行動する。
- ☑ ふんや足跡を見つけたら、すぐに引き返す。
- ☑ 食べものは必ず持ち帰る。
- ☑ もしもヒグマを見たら、ゆっくりと後ずさりしながら静かにその場を離れる。

北海道警察

春の全国交通安全運動

4月6日から春の全国交通安全運動が実施されます。交通事故「0」を目標に、車も歩行者も交通法規を守って安全第一を心がけましょう。

