



羽幌セーフティニュース

令和6年1月9日

旭川方面

羽幌警察署



～ ストップ・ザ・交通事故 ～



ストップ・ザ・
交通事故
めさせ安全で
安心な北海道！



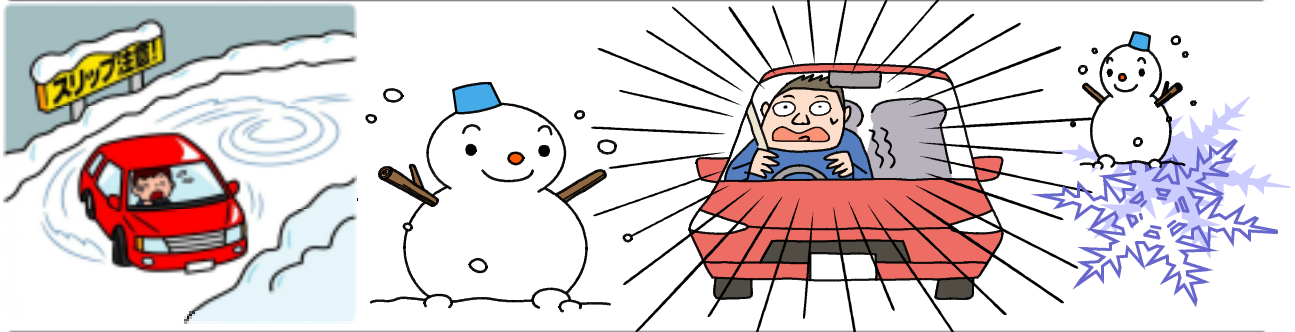
明けまして
おめでとう
ございます！

冬道での交通事故の防止 その1

○ スピードダウンと慎重な運転

冬道には、圧雪、アイスバーン、フラックアイスバーンなど様々あり、どの路面でも車はすぐに止まることはできません。

時間帯や場所によって道路状況は変化し、スリップ等による正面衝突や路外逸脱事故、追突事故が発生する可能性がありますので、スピードダウンと道路状況に合わせた慎重な運転に努めましょう。



○ 時間に余裕を持った運転

天候や道路状況により、目的地まで予想よりも時間が掛かる場合があります。

時間に余裕がないと、先を急いで安全確認が疎かになるなど交通事故に繋がる可能性がありますので、事前に目的地までの道路状況や天候を確認して、時間に余裕を持った行動に心掛けましょう。



今年も
安全運転で
よろしくお願い
致します！

