

10月中の人身交通事故発生状況（概況）

函館中央警察署

1 交通事故発生状況

	本 年	前 年	前 年 比
発 生 件 数	44	35	+9
死 傷 者 数	59	41	+18
(うち死者数)	1	0	1
(うち傷者数)	58	41	+17

函館中央警察署管内における10月中の人身交通事故は44件発生しており、前年と比べ9件増加した。

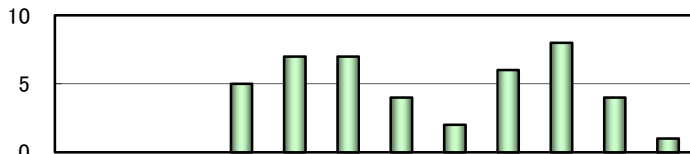
死者は1人で、前年と比べ1人増加した。
傷者は58人で、前年と比べ17人増加した。

2 交通事故の主な特徴

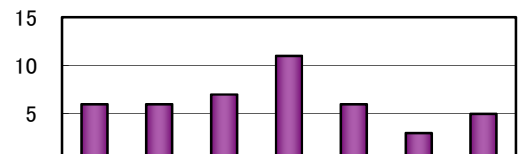
(1) 時間別、曜日別

発生時間別では、18時～20時が8件（18.2%）で最も多かった（前年比2件増加）。

曜日別では、水曜日が11件（25.0%）で最も多かった（前年比5件増加）。



時間別	00-02	02-04	04-06	06-08	08-10	10-12	12-14	14-16	16-18	18-20	20-22	22-24
発生件数				5	7	7	4	2	6	8	4	1
構成率(%)				11.4	15.9	15.9	9.1	4.5	13.6	18.2	9.1	2.3
前年比				+2	+5	+2	-1	-4	-1	+2	+3	+1

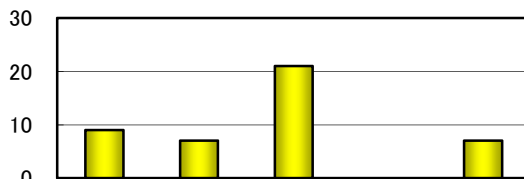


曜日別	日曜	月曜	火曜	水曜	木曜	金曜	土曜
発生件数	6	6	7	11	6	3	5
構成率(%)	13.6	13.6	15.9	25.0	13.6	6.8	11.4
前年比	+2	-2	+6	+5		-3	+1

(2) 道路別、地形別・道路形状別

道路別では、市町村道が21件（47.7%）で最も多かった（前年比5件増加）。

地形別・道路形状別では、市街地交差点が21件（47.7%）で最も多かった（前年比5件減少）。



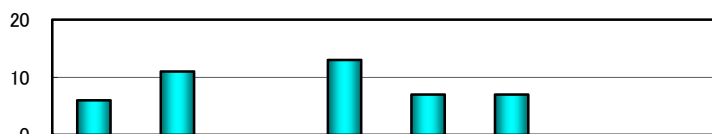
道路別	国 道	道 道	市町村道	高速道路	その他
発生件数	9	7	21		7
構成率(%)	20.5	15.9	47.7		15.9
前年比	+2	-5	+5		+7



地形別・道路形状別	市 街 地	非 市 街 地
交差点	21	1
直線	19	2
カーブ	1	
構成率(%)	47.7	2.3
前年比	-5	+1

(3) 事故類型別

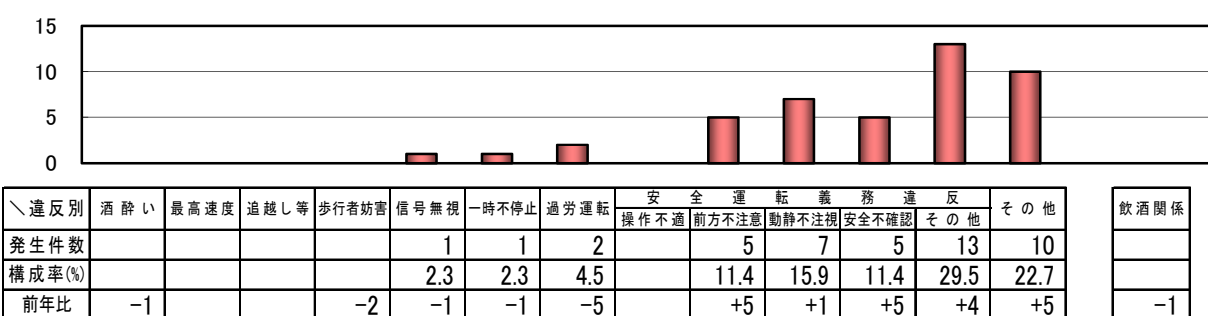
事故類型別では、追突が13件（29.5%）で最も多かった（前年比7件増加）。



類型別	人×車両	自転車×車	正面衝突	追 突	出会い頭	他車両相互	車両単独	その他
発生件数	6	11		13	7	7		
構成率(%)	13.6	25.0		29.5	15.9	15.9		
前年比	+2	+4		+7	-4			

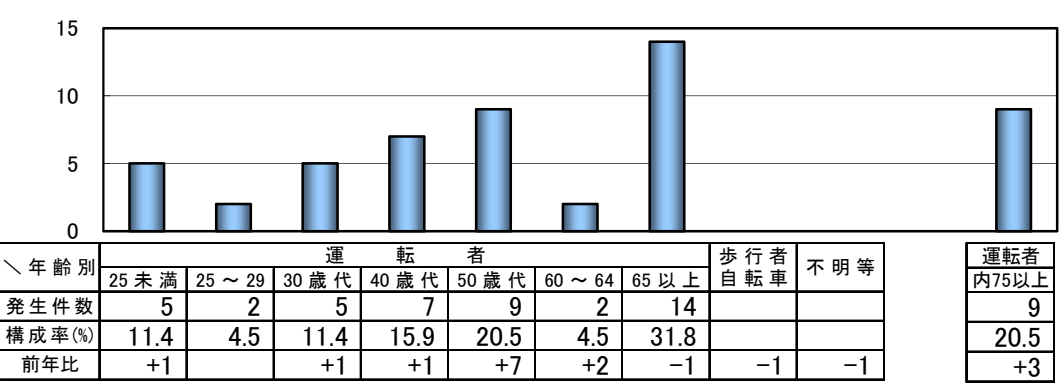
(4) 第1当事者の違反別

第1当事者の違反別では、その他が13件（29.5%）で最も多かった（前年比4件増加）。



(5) 第1当事者の年齢別

第1当事者の年齢別では、65歳以上が14件（31.8%）で最も多かった（前年比1件減少）。そのうち75歳以上の運転者が9件（20.5%）であった（前年比3件増加）。



(6) 死傷者の状態別、年齢別

死傷者の状態別では、自動車乗車中の死傷者が40人（67.8%）で最も多かった（前年比13人増加）。年齢別では25歳未満が21人（35.6%）で最も多かった（前年比10人増加）。

