

1 月から12月までの人身交通事故発生状況 (概況)

函館中央警察署

1 交通事故発生状況

	本 年	前 年	前 年 比
発 生 件 数	459	401	+58
死 傷 者 数	573	483	+90
(うち死者数)	6	3	3
(うち傷者数)	567	480	+87

函館中央警察署管内における1月から12月までの人身交通事故は459件発生しており、前年と比べ58件増加した。

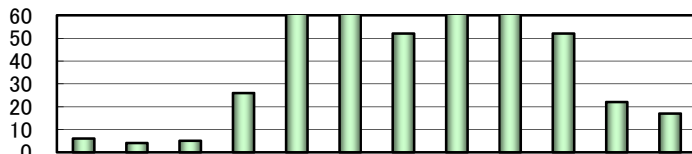
死者は6人で、前年と比べ3人増加した。
傷者は567人で、前年と比べ87人増加した。

2 交通事故の主な特徴

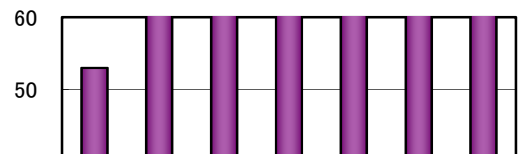
(1) 時間別、曜日別

発生時間別では、16～18時が75件(16.3%)で最も多かった(前年比14件増加)。

曜日別では、月曜日が72件(15.7%)で最も多かった(前年比13件増加)。



時間別	00-02	02-04	04-06	06-08	08-10	10-12	12-14	14-16	16-18	18-20	20-22	22-24
発生件数	6	4	5	26	69	67	52	64	75	52	22	17
構成率(%)	1.3	0.9	1.1	5.7	15.0	14.6	11.3	13.9	16.3	11.3	4.8	3.7
前年比	+5	+2	-2	-6	+8	+13	+4	+9	+14	+3	+3	+5

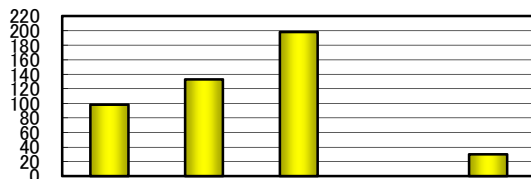


曜日別	日曜	月曜	火曜	水曜	木曜	金曜	土曜
発生件数	53	72	62	70	67	71	64
構成率(%)	11.5	15.7	13.5	15.3	14.6	15.5	13.9
前年比	+13	+13	+1	+8	+19	+5	-1

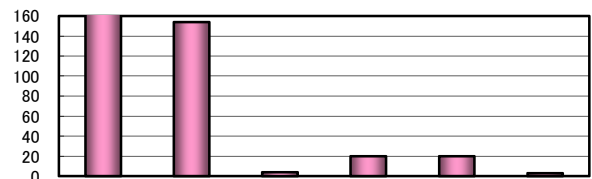
(2) 道路別、地形別・道路形状別

道路別では、市町村道が198件(43.1%)で最も多かった(前年比24件増加)。

地形別・道路形状別では、市街地交差点が258件(56.2%)で最も多かった(前年比38件増加)。



道路別	国 道	道 道	市町村道	高速道路	そ の 他
発生件数	98	133	198		30
構成率(%)	21.4	29.0	43.1		6.5
前年比	+12	+24	+24		-2

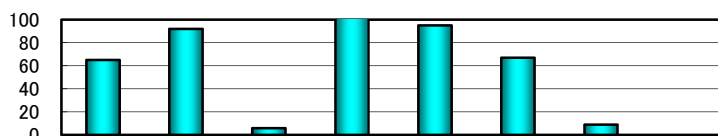


＼地 形 別・ 道路形状別	市 街 地			非 市 街 地		
	交 差 点	直 線	カーブ	交 差 点	直 線	カーブ
発生件数	258	154	4	20	20	3
構成率(%)	56.2	33.6	0.9	4.4	4.4	0.7
前年比	+38	+28		-4	-5	+1

(3) 事故類型別

事故類型別では、追突が125件(27.2%)で最も多かった(前年比24件増加)。

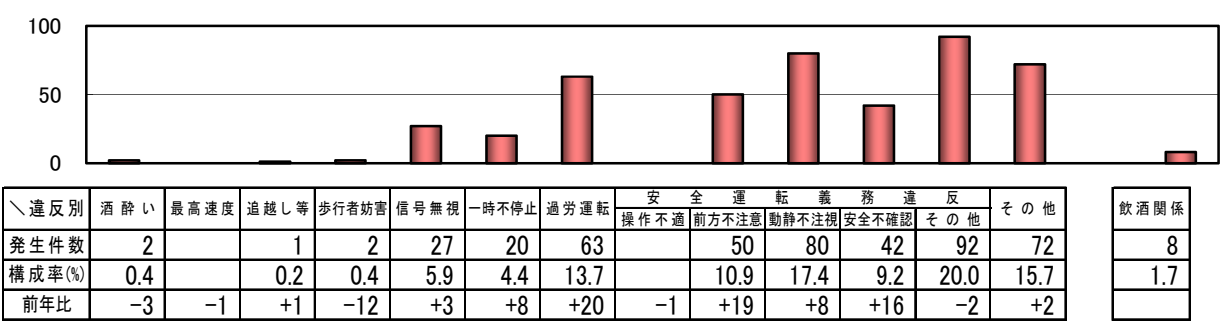
次いで、出会い頭が95件(20.7%)であった(前年比20件増加)。



類型別	人×車両	自転車×車	正面衝突	追 突	出会い頭	他車両相互	車両単独	そ の 他
発生件数	65	92	6	125	95	67	9	
構成率(%)	14.2	20.0	1.3	27.2	20.7	14.6	2.0	
前年比	+6	+10	-5	+24	+20	+2	+1	

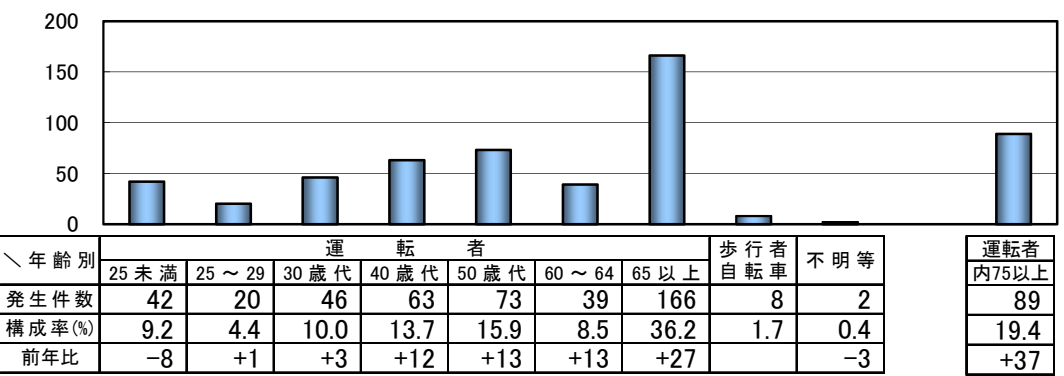
(4) 第1当事者の違反別

第1当事者の違反別では、安全運転義務違反のその他が92件(20.0%)で最も多かった(前年比2件減少)。



(5) 第1当事者の年齢別

第1当事者の年齢別では、65歳以上が166件(36.2%)で最も多かった(前年比27件増加)。そのうち75歳以上の運転者が89件(19.4%)であった(前年比37件増加)。



(6) 死傷者の状態別、年齢別

死傷者の状態別では、自動車乗車中の死傷者が402人(70.2%)で最も多かった(前年比72人増加)。年齢別では、25歳未満が158人(27.6%)で最も多かった(前年比40人増加)。

