

## 1 月から11月までの人身交通事故発生状況 (概況)

函館中央警察署

## 1 交通事故発生状況

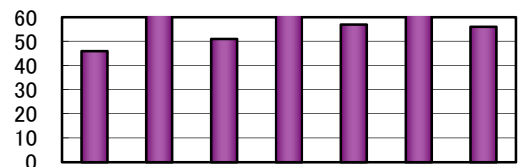
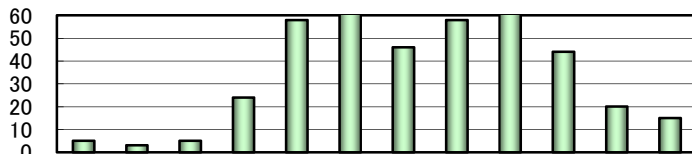
	本 年	前 年	前 年 比
発 生 件 数	403	361	+42
死 傷 者 数	502	439	+63
(うち死者数)	5	2	3
(うち傷者数)	497	437	+60

函館中央警察署管内における1月から11月までの人身交通事故は403件発生しており、前年と比べ42件増加した。  
死者は5人で、前年と比べ3人増加した。  
傷者は497人で、前年と比べ60人増加した。

## 2 交通事故の主な特徴

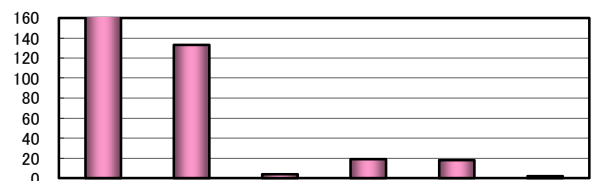
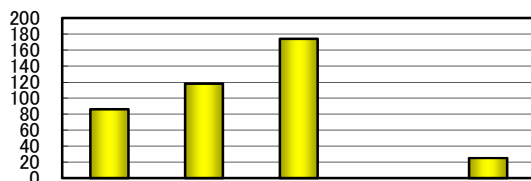
## (1) 時間別、曜日別

発生時間別では、16～18時が63件(15.6%)で最も多かった(前年比13件増加)。  
曜日別では、月曜日が67件(16.6%)で最も多かった(前年比14件増加)。



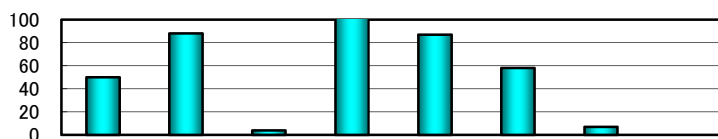
## (2) 道路別、地形別・道路形状別

道路別では、市町村道が174件(43.2%)で最も多かった(前年比18件増加)。  
地形別・道路形状別では、市街地交差点が227件(56.3%)で最も多かった(前年比31件増加)。



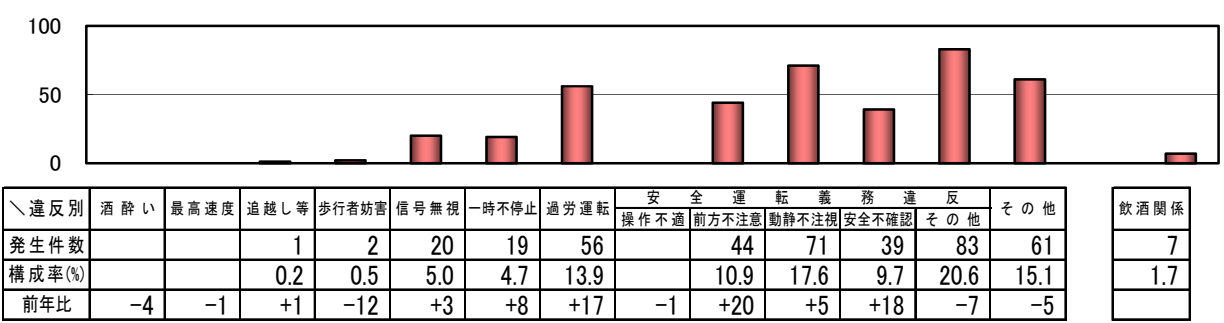
## (3) 事故類型別

事故類型別では、追突が109件(27.0%)で最も多かった(前年比22件増加)。  
次いで、自転車×車が88件(21.8%)であった(前年比11件増加)。



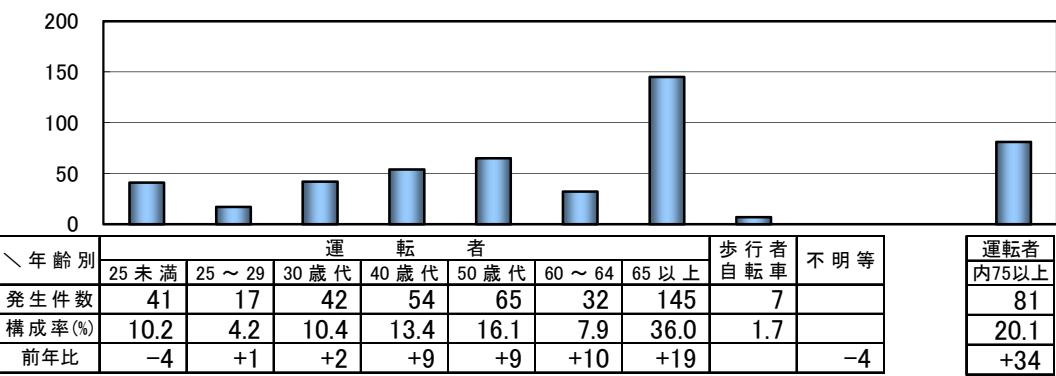
(4) 第1当事者の違反別

第1当事者の違反別では、安全運転義務違反のその他が83件(20.6%)で最も多かった(前年比7件減少)。



(5) 第1当事者の年齢別

第1当事者の年齢別では、65歳以上が145件(36.0%)で最も多かった(前年比19件増加)。そのうち75歳以上の運転者が81件(20.1%)であった(前年比34件増加)。



(6) 死傷者の状態別、年齢別

死傷者の状態別では、自動車乗車中の死傷者が356人(70.9%)で最も多かった(前年比55人増加)。年齢別では、25歳未満が138人(27.5%)で最も多かった(前年比25人増加)。

