

8月中の人身交通事故発生状況（概況）

1 交通事故発生状況

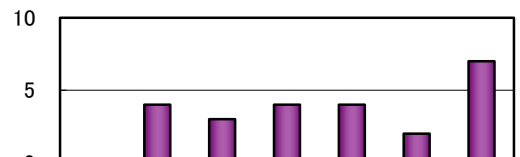
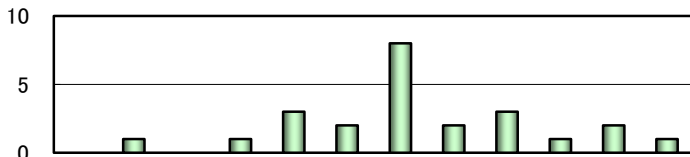
	本年	前年	前年比
発生件数	24	29	-5
死傷者数	30	37	-7
(うち死者数)	0	0	0
(うち傷者数)	30	37	-7

函館中央警察署管内における8月中の人身交通事故は24件発生しており、前年と比べ5件減少している。
死者は0人で、前年と増減なし。
傷者は30人で、前年と比べ7人減少した。

2 交通事故の主な特徴

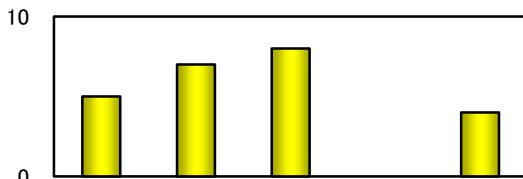
(1) 時間別、曜日別

発生時間別では、12時～14時が8件（33.3%）で最も多かった（前年比5件増加）。
曜日別では、土曜日が7件（29.2%）で最も多かった（前年比2件増加）。



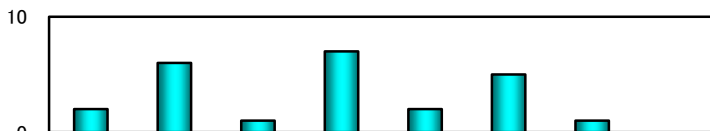
(2) 道路別、地形別・道路形状別

道路別では、市町村道が8件（33.3%）で最も多かった（前年比4件減少）。
地形別・道路形状別では、市街地交差点が14件（58.3%）で最も多かった（前年比2件増加）。



(3) 事故類型別

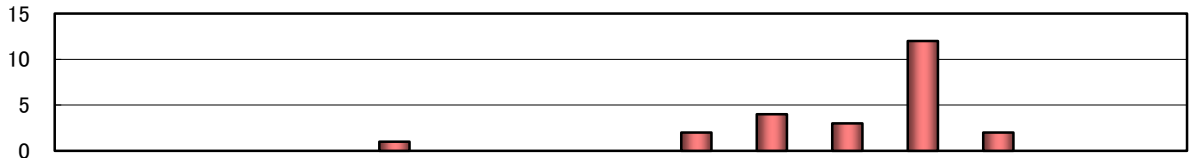
事故類型別では、追突が7件（29.2%）で最も多かった（前年比1件増加）。
次いで、自転車×車が6件（25.0%）であった（前年比増減なし）。



類型別	人×車両	自転車×車	正面衝突	追突	出会い頭	他車両相互	車両単独	その他
発生件数	2	6	1	7	2	5	1	
構成率(%)	8.3	25.0	4.2	29.2	8.3	20.8	4.2	
前年比	-3		+1	+1	-3	-2	+1	

(4) 第1当事者の違反別

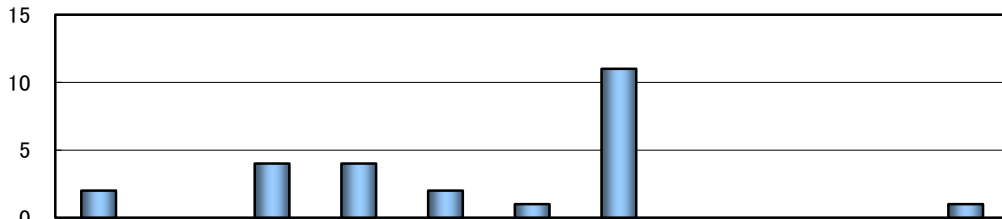
第1当事者の違反別では、安全運転義務違反のその他が12件（50.0%）であり（前年比3件増加）、次いで、安全運転義務違反の動静不注視が4件（16.7%）であった（前年比1件減少）。



\違反別	酒酔い	最高速度	追越し等	歩行者妨害	信号無視	一時不停止	過労運転	安全運転義務違反					その他	飲酒関係
								操作不適	前方不注意	動静不注視	安全不確認	その他		
発生件数					1			2	4	4	3	12	2	
構成率(%)					4.2			8.3	16.7	12.5	50.0	8.3		
前年比	-1				-1	-1	-2	+1	-1	-1	+3	-2		

(5) 第1当事者の年齢別

第1当事者の年齢別では、65歳以上が11件（45.8%）で最も多かった（前年比6件増加）。そのうち75歳以上の運転者が1件（4.2%）であった（前年比増減なし）。

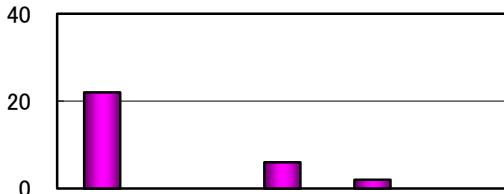


\年齢別	運転者							歩行者 自転車	不明等	運転者 内75以上
	25未満	25~29	30歳代	40歳代	50歳代	60~64	65以上			
発生件数	2		4	4	2	1	11			1
構成率(%)	8.3		16.7	16.7	8.3	4.2	45.8			4.2
前年比	-1	-3	+3	-3	-3	-3	+6			-1

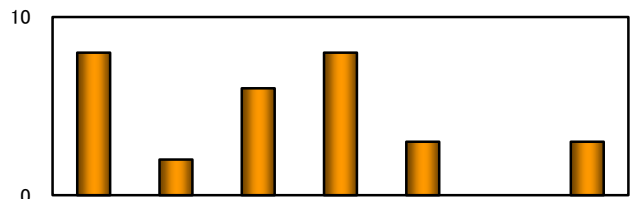
(6) 死傷者の状態別、年齢別

死傷者の状態別では、自動車乗車中の傷者が22人（73.3%）で最も多かった（前年比1人減少）。

年齢別では25歳未満及び40歳代が同数で8人（いずれも26.7%）で最も多かった（25歳未満は前年比1人減少、40歳代は前年比1人増加）。



\状態別	自動車乗車	二輪車乗車	自転車	歩行者	その他
死傷者数	22		6	2	
構成率(%)	73.3		20.0	6.7	
前年比	-1	-1		-5	



\年齢別	25未満	25~29	30歳代	40歳代	50歳代	60~64	65以上
死傷者数	8	2	6	8	3		3
構成率(%)	26.7	6.7	20.0	26.7	10.0		10.0
前年比	-1	-3	+3	+1	-1	-4	-2