

# 7月中の人身交通事故発生状況（概況）

函館中央警察署

## 1 交通事故発生状況

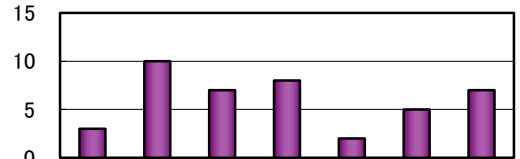
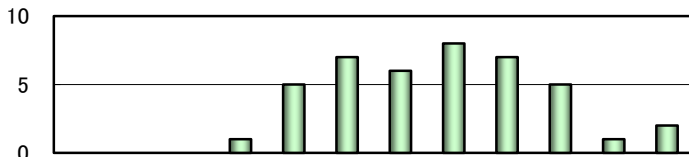
	本年	前年	前年比
発生件数	42	35	+7
死傷者数	45	41	+4
(うち死者数)	0	1	-1
(うち傷者数)	45	40	+5

函館中央警察署管内における7月中の人身交通事故は42件発生しており、前年と比べ7件増加している。  
死者は0人で、前年と比べ1件減少した。  
傷者は45人で、前年と比べ5人増加した。

## 2 交通事故の主な特徴

### (1) 時間別、曜日別

発生時間別では、14時～16時が8件（19.0%）で最も多かった（前年比3件増加）。  
曜日別では、月曜日が10件（23.8%）で最も多かった（前年比5件増加）。

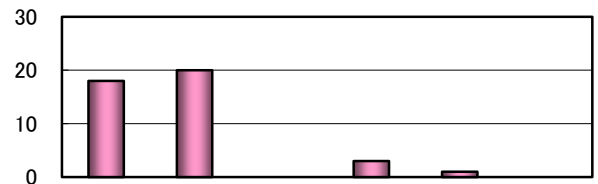
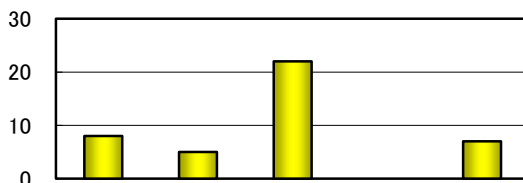


時間別	00-02	02-04	04-06	06-08	08-10	10-12	12-14	14-16	16-18	18-20	20-22	22-24
発生件数				1	5	7	6	8	7	5	1	2
構成率(%)				2.4	11.9	16.7	14.3	19.0	16.7	11.9	2.4	4.8
前年比				-2	-3	-1	+2	+3	+2	+4		+2

曜日別	日曜	月曜	火曜	水曜	木曜	金曜	土曜
発生件数	3	10	7	8	2	5	7
構成率(%)	7.1	23.8	16.7	19.0	4.8	11.9	16.7
前年比	+1	+5		+6	-6	-1	+2

### (2) 道路別、地形別・道路形状別

道路別では、市町村道が22件（52.4%）で最も多かった（前年比10件増加）。  
地形別・道路形状別では、市街地直線が20件（47.6%）で最も多かった（前年比4件増加）。

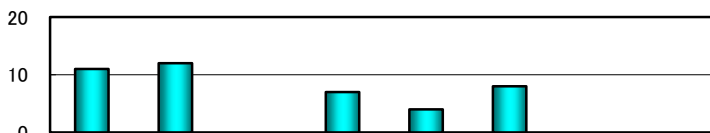


道路別	国道	道道	市町村道	高速道路	その他
発生件数	8	5	22		7
構成率(%)	19.0	11.9	52.4		16.7
前年比		-4	+10		+1

地形別・道路形状別	市街地交差点	市街地直線	非市街地カーブ	非市街地交差点	非市街地直線	非市街地カーブ
発生件数	18	20		3	1	
構成率(%)	42.9	47.6		7.1	2.4	
前年比	+3	+4		+3	-2	-1

### (3) 事故類型別

事故類型別では、自転車×車が12件（28.6%）で最も多かった（前年比3件増加）。  
次いで、人×車両が11件（26.2%）であった（前年比3件増加）。



類型別	人×車両	自転車×車	正面衝突	追突	出会い頭	他車両相互	車両単独	その他
発生件数	11	12		7	4	8		
構成率(%)	26.2	28.6		16.7	9.5	19.0		
前年比	+3	+3		-3	+1	+3		

(4) 第1当事者の違反別

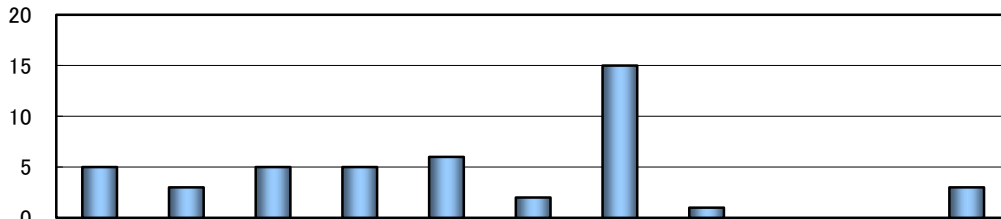
第1当事者の違反別では、安全運転義務違反のその他が19件（45.2%）であり（前年比3件増加）、次いで、その他が7件（16.7%）であった（前年比3件増加）。



\違反別	酒酔い	最高速度	追越し等	歩行者妨害	信号無視	一時不停止	過労運転	安全運転義務違反					その他	飲酒関係
								操作不適	前方不注意	動静不注視	安全不確認	その他		
発生件数				2	2	1	1		1	5	3	19	7	1
構成率(%)				4.8	4.8	2.4	2.4		2.4	11.9	7.1	45.2	16.7	2.4
前年比	-1			+2	+2		-1		-1	+1	-1	+3	+3	

(5) 第1当事者の年齢別

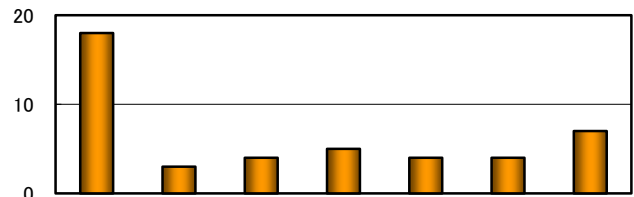
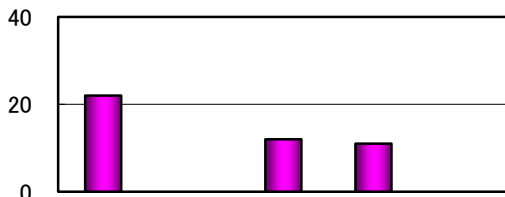
第1当事者の年齢別では、65歳以上が15件（35.7%）で最も多かった（前年比5件増加）。そのうち75歳以上の運転者が3件（7.1%）であった（前年比1件増加）。



\年齢別	運転者							歩行者自転車	不明等	運転者内75以上
	25未満	25~29	30歳代	40歳代	50歳代	60~64	65以上			
発生件数	5	3	5	5	6	2	15	1		3
構成率(%)	11.9	7.1	11.9	11.9	14.3	4.8	35.7	2.4		7.1
前年比	+5	+2	+1	+1	-7	+1	+5			+1

(6) 死傷者の状態別、年齢別

死傷者の状態別では、自動車乗車中の傷者が22人（48.9%）で最も多かった（前年比2人減少）。年齢別では25歳未満が18人（40.0%）で最も多かった（前年比10人増加）。



\状態別	自動車乗車	二輪車乗車	自転車	歩行者	その他
死傷者数	22		12	11	
構成率(%)	48.9		26.7	24.4	
前年比	-2		+3	+3	

\年齢別	25未満	25~29	30歳代	40歳代	50歳代	60~64	65以上
死傷者数	18	3	4	5	4	4	7
構成率(%)	40.0	6.7	8.9	11.1	8.9	8.9	15.6
前年比	+10	+1	-3	-2	-2		