

# 1月から7月までの人身交通事故発生状況(概況)

## 1 交通事故発生状況

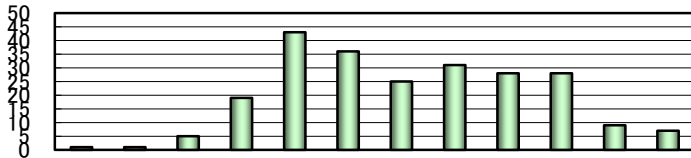
	本年	前年	前年比
発生件数	233	216	+17
死傷者数	269	259	+10
(うち死者数)	1	1	0
(うち傷者数)	268	258	+10

函館中央警察署管内における1月から7月までの人身交通事故は233件発生しており、前年と比べ17件増加している。  
死者は1人で、前年と比べ増減なし。  
傷者は268人で、前年と比べ10人増加した。

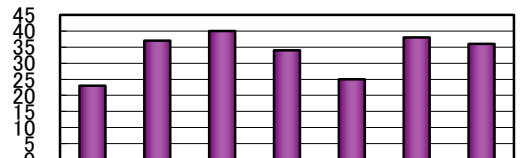
## 2 交通事故の主な特徴

### (1) 時間別、曜日別

発生時間別では、8時～10時が43件(18.5%)で最も多かった(前年比8件増加)。  
曜日別では、火曜日が40件(17.2%)で最も多かった(火曜日の前年比7件増加)。



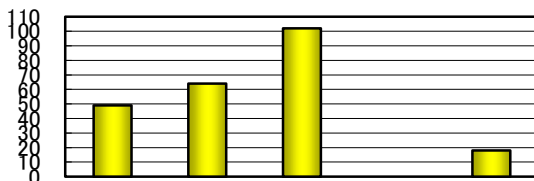
時間別	00-02	02-04	04-06	06-08	08-10	10-12	12-14	14-16	16-18	18-20	20-22	22-24
発生件数	1	1	5	19	43	36	25	31	28	28	9	7
構成率(%)	0.4	0.4	2.1	8.2	18.5	15.5	10.7	13.3	12.0	12.0	3.9	3.0
前年比		-2	+3	+4	+8	+4	-6	+4	-6	+7	-1	+2



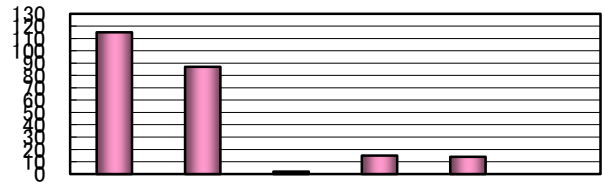
曜日別	日曜	月曜	火曜	水曜	木曜	金曜	土曜
発生件数	23	37	40	34	25	38	36
構成率(%)	9.9	15.9	17.2	14.6	10.7	16.3	15.5
前年比		+4	+7		-12	+13	+5

### (2) 道路別、地形別・道路形状別

道路別では、市町村道が102件(43.8%)で最も多かった(前年比3件増加)。  
地形別・道路形状別では、市街地交差点が115件(49.4%)で最も多かった(前年比6件増加)。



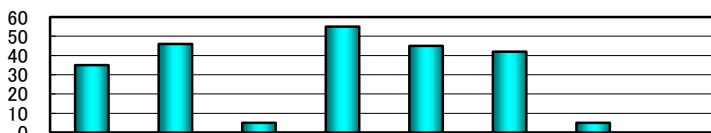
道路別	国道	道道	市町村道	高速道路	その他
発生件数	49	64	102		18
構成率(%)	21.0	27.5	43.8		7.7
前年比	+4	+13	+3		-3



地形別・道路形状別	市街地			非市街地		
	交差点	直線	カーブ	交差点	直線	カーブ
発生件数	115	87	2	15	14	
構成率(%)	49.4	37.3	0.9	6.4	6.0	
前年比	+6	-2	+1	+8	+6	-2

### (3) 事故類型別

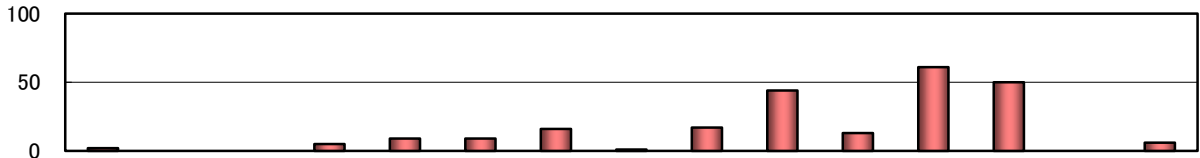
事故類型別では、追突が55件(23.6%)で最も多かった(前年比16件減少)。  
次いで、自転車×車の事故が46件(19.7%)であった(前年比13件増加)。



類型別	人×車両	自転車×車	正面衝突	追突	出会い頭	他車両相互	車両単独	その他
発生件数	35	46	5	55	45	42	5	
構成率(%)	15.0	19.7	2.1	23.6	19.3	18.0	2.1	
前年比	+2	+13	-1	-16	+14	+3	+2	

(4) 第1当事者の違反別

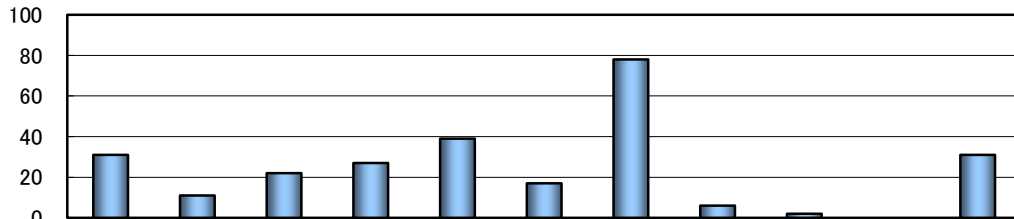
第1当事者の違反別では、安全運転義務違反のその他が61件(26.2%)で最も多かった(前年比17件減少)。



\違反別	安全運転義務違反											その他	飲酒関係	
	酒酔い	最高速度	追越し等	歩行者妨害	信号無視	一時不停止	過労運転	操作不適	前方不注意	動静不注意	安全不確認			
発生件数	2			5	9	9	16	1	17	44	13	61	50	6
構成率(%)	0.9			2.1	3.9	3.9	6.9	0.4	7.3	18.9	5.6	26.2	21.5	2.6
前年比				+5	-3	+4	+3	+1	-12	+4	-6	-17	+33	+5

(5) 第1当事者の年齢別

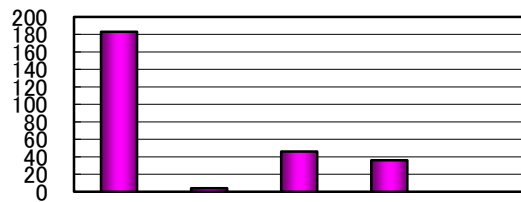
第1当事者の年齢別では、65歳以上が78件(33.5%)で最も多かった(前年比18件増加)。そのうち75歳以上の運転者が31件(13.3%)であった(前年比5件増加)。



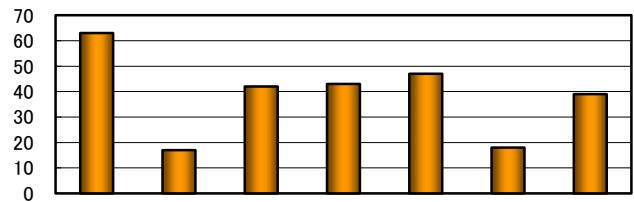
\年齢別	運転者							歩行者 自転車	不明等	運転者 内75以上
	25未満	25~29	30歳代	40歳代	50歳代	60~64	65以上			
発生件数	31	11	22	27	39	17	78	6	2	31
構成率(%)	13.3	4.7	9.4	11.6	16.7	7.3	33.5	2.6	0.9	13.3
前年比	+6	-4	-5		-3		+18	+5		+5

(6) 死傷者の状態別、年齢別

死傷者の状態別では、自動車乗車中の傷者が183人(68.0%)で最も多かった(前年比3人減少)。年齢別では、25歳未満が63人(23.4%)で最も多かった(前年比10人増加)。



\状態別	死傷者数				
	自動車乗車	二輪車乗車	自転車	歩行者	その他
死傷者数	183	4	46	36	
構成率(%)	68.0	1.5	17.1	13.4	
前年比	-3	+2	+12	-1	



\年齢別	死傷者数						
	25未満	25~29	30歳代	40歳代	50歳代	60~64	65以上
死傷者数	63	17	42	43	47	18	39
構成率(%)	23.4	6.3	15.6	16.0	17.5	6.7	14.5
前年比	+10	+1		+5		-7	+1