

1月から6月までの人身交通事故発生状況(概況)

1 交通事故発生状況

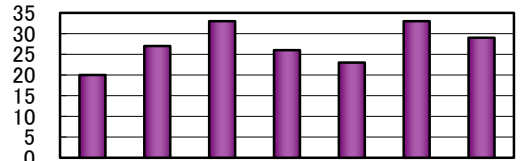
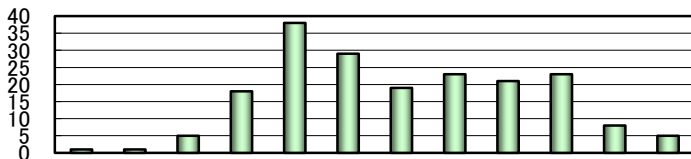
	本年	前年	前年比
発生件数	191	181	+10
死傷者数	224	218	+6
(うち死者数)	1	0	1
(うち傷者数)	223	218	+5

函館中央警察署管内における1月から6月までの人身交通事故は191件発生しており、前年と比べ10件増加している。
死者は1人で、前年と比べ1人増加した。
傷者は223人で、前年と比べ5人増加した。

2 交通事故の主な特徴

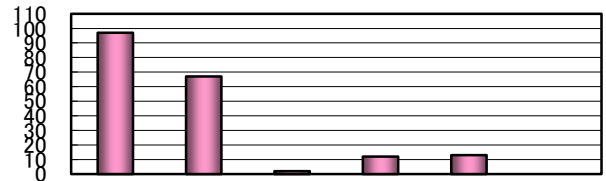
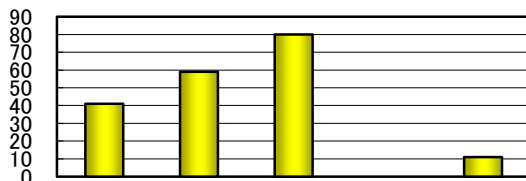
(1) 時間別、曜日別

発生時間別では、8時～10時が38件(19.9%)で最も多かった(前年比11件増加)。
曜日別では、火曜日と金曜日が33件(17.3%)で最も多かった(火曜日の前年比7件増加、金曜日の前年比14件増加)。



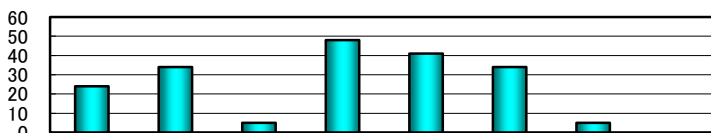
(2) 道路別、地形別・道路形状別

道路別では、市町村道が80件(41.9%)で最も多かった(前年比7件減少)。
地形別・道路形状別では、市街地交差点が97件(50.8%)で最も多かった(前年比3件増加)。



(3) 事故類型別

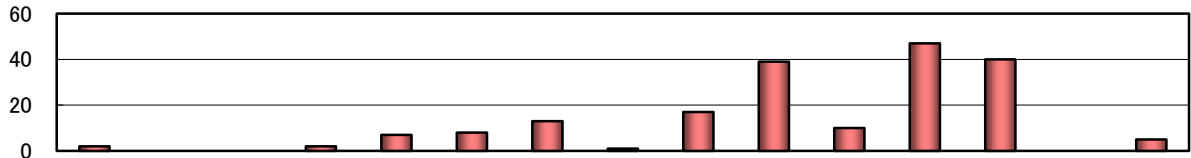
事故類型別では、追突が48件(25.1%)で最も多かった(前年比13件減少)。
次いで、出会い頭が41件(21.5%)であった(前年比13件増加)。



類型別	人×車両	自転車×車	正面衝突	追突	出会い頭	他車両相互	車両単独	その他
発生件数	24	34	5	48	41	34	5	
構成率(%)	12.6	17.8	2.6	25.1	21.5	17.8	2.6	
前年比	-1	+10	-1	-13	+13		+2	

(4) 第1当事者の違反別

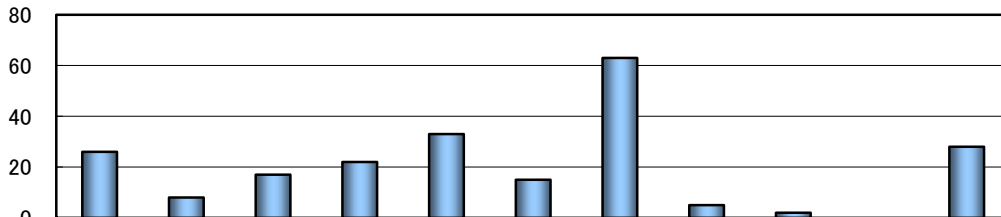
第1当事者の違反別では、安全運転義務違反のその他が47件(24.6%)で最も多かった(前年比15件減少)。



\違反別	酒酔い	最高速度	追越し等	歩行者妨害	信号無視	一時不停止	過労運転	安全運転義務違反					その他	飲酒関係
								操作不適	前方不注意	動静不注視	安全不確認	その他		
発生件数	2			2	7	8	13	1	17	39	10	47	40	5
構成率(%)	1.0			1.0	3.7	4.2	6.8	0.5	8.9	20.4	5.2	24.6	20.9	2.6
前年比	+1			+2	-5	+4	+2	+1	-10	+3	-5	-15	+27	+5

(5) 第1当事者の年齢別

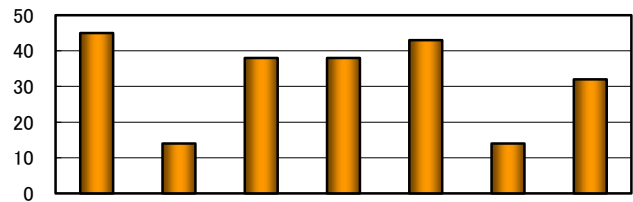
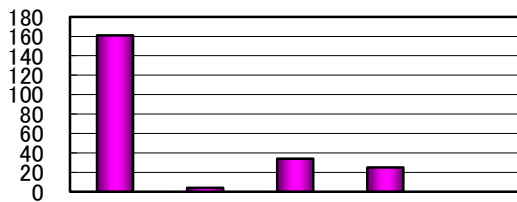
第1当事者の年齢別では、65歳以上が63件(33.0%)で最も多かった(前年比13件増加)。そのうち75歳以上の運転者が28件(14.7%)であった(前年比4件増加)。



\年齢別	運転者							歩行者自転車	不明等	運転者内75以上
	25未満	25~29	30歳代	40歳代	50歳代	60~64	65以上			
発生件数	26	8	17	22	33	15	63	5	2	28
構成率(%)	13.6	4.2	8.9	11.5	17.3	7.9	33.0	2.6	1.0	14.7
前年比	+1	-6	-6	-1	+4	-1	+13	+5	+1	+4

(6) 死傷者の状態別、年齢別

死傷者の状態別では、自動車乗車中の傷者が161人(71.9%)で最も多かった(前年比1人減少)。年齢別では、25歳未満が45人(20.1%)で最も多かった(前年比増減なし)。



\状態別	自動車乗車	二輪車乗車	自転車	歩行者	その他
死傷者数	161	4	34	25	
構成率(%)	71.9	1.8	15.2	11.2	
前年比	-1	+2	+9	-4	

\年齢別	25未満	25~29	30歳代	40歳代	50歳代	60~64	65以上
死傷者数	45	14	38	38	43	14	32
構成率(%)	20.1	6.3	17.0	17.0	19.2	6.3	14.3
前年比			+3	+7	+2	-7	+1