

1月から4月までの人身交通事故発生状況(概況)

1 交通事故発生状況

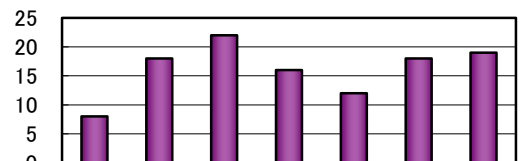
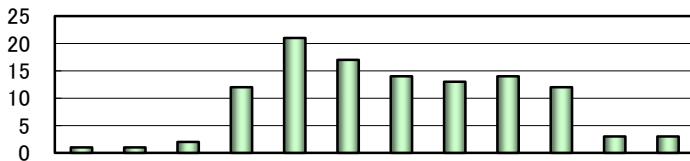
	本年	前年	前年比
発生件数	113	123	-10
死傷者数	124	149	-25
(うち死者数)	1	0	1
(うち傷者数)	123	149	-26

函館中央警察署管内における1月から4月までの人身交通事故は113件発生しており、前年と比べ10件減少している。
死者は1人で、前年と比べ1人増加した。
傷者は123人で、前年と比べ26人減少した。

2 交通事故の主な特徴

(1) 時間別、曜日別

発生時間別では、8時～10時が21件(18.6%)で最も多かった(前年比1件減少)。
曜日別では、火曜日が22件(19.5%)で多かった(前年比4件増加)。

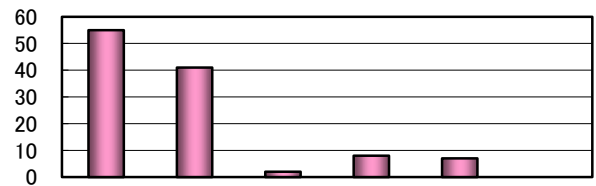
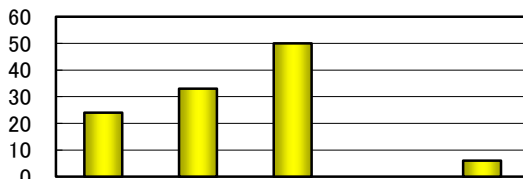


時間別	00-02	02-04	04-06	06-08	08-10	10-12	12-14	14-16	16-18	18-20	20-22	22-24
発生件数	1	1	2	12	21	17	14	13	14	12	3	3
構成率(%)	0.9	0.9	1.8	10.6	18.6	15.0	12.4	11.5	12.4	10.6	2.7	2.7
前年比		-2	+1	+7	-1	+3	-9	-2	-2	-2	-4	+1

曜日別	日曜	月曜	火曜	水曜	木曜	金曜	土曜
発生件数	8	18	22	16	12	18	19
構成率(%)	7.1	15.9	19.5	14.2	10.6	15.9	16.8
前年比	-7	-2	+4	-9	-3	+5	+2

(2) 道路別、地形別・道路形状別

道路別では、市町村道が50件(44.2%)で最も多かった(前年比10件減少)。
地形別・道路形状別では、市街地交差点が55件(48.7%)で最も多かった(前年比3件減少)。

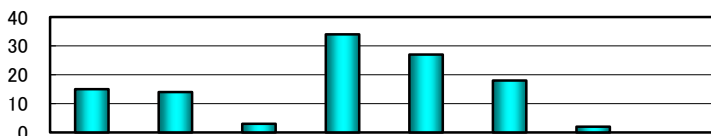


道路別	国道	道道	市町村道	高速道路	その他
発生件数	24	33	50		6
構成率(%)	21.2	29.2	44.2		5.3
前年比	-3	+7	-10		-4

地形別・道路形状別	市街地交差点	市街地直線	市街地カーブ	非市街地交差点	非市街地直線	非市街地カーブ
発生件数	55	41	2	8	7	
構成率(%)	48.7	36.3	1.8	7.1	6.2	
前年比	-3	-12	+1	+1	+4	-1

(3) 事故類型別

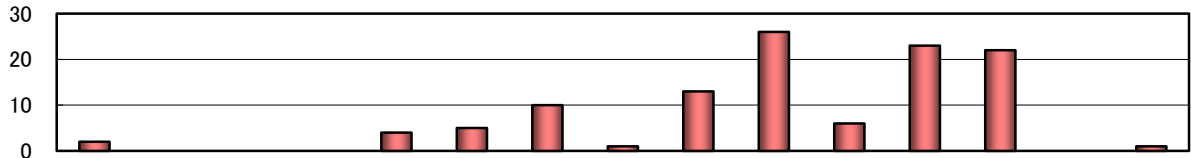
事故類型別では、追突が34件(30.1%)で最も多かった(前年比12件減少)。
次いで、出会い頭が27件(23.9%)であった(前年比5件増加)。



類型別	人×車両	自転車×車	正面衝突	追突	出会い頭	他車両相互	車両単独	その他
発生件数	15	14	3	34	27	18	2	
構成率(%)	13.3	12.4	2.7	30.1	23.9	15.9	1.8	
前年比	-3	+8	-3	-12	+5	-4	-1	

(4) 第1当事者の違反別

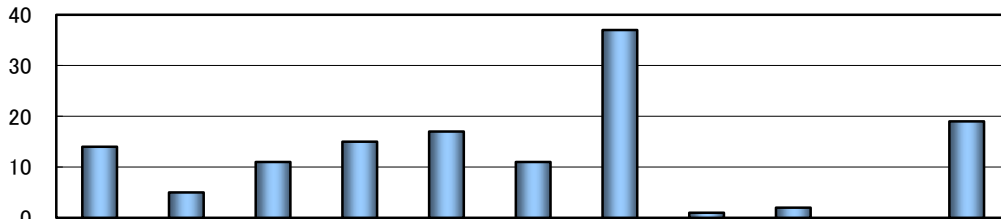
第1当事者の違反別では、安全運転義務違反の動静不注視が26件(23.0%)で最も多かった(前年比4件増加)。



\違反別	酒酔い	最高速度	追越し等	歩行者妨害	信号無視	一時不停止	過労運転	安全運転義務違反					その他	飲酒関係
								操作不適	前方不注意	動静不注視	安全不確認	その他		
発生件数	2				4	5	10	1	13	26	6	23	22	1
構成率(%)	1.8				3.5	4.4	8.8	0.9	11.5	23.0	5.3	20.4	19.5	0.9
前年比	+2				-4	+3	+4	+1	-13	+4	-4	-20	+16	+1

(5) 第1当事者の年齢別

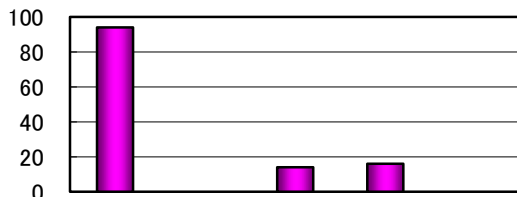
第1当事者の年齢別では、65歳以上が37件(32.7%)で最も多かった(前年比増減なし)。そのうち75歳以上の運転者が19件(16.8%)であった(前年比2件増加)。



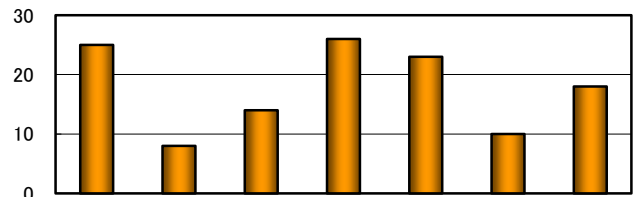
\年齢別	運転者							歩行者自転車	不明等	運転者 内75以上
	25未満	25~29	30歳代	40歳代	50歳代	60~64	65以上			
発生件数	14	5	11	15	17	11	37	1	2	19
構成率(%)	12.4	4.4	9.7	13.3	15.0	9.7	32.7	0.9	1.8	16.8
前年比	-3	-5	-3	+2	-3	-1		+1	+2	+2

(6) 死傷者の状態別、年齢別

死傷者の状態別では、自動車乗車中の傷者が94人(75.8%)で最も多かった(前年比26人減少)。年齢別では、40歳代が26人(21.0%)で最も多かった(前年比6件増加)。



\状態別	自動車乗車	二輪車乗車	自転車	歩行者	その他
死傷者数	94		14	16	
構成率(%)	75.8		11.3	12.9	
前年比	-26	-1	+7	-5	



\年齢別	25未満	25~29	30歳代	40歳代	50歳代	60~64	65以上
死傷者数	25	8	14	26	23	10	18
構成率(%)	20.2	6.5	11.3	21.0	18.5	8.1	14.5
前年比	+2	-2	-15	+6	-7	-7	-2