

6月中の人身交通事故発生状況(概況)

1 交通事故発生状況

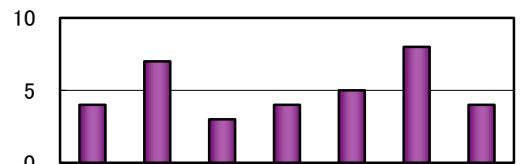
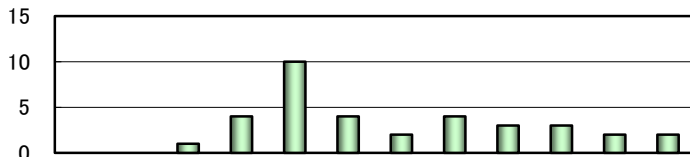
	本年	前年	前年比
発生件数	35	28	+7
死傷者数	48	37	+11
(うち死者数)	0	0	0
(うち傷者数)	48	37	+11

函館中央警察署管内における6月中の人身交通事故は35件発生しており、前年と比べ7件増加している。
死者は0人で、前年と比べ増減なし。
傷者は48人で、前年と比べ11人増加した。

2 交通事故の主な特徴

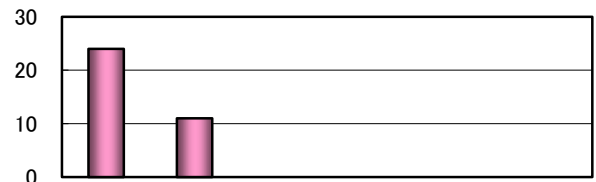
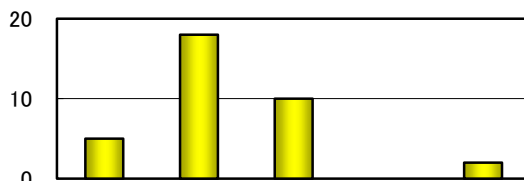
(1) 時間別、曜日別

発生時間別では、8時～10時が10件(28.6%)で最も多かった(前年比6件増加)。
曜日別では、金曜日が8件(22.9%)で最も多かった(前年比6件増加)。



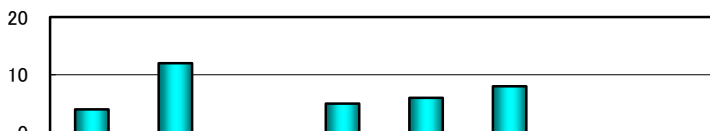
(2) 道路別、地形別・道路形状別

道路別では、道道が18件(51.4%)で最も多かった(前年比13件増加)。
地形別・道路形状別では、市街地交差点が24件(68.6%)で最も多かった(前年比7件増加)。



(3) 事故類型別

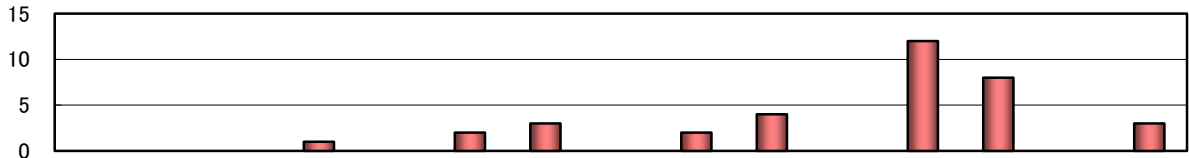
事故類型別では、自転車×車が12件(34.3%)で最も多かった(前年比3件増加)。
次いで、他車両相互が8件(22.9%)であった(前年比1件増加)。



類型別	人×車両	自転車×車	正面衝突	追突	出会い頭	他車両相互	車両単独	その他
発生件数	4	12		5	6	8		
構成率(%)	11.4	34.3		14.3	17.1	22.9		
前年比		+3		-2	+5	+1		

(4) 第1当事者の違反別

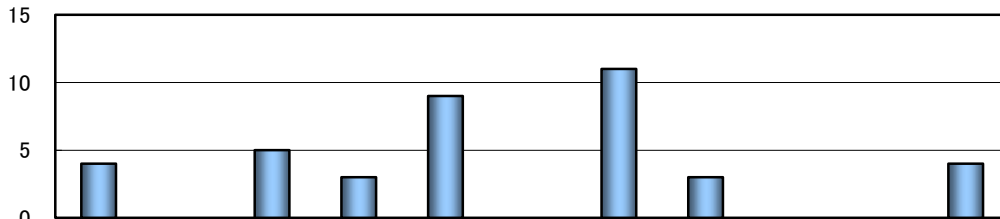
第1当事者の違反別では、安全運転義務違反のその他が12件（34.3%）であり（前年比2件増加）、次いで、その他が8件（22.9%）であった（前年比4件増加）。



\違反別	酒酔い	最高速度	追越し等	歩行者妨害	信号無視	一時不停止	過労運転	安全運転義務違反				その他	飲酒関係	
								操作不適	前方不注意	動静不注意	安全不確認			
発生件数				1		2	3		2	4		12	8	3
構成率(%)				2.9		5.7	8.6		5.7	11.4		34.3	22.9	8.6
前年比	-1			+1	-2	+2	+2		+1	-3	-2	+2	+4	+3

(5) 第1当事者の年齢別

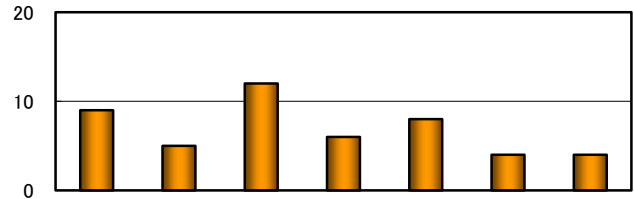
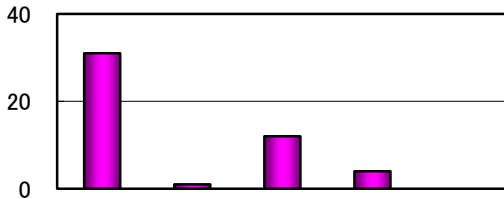
第1当事者の年齢別では、65歳以上が11件（31.4%）で最も多かった（前年比2件増加）。そのうち75歳以上の運転者が4件（11.4%）であった（前年比件増減なし）。



\年齢別	運転者							歩行者 自転車	不明等	運転者 内75以上
	25未満	25~29	30歳代	40歳代	50歳代	60~64	65以上			
発生件数	4	5	3	9	11	3	3		4	
構成率(%)	11.4	14.3	8.6	25.7	31.4	8.6	8.6		11.4	
前年比		-2	+3	-1	+5	-2	+3		-1	

(6) 死傷者の状態別、年齢別

死傷者の状態別では、自動車乗車中の傷者が31人（64.6%）で最も多かった（前年比8人増加）。年齢別では30歳代が12人（25.0%）で最も多かった（前年比9人増加）。



\状態別	自動車乗車	二輪車乗車	自転車	歩行者	その他
死傷者数	31	1	12	4	
構成率(%)	64.6	2.1	25.0	8.3	
前年比	+8	+1	+3	-1	

\年齢別	25未満	25~29	30歳代	40歳代	50歳代	60~64	65以上
死傷者数	9	5	12	6	8	4	4
構成率(%)	18.8	10.4	25.0	12.5	16.7	8.3	8.3
前年比	-4	+2	+9	-3	+5	+3	-1