

# 4月中の人身交通事故発生状況(概況)

## 1 交通事故発生状況

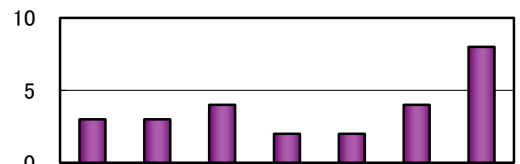
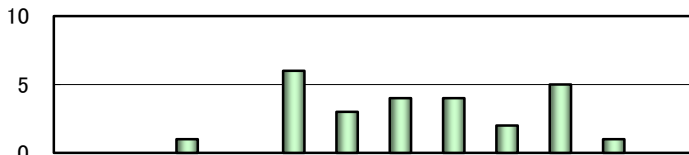
	本年	前年	前年比
発生件数	26	32	-6
死傷者数	29	38	-9
(うち死者数)	1	0	1
(うち傷者数)	28	38	-10

函館中央警察署管内における4月中の人身交通事故は26件発生しており、前年と比べ6件減少している。  
死者は1人で、前年と比べ1人増加した。  
傷者は28人で、前年と比べ10人減少した。

## 2 交通事故の主な特徴

### (1) 時間別、曜日別

発生時間別では、8時～10時が6件(23.1%)で最も多かった(前年比2件増加)。  
曜日別では、土曜日が8件(30.8%)で最も多かった(前年比2件増加)。

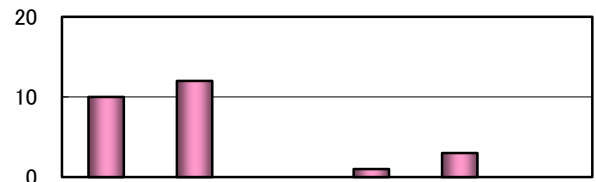
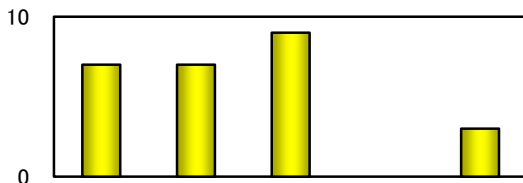


時間別	00-02	02-04	04-06	06-08	08-10	10-12	12-14	14-16	16-18	18-20	20-22	22-24
発生件数			1		6	3	4	4	2	5	1	
構成率(%)			3.8		23.1	11.5	15.4	15.4	7.7	19.2	3.8	
前年比		-1			+2	-2	-1		-3	+1	-1	-1

曜日別	日曜	月曜	火曜	水曜	木曜	金曜	土曜
発生件数	3	3	4	2	2	4	8
構成率(%)	11.5	11.5	15.4	7.7	7.7	15.4	30.8
前年比	+1	-3	+1	-6		-1	+2

### (2) 道路別、地形別・道路形状別

道路別では、市町村道が9件(34.6%)で最も多かった(前年比3件減少)。  
地形別・道路形状別では、市街地直線が12件(46.2%)で最も多かった(前年比1件減少)。

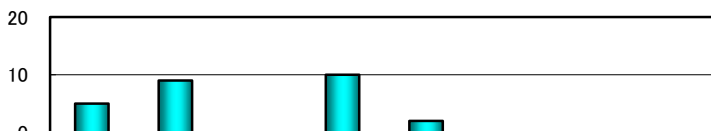


道路別	国道	道道	市町村道	高速道路	その他
発生件数	7	7	9		3
構成率(%)	26.9	26.9	34.6		11.5
前年比		-4	-3		+1

地形別・道路形状別	市街地交差点	市街地直線	非市街地カーブ	非市街地交差点	非市街地直線	非市街地カーブ
発生件数	10	12		1	3	
構成率(%)	38.5	46.2		3.8	11.5	
前年比	-7	-1			+3	-1

### (3) 事故類型別

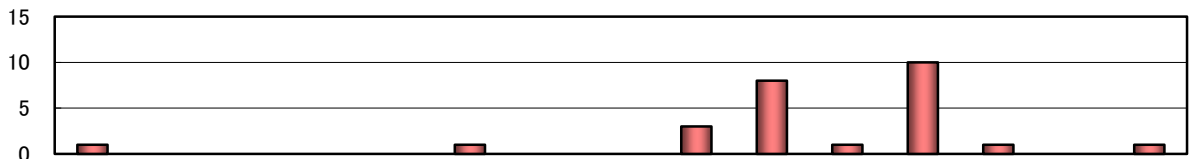
事故類型別では、追突が10件(38.5%)で最も多かった(前年比2件減少)。  
次いで、自転車×車が9件(34.6%)であった(前年比4件増加)。



類型別	人×車両	自転車×車	正面衝突	追突	出合い頭	他車両相互	車両単独	その他
発生件数	5	9		10	2			
構成率(%)	19.2	34.6		38.5	7.7			
前年比	-1	+4		-2	-1		-5	-1

(4) 第1当事者の違反別

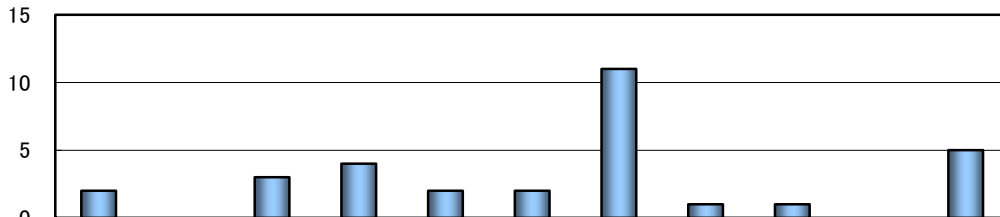
第1当事者の違反別では、安全運転義務違反のその他が10件（38.5%）であり（前年比4件減少）、次いで安全運転義務違反の動静不注視が8件（30.8%）であった（前年比2件増加）。



\違反別	酒酔い	最高速度	追越し等	歩行者妨害	信号無視	一時不停止	過労運転	安全運転義務違反					その他	飲酒関係
								操作不適	前方不注意	動静不注視	安全不確認	その他		
発生件数	1					1		3	8	8	1	10	1	1
構成率(%)	3.8					3.8		11.5	30.8	3.8	38.5	3.8		
前年比	+1				-4	+1		+1	+2	-3	-4	-1	+1	

(5) 第1当事者の年齢別

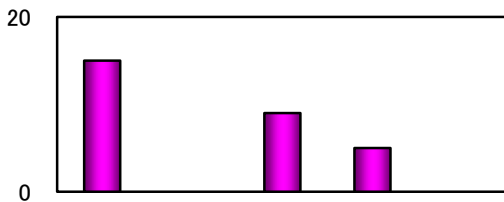
第1当事者の年齢別では、65歳以上が11件（42.3%）で最も多かった（前年比増減なし）。そのうち75歳以上の運転者が5件（19.2%）であった（前年比増減なし）。



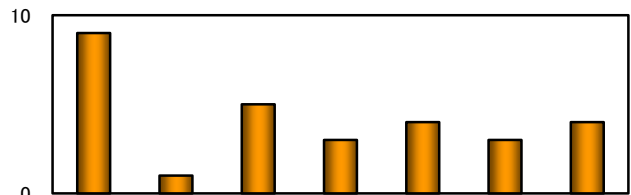
\年齢別	運転者							歩行者自転車	不明等	運転者 内75以上
	25未満	25~29	30歳代	40歳代	50歳代	60~64	65以上			
発生件数	2		3	4	2	2	11	1	1	5
構成率(%)	7.7		11.5	15.4	7.7	7.7	42.3	3.8	3.8	19.2
前年比	-2		+1	+2	-5	-4		+1	+1	

(6) 死傷者の状態別、年齢別

死傷者の状態別では、自動車乗車中の傷者が15人（51.7%）で最も多かった（前年比10人減少）。年齢別では25歳未満が9人（31.0%）で最も多かった（前年比1人増加）。



\状態別	自動車乗車	二輪車乗車	自転車	歩行者	その他
死傷者数	15		9	5	
構成率(%)	51.7		31.0	17.2	
前年比	-10		+3	-2	



\年齢別	25未満	25~29	30歳代	40歳代	50歳代	60~64	65以上
死傷者数	9	1	5	3	4	3	4
構成率(%)	31.0	3.4	17.2	10.3	13.8	10.3	13.8
前年比	+1	-1	-4	-1	-3	+2	-3