

2月中の人身交通事故発生状況(概況)

函館中央警察署

1 交通事故発生状況

	本年	前年	前年比
発生件数	28	44	-16
死傷者数	29	56	-27
(うち死者数)	0	0	0
(うち傷者数)	29	56	-27

函館中央警察署管内における2月中の人身交通事故は28件発生しており、前年と比べ16件減少している。

死者は0人で、前年と比べ増減無し。

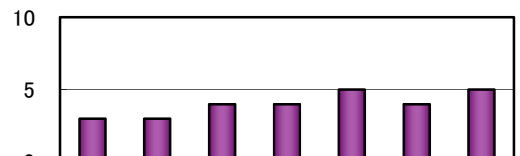
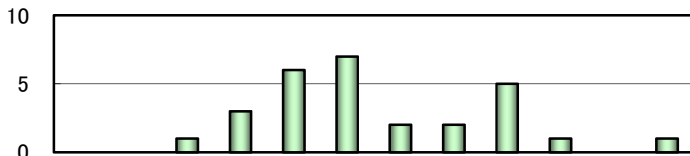
傷者は29人で、前年と比べ27人減少した。

2 交通事故の主な特徴

(1) 時間別、曜日別

発生時間別では、10時～12時が7件(25.0%)で最も多かった(前年比4件増加)。

曜日別では、木曜日及び土曜日が5件(17.9%)で最も多かった(木曜日前年比増減無し、土曜日前年比1件減少)。



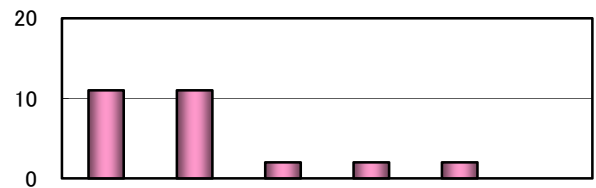
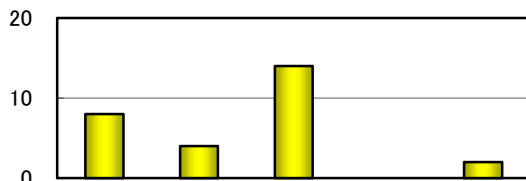
時間別	00-02	02-04	04-06	06-08	08-10	10-12	12-14	14-16	16-18	18-20	20-22	22-24
発生件数			1	3	6	7	2	2	5	1		1
構成率(%)			3.6	10.7	21.4	25.0	7.1	7.1	17.9	3.6		3.6
前年比	-1		+1	+1	-3	+4	-6	-6	+1	-4	-3	

曜日別	日曜	月曜	火曜	水曜	木曜	金曜	土曜
発生件数	3	3	4	4	5	4	5
構成率(%)	10.7	10.7	14.3	14.3	17.9	14.3	17.9
前年比	-8	-3	-4	-1		+1	-1

(2) 道路別、地形別・道路形状別

道路別では、市町村道が14件(50.0%)で最も多かった(前年比5件減少)。

地形別・道路形状別では、市街地交差点及び市街地直線が11件(39.3%)で最も多かった(市街地交差点前年比5件減少、市街地直線12件減少)。



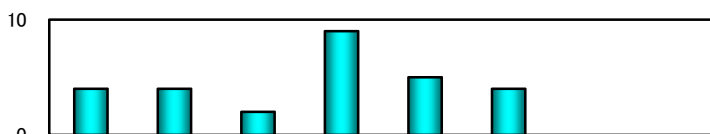
道路別	国道	道道	市町村道	高速道路	その他
発生件数	8	4	14		2
構成率(%)	28.6	14.3	50.0		7.1
前年比	-3	-3	-5		-5

地形別・道路形状別	市街地交差点	市街地直線	市街地カーブ	非市街地交差点	非市街地直線	非市街地カーブ
発生件数	11	11	2	2	2	
構成率(%)	39.3	39.3	7.1	7.1	7.1	
前年比	-5	-12	+1	-1	+1	

(3) 事故類型別

事故類型別では、追突が9件(32.1%)で最も多かった(前年比7件減少)。

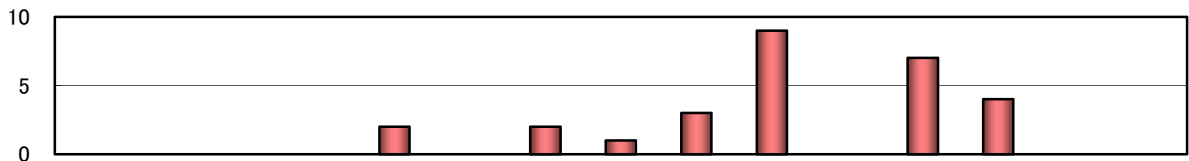
次いで、出会い頭が5件(17.9%)であった(前年比4件減少)。



類型別	人×車両	自転車×車	正面衝突	追突	出会い頭	他車両相互	車両単独	その他
発生件数	4	4	2	9	5	4		
構成率(%)	14.3	14.3	7.1	32.1	17.9	14.3		
前年比	-1	+4	-2	-7	-4	-5	-1	

(4) 第1当事者の違反別

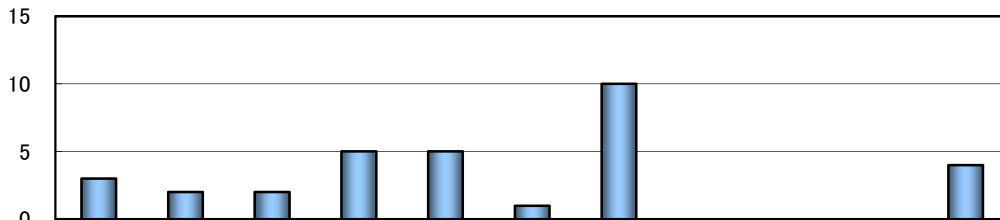
第1当事者の違反別では、安全運転義務違反の動静不注視が9件(32.1%)で最も多かった(前年比5件増加)。



\違反別	酒酔い	最高速度	追越し等	歩行者妨害	信号無視	一時不停止	過労運転	安全運転義務違反				その他	飲酒関係	
								操作不適	前方不注意	動静不注視	安全不確認			
発生件数					2		2	1	3	9		7	4	
構成率(%)					7.1		7.1	3.6	10.7	32.1		25.0	14.3	
前年比					+2			+1	-9	+5		-5	-11	+1

(5) 第1当事者の年齢別

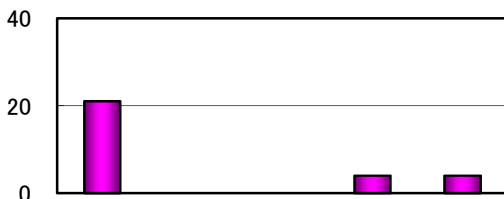
第1当事者の年齢別では、65歳以上が10件(35.7%)で最も多かった(前年比2件増加)。そのうち75歳以上の運転者が4件(14.3%)であった(前年比1件増加)。



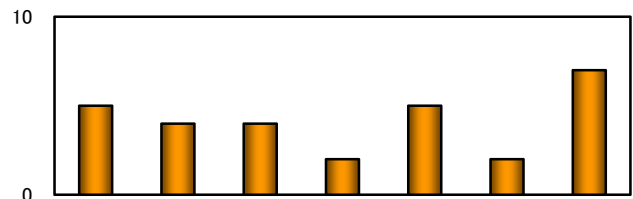
\年齢別	運転者						歩行者 自転車	不明等	運転者 内75以上
	25未満	25~29	30歳代	40歳代	50歳代	60~64			
発生件数	3	2	2	5	5	1	10		4
構成率(%)	10.7	7.1	7.1	17.9	17.9	3.6	35.7		14.3
前年比	-2	-3	-8		-2	-3	+2		+1

(6) 死傷者の状態別、年齢別

死傷者の状態別では、自動車乗車中の傷者が21人(72.4%)で最も多かった(前年比28人減少)。年齢別では、65歳以上が7人(24.1%)で最も多かった(前年比4件増加)。



\状態別	自動車乗車	二輪車乗車	自転車	歩行者	その他
死傷者数	21			4	4
構成率(%)	72.4			13.8	13.8
前年比	-28			+4	-3



\年齢別	25未満	25~29	30歳代	40歳代	50歳代	60~64	65以上
死傷者数	5	4	4	2	5	2	7
構成率(%)	17.2	13.8	13.8	6.9	17.2	6.9	24.1
前年比	-2	+3	-12	-6	-5	-9	+4