

# 1月から8月までの人身交通事故発生状況(概況)

## 1 交通事故発生状況

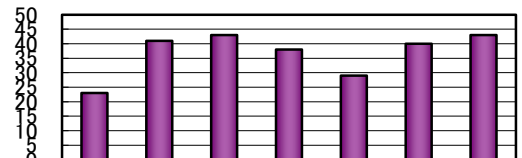
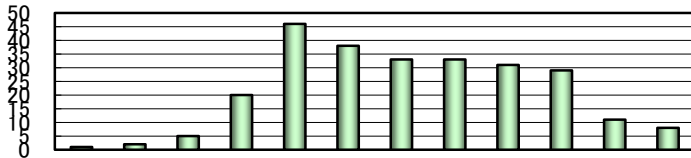
	本年	前年	前年比
発生件数	257	245	+12
死傷者数	300	296	+4
(うち死者数)	1	1	0
(うち傷者数)	299	295	+4

函館中央警察署管内における1月から8月までの人身交通事故は257件発生しており、前年と比べ12件増加している。  
死者は1人で、前年と比べ増減なし。  
傷者は299人で、前年と比べ4人増加した。

## 2 交通事故の主な特徴

### (1) 時間別、曜日別

発生時間別では、8時～10時が46件(17.9%)で最も多かった(前年比5件増加)。  
曜日別では、火曜日及び土曜日が同数で43件(いずれも16.7%)で最も多かった(火曜日の前年比5件増加、土曜日の前年比7件増加)。

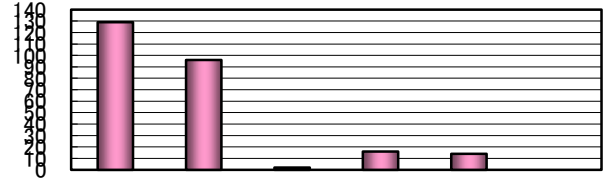
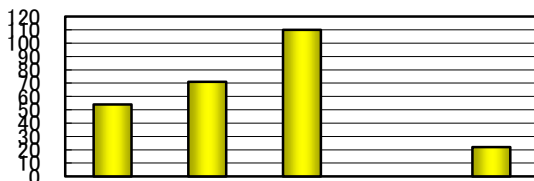


時間別	00-02	02-04	04-06	06-08	08-10	10-12	12-14	14-16	16-18	18-20	20-22	22-24
発生件数	1	2	5	20	46	38	33	33	31	29	11	8
構成率(%)	0.4	0.8	1.9	7.8	17.9	14.8	12.8	12.8	12.1	11.3	4.3	3.1
前年比		-1	+3	+2	+5	+1	-1	+3	-7	+6	-2	+3

曜日別	日曜	月曜	火曜	水曜	木曜	金曜	土曜
発生件数	23	41	43	38	29	40	43
構成率(%)	8.9	16.0	16.7	14.8	11.3	15.6	16.7
前年比	-3	+7	+5	+2	-15	+9	+7

### (2) 道路別、地形別・道路形状別

道路別では、市町村道が110件(42.8%)で最も多かった(前年比1件減少)。  
地形別・道路形状別では、市街地交差点が129件(50.2%)で最も多かった(前年比8件増加)。

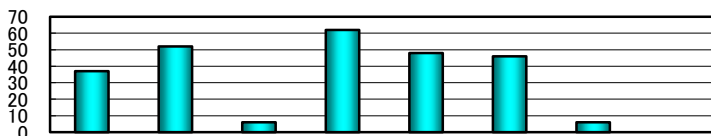


道路別	国道	道道	市町村道	高速道路	その他
発生件数	54	71	110		22
構成率(%)	21.0	27.6	42.8		8.6
前年比	+2	+13	-1		-2

地形別・道路形状別	市街地交差点	市街地直線	市街地カーブ	非市街地交差点	非市街地直線	非市街地カーブ
発生件数	129	96	2	16	14	
構成率(%)	50.2	37.4	0.8	6.2	5.4	
前年比	+8	-10	+1	+9	+6	-2

### (3) 事故類型別

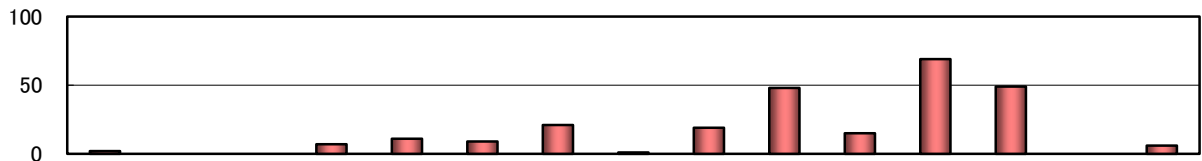
事故類型別では、追突が62件(24.1%)で最も多かった(前年比15件減少)。  
次いで、自転車×車の事故が52件(20.2%)であった(前年比13件増加)。



類型別	人×車両	自転車×車	正面衝突	追突	出会い頭	他車両相互	車両単独	その他
発生件数	37	52	6	62	48	46	6	
構成率(%)	14.4	20.2	2.3	24.1	18.7	17.9	2.3	
前年比	-1	+13		-15	+12		+3	

(4) 第1当事者の違反別

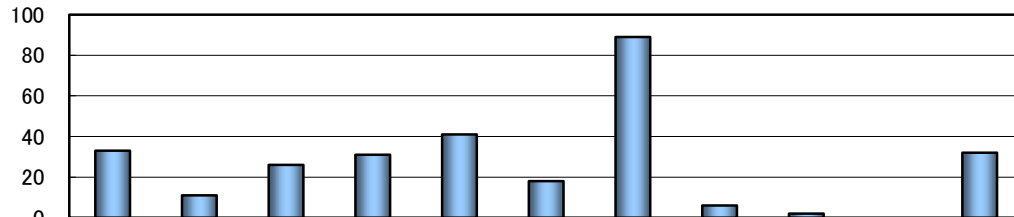
第1当事者の違反別では、安全運転義務違反のその他が69件(26.8%)で最も多かった(前年比18件減少)。



\違反別	酒酔い	最高速度	追越し等	歩行者妨害	信号無視	一時不停止	過労運転	安全運転義務違反				その他	飲酒関係	
								操作不適	前方不注意	動静不注視	安全不確認			
発生件数	2			7	11	9	21	1	19	48	15	69	49	6
構成率(%)	0.8			2.7	4.3	3.5	8.2	0.4	7.4	18.7	5.8	26.8	19.1	2.3
前年比	-1			+7	-3	+3	+6	+1	-11	+3	-8	-18	+28	+5

(5) 第1当事者の年齢別

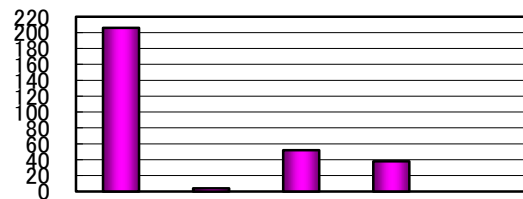
第1当事者の年齢別では、65歳以上が89件(34.6%)で最も多かった(前年比24件増加)。そのうち75歳以上の運転者が32件(12.5%)であった(前年比5件増加)。



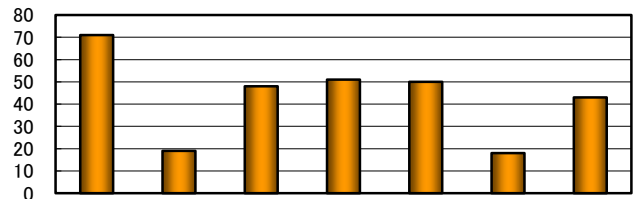
\年齢別	運転者							歩行者 自転車	不明等	運転者 内75以上
	25未満	25~29	30歳代	40歳代	50歳代	60~64	65以上			
発生件数	33	11	26	31	41	18	89	6	2	32
構成率(%)	12.8	4.3	10.1	12.1	16.0	7.0	34.6	2.3	0.8	12.5
前年比	+5	-7	-2	-3	-6	-3	+24	+5	-1	+5

(6) 死傷者の状態別、年齢別

死傷者の状態別では、自動車乗車中の傷者が206人(68.7%)で最も多かった(前年比3人減少)。年齢別では、25歳未満が71人(23.7%)で最も多かった(前年比9人増加)。



\状態別	自動車乗車	二輪車乗車	自転車	歩行者	その他
死傷者数	206	4	52	38	
構成率(%)	68.7	1.3	17.3	12.7	
前年比	-3	+1	+12	-6	



\年齢別	25未満	25~29	30歳代	40歳代	50歳代	60~64	65以上
死傷者数	71	19	48	51	50	18	43
構成率(%)	23.7	6.3	16.0	17.0	16.7	6.0	14.3
前年比	+9	-2	+3	+6	-1	-11	