

1月中の人身交通事故発生状況(概況)

函館中央警察署

1 交通事故発生状況

	本年	前年	前年比
発生件数	36	27	+9
死傷者数	38	31	+7
(うち死者数)	0	0	0
(うち傷者数)	38	31	+7

函館中央警察署管内における1月中の人身交通事故は36件発生しており、前年と比べ9件増加している。

死者は0人で、前年と比べ増減なし。

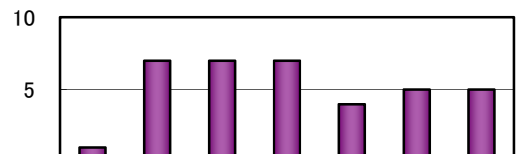
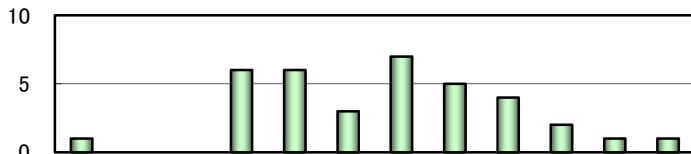
傷者は38人で、前年と比べ7人増加した。

2 交通事故の主な特徴

(1) 時間別、曜日別

発生時間別では、12時～14時が7件(19.4%)で最も多かった(前年比2件増加)。

曜日別では、月曜日及び火曜日、水曜日が7件(19.4%)で多かった(月曜日前年比6件増加、火曜日前年比3件増加、水曜日前年比2件減少)。



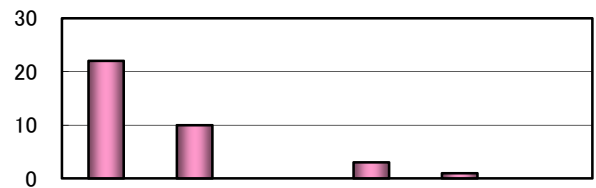
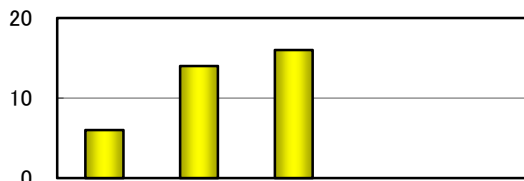
時間別	00-02	02-04	04-06	06-08	08-10	10-12	12-14	14-16	16-18	18-20	20-22	22-24
発生件数	1			6	6	3	7	5	4	2	1	1
構成率(%)	2.8			16.7	16.7	8.3	19.4	13.9	11.1	5.6	2.8	2.8
前年比	+1	-2		+5	+1	+2	+2	+2	-1	-1	-1	+1

曜日別	日曜	月曜	火曜	水曜	木曜	金曜	土曜
発生件数	1	7	7	7	4	5	5
構成率(%)	2.8	19.4	19.4	19.4	11.1	13.9	13.9
前年比	-1	+6	+3	-2	-1	+2	+2

(2) 道路別、地形別・道路形状別

道路別では、市町村道が16件(44.4%)で最も多かった(前年比増減無し)。

地形別・道路形状別では、市街地交差点が22件(61.1%)で最も多かった(前年比8件増加)。



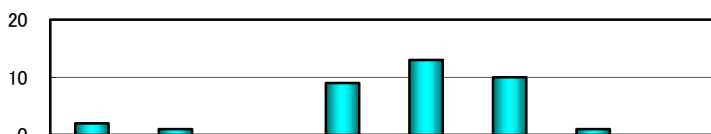
道路別	国道	道道	市町村道	高速道路	その他
発生件数	6	14	16		
構成率(%)	16.7	38.9	44.4		
前年比	-1	+10			

地形別・道路形状別	市街地交差点	市街地直線	市街地カーブ	非市街地交差点	非市街地直線	非市街地カーブ
発生件数	22	10		3	1	
構成率(%)	61.1	27.8		8.3	2.8	
前年比	+8	-1		+1	+1	

(3) 事故類型別

事故類型別では、出会い頭が13件(36.1%)で最も多かった(前年比6件増加)。

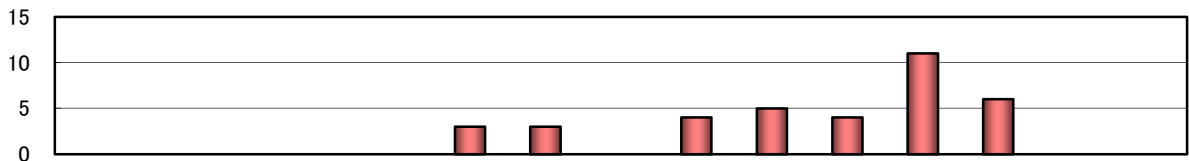
次いで、他車両相互が10件(27.8%)であった(前年比6件増加)。



類型別	人×車両	自転車×車	正面衝突	追突	出会い頭	他車両相互	車両単独	その他
発生件数	2	1		9	13	10	1	
構成率(%)	5.6	2.8		25.0	36.1	27.8	2.8	
前年比	-3	+1	-1	-1	+6	+6	+1	

(4) 第1当事者の違反別

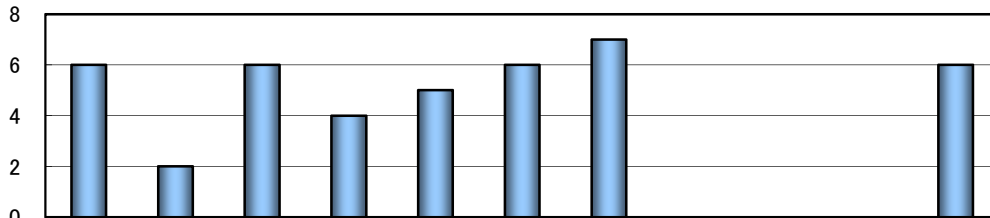
第1当事者の違反別では、安全運転義務違反のその他が11件(30.6%)で最も多かった(前年比5件増加)。



\違反別	酒酔い	最高速度	追越し等	歩行者妨害	信号無視	一時不停止	過労運転	安全運転義務違反				その他	飲酒関係
								操作不適	前方不注意	動静不注視	安全不確認		
発生件数						3	3	4	5	4	11	6	
構成率(%)						8.3	8.3	11.1	13.9	11.1	30.6	16.7	
前年比					-2	+1	+1	-5	-1	+4	+5	+6	

(5) 第1当事者の年齢別

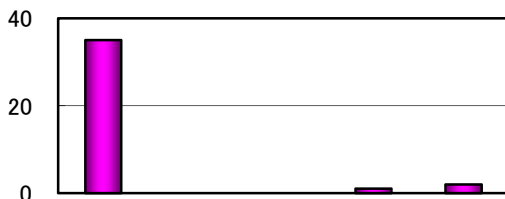
第1当事者の年齢別では、65歳以上が7件(19.4%)で最も多かった(前年比増減無し)。そのうち75歳以上の運転者が6件(16.7%)であった(前年比1件増加)。



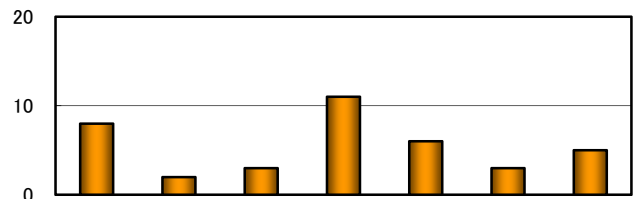
\年齢別	運転者						歩行者自転車	不明等	運転者内75以上
	25未満	25~29	30歳代	40歳代	50歳代	60~64			
発生件数	6	2	6	4	5	6	7	6	
構成率(%)	16.7	5.6	16.7	11.1	13.9	16.7	19.4	16.7	
前年比	+2	-2	+4	-1	+1	+5		+1	

(6) 死傷者の状態別、年齢別

死傷者の状態別では、自動車乗車中の死傷者が35人(92.1%)で最も多かった(前年比9人増加)。年齢別では、40歳代が11人(28.9%)で最も多かった(前年比5件増加)。



\状態別	自動車乗車	二輪車乗車	自転車	歩行者	その他
死傷者数	35			1	2
構成率(%)	92.1			2.6	5.3
前年比	+9			+1	-3



\年齢別	25未満	25~29	30歳代	40歳代	50歳代	60~64	65以上
死傷者数	8	2	3	11	6	3	5
構成率(%)	21.1	5.3	7.9	28.9	15.8	7.9	13.2
前年比	+4	-4	+3	+5	-2		+1