

12月中の人身交通事故発生状況(概況)

函館中央警察署

1 交通事故発生状況

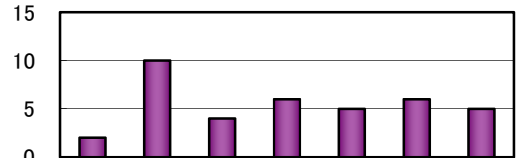
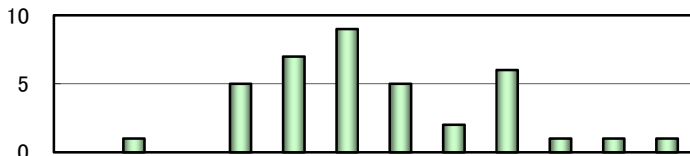
	本年	前年	前年比
発生件数	38	35	+3
死傷者数	48	41	+7
(うち死者数)	0	0	0
(うち傷者数)	48	41	+7

函館中央警察署管内における12月中の人身交通事故は38件発生しており、前年と比べ3件増加している。
死者は0人で、前年と比べ増減なし。
傷者は48人で、前年と比べ7人増加した。

2 交通事故の主な特徴

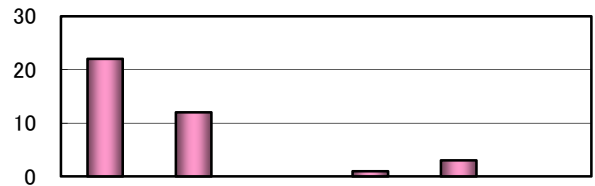
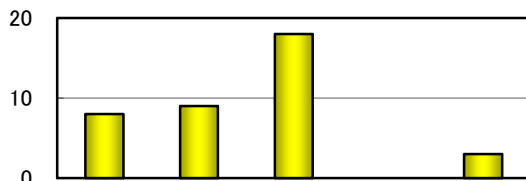
(1) 時間別、曜日別

発生時間別では、10時～12時が9件(23.7%)で最も多かった(前年比6件増加)。
曜日別では、月曜日が10件(26.3%)で最も多かった(前年比8件増加)。



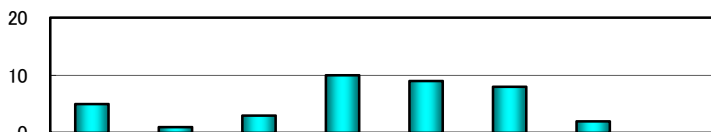
(2) 道路別、地形別・道路形状別

道路別では、市町村道が18件(47.4%)で最も多かった(前年比1件減少)。
地形別・道路形状別では、市街地交差点が22件(57.9%)で最も多かった(前年比2件増加)。



(3) 事故類型別

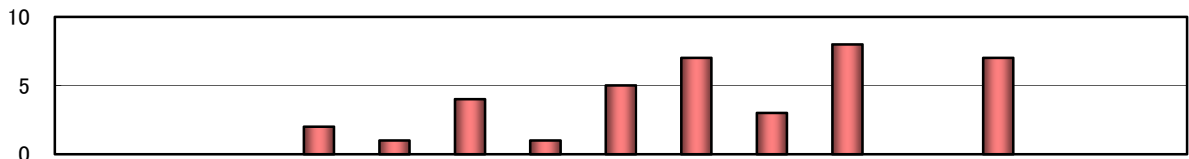
事故類型別では、追突が10件(26.3%)で最も多かった(前年比2件減少)。
次いで、出会い頭が9件(23.7%)であった(前年比4件増加)。



類型別	人×車両	自転車×車	正面衝突	追突	出会い頭	他車両相互	車両単独	その他
発生件数	5	1	3	10	9	8	2	
構成率(%)	13.2	2.6	7.9	26.3	23.7	21.1	5.3	
前年比	-2	-2		-2	+4	+4	+1	

(4) 第1当事者の違反別

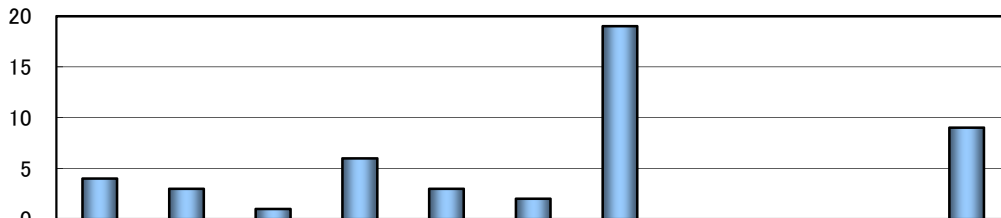
第1当事者の違反別では、安全運転義務違反の安全不確認が8件(21.1%)で最も多かった(前年比増減なし)。



\違反別	酒酔い	最高速度	追越し等	歩行者妨害	信号無視	一時不停止	過労運転	安全運転義務違反				その他	飲酒関係
								操作不適	前方不注意	動静不注視	安全不確認		
発生件数				2	1	4	1	5	7	3	8		7
構成率(%)				5.3	2.6	10.5	2.6	13.2	18.4	7.9	21.1		18.4
前年比				+1			+1	-1	-1	-2			+5

(5) 第1当事者の年齢別

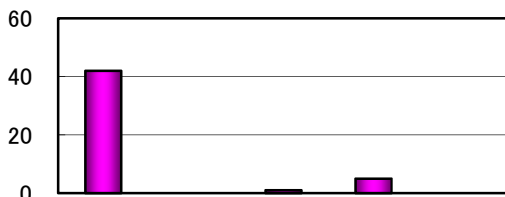
第1当事者の年齢別では、65歳以上が19件(50.0%)で最も多かった(前年比9件増加)。そのうち75歳以上の運転者が9件(23.7%)であった(前年比4件増加)。



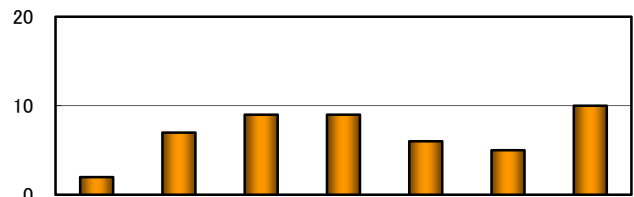
\年齢別	運転者							歩行者 自転車	不明等	運転者 内75以上
	25未満	25~29	30歳代	40歳代	50歳代	60~64	65以上			
発生件数	4	3	1	6	3	2	19			9
構成率(%)	10.5	7.9	2.6	15.8	7.9	5.3	50.0			23.7
前年比	-1	+2	-1		-1	-4	+9			+4

(6) 死傷者の状態別、年齢別

死傷者の状態別では、自動車乗車中の死傷者が42人(87.5%)で最も多かった(前年比11人増加)。年齢別では、65歳以上が10人(20.8%)で最も多かった(前年比2件増加)。



\状態別	自動車乗車	二輪車乗車	自転車	歩行者	その他
死傷者数	42		1	5	
構成率(%)	87.5		2.1	10.4	
前年比	+11		-2	-2	



\年齢別	25未満	25~29	30歳代	40歳代	50歳代	60~64	65以上
死傷者数	2	7	9	9	6	5	10
構成率(%)	4.2	14.6	18.8	18.8	12.5	10.4	20.8
前年比	-3	+3	+2		-1	+4	+2