

11月中の人身交通事故発生状況(概況)

函館中央警察署

1 交通事故発生状況

	本年	前年	前年比
発生件数	38	30	+8
死傷者数	42	33	+9
(うち死者数)	2	1	1
(うち傷者数)	40	32	+8

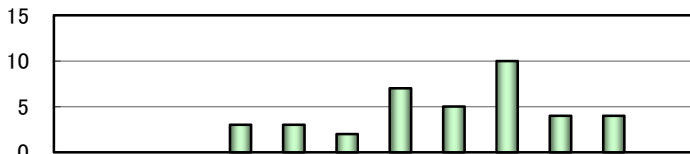
函館中央警察署管内における11月中の人身交通事故は38件発生しており、前年と比べ8件増加している。

死者は2人で、前年と比べ1人増加した。
傷者は40人で、前年と比べ8人増加した。

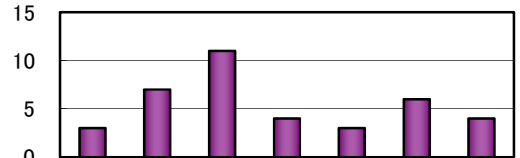
2 交通事故の主な特徴

(1) 時間別、曜日別

発生時間別では、16時～18時が10件(26.3%)で最も多かった(前年比3件増加)。
曜日別では、火曜日が11件(28.9%)で多かった(前年比10件増加)。



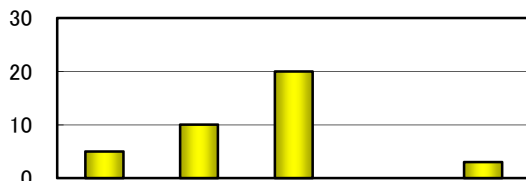
時間別	00-02	02-04	04-06	06-08	08-10	10-12	12-14	14-16	16-18	18-20	20-22	22-24
発生件数				3	3	2	7	5	10	4	4	
構成率(%)				7.9	7.9	5.3	18.4	13.2	26.3	10.5	10.5	
前年比				+2	-1	-1	+4	-1	+3		+3	-1



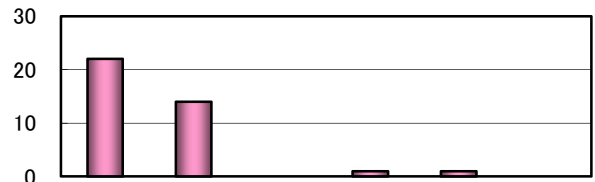
曜日別	日曜	月曜	火曜	水曜	木曜	金曜	土曜
発生件数	3	7	11	4	3	6	4
構成率(%)	7.9	18.4	28.9	10.5	7.9	15.8	10.5
前年比	-1		+10	-2	+1		

(2) 道路別、地形別・道路形状別

道路別では、市町村道が20件(52.6%)で最も多かった(前年比7件増加)。
地形別・道路形状別では、市街地交差点が22件(57.9%)で最も多かった(前年比1件減少)。



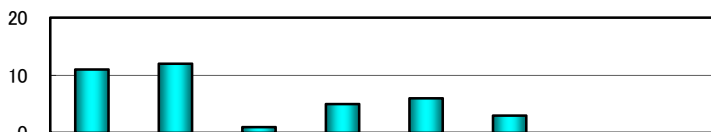
道路別	国道	道道	市町村道	高速道路	その他
発生件数	5	10	20		3
構成率(%)	13.2	26.3	52.6		7.9
前年比	+2	-1	+7		



地形別・道路形状別	市街地			非市街地		
	交差点	直線	カーブ	交差点	直線	カーブ
発生件数	22	14		1	1	
構成率(%)	57.9	36.8		2.6	2.6	
前年比	-1	+7		+1	+1	

(3) 事故類型別

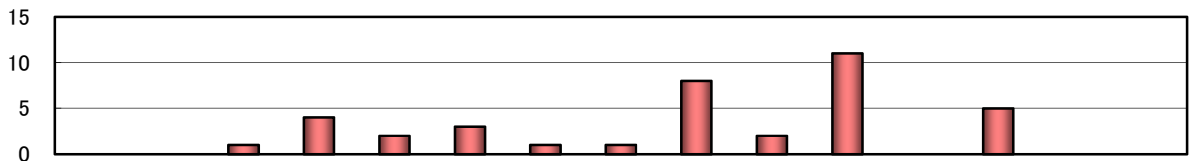
事故類型別では、自転車×車が12件(31.6%)で最も多かった(前年比4件増加)。
次いで、人×車両が11件(28.9%)であった(前年比6件増加)。



類型別	人×車両	自転車×車	正面衝突	追突	出会い頭	他車両相互	車両単独	その他
発生件数	11	12	1	5	6	3		
構成率(%)	28.9	31.6	2.6	13.2	15.8	7.9		
前年比	+6	+4		-5	+1	+2		

(4) 第1当事者の違反別

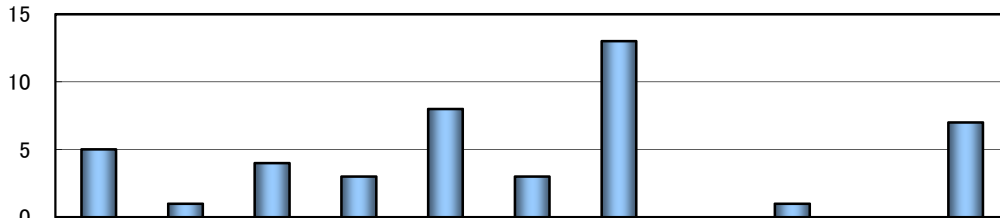
第1当事者の違反別では、安全運転義務違反の安全不確認が11件(28.9%)で最も多かった(前年比1件減少)。



\違反別	酒酔い	最高速度	追越し等	歩行者妨害	信号無視	一時不停止	過労運転	安全運転義務違反				その他	飲酒関係
								操作不適	前方不注意	動静不注意	安全不確認		
発生件数			1	4	2	3	1	1	8	2	11		5
構成率(%)			2.6	10.5	5.3	7.9	2.6	2.6	21.1	5.3	28.9		13.2
前年比			+1	+3	+2	+1	+1	-1	+1	-3	-1		+4

(5) 第1当事者の年齢別

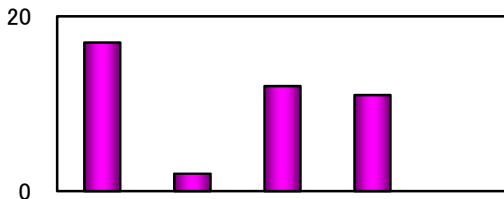
第1当事者の年齢別では、65歳以上が13件(34.2%)で最も多かった(前年比増減なし)。そのうち75歳以上の運転者が7件(18.4%)であった(前年比4件増加)。



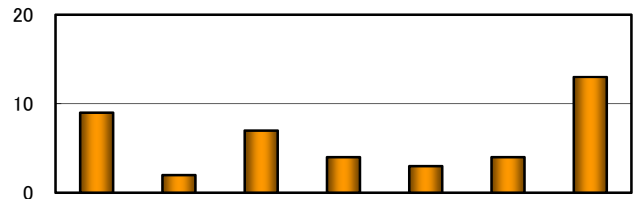
\年齢別	運転者						歩行者自転車	不明等	運転者 内75以上
	25未満	25~29	30歳代	40歳代	50歳代	60~64			
発生件数	5	1	4	3	8	3	13		1
構成率(%)	13.2	2.6	10.5	7.9	21.1	7.9	34.2		2.6
前年比	+3	-2	+1	+2	+2	+2			+4

(6) 死傷者の状態別、年齢別

死傷者の状態別では、自動車乗車中の死傷者が17人(40.5%)で最も多かった(前年比2人減少)。年齢別では、65歳以上が13人(31.0%)で最も多かった(前年比5件増加)。



\状態別	自動車乗車	二輪車乗車	自転車	歩行者	その他
死傷者数	17	2	12	11	
構成率(%)	40.5	4.8	28.6	26.2	
前年比	-2	+1	+4	+6	



\年齢別	25未満	25~29	30歳代	40歳代	50歳代	60~64	65以上
死傷者数	9	2	7	4	3	4	13
構成率(%)	21.4	4.8	16.7	9.5	7.1	9.5	31.0
前年比	+4	+1	+1	+3	-4	-1	+5