

1月から12月までの人身交通事故発生状況(概況)

1 交通事故発生状況

	本年	前年	前年比
発生件数	405	404	+1
死傷者数	484	478	+6
(うち死者数)	6	4	+2
(うち傷者数)	478	474	+4

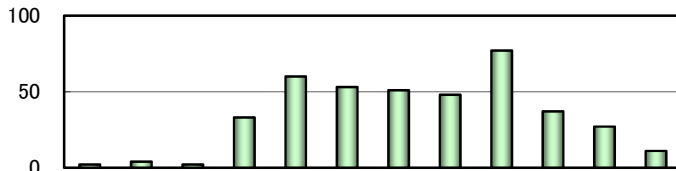
函館中央警察署管内における1月から12月までの人身交通事故発生件数は405件で、前年と比べ1件増加した。

死者は6人で、前年と比べ2人増加した。傷者は478人で、前年と比べ4人増加した。

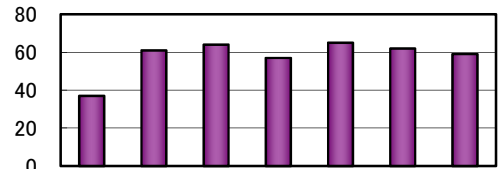
2 交通事故の主な特徴

(1) 時間別、曜日別

発生時間別では、16時～18時が77件(19.0%)で最も多かった(前年比12件増加)。曜日別では、木曜日が65件(16.0%)で最も多かった(前年比7件増加)。



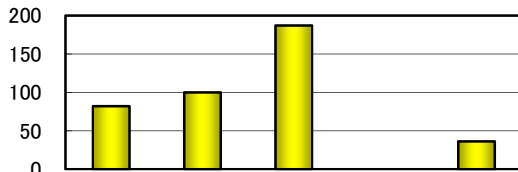
時間別	00-02	02-04	04-06	06-08	08-10	10-12	12-14	14-16	16-18	18-20	20-22	22-24
発生件数	2	4	2	33	60	53	51	48	77	37	27	11
構成率(%)	0.5	1.0	0.5	8.1	14.8	13.1	12.6	11.9	19.0	9.1	6.7	2.7
前年比	-3	+2	-2	-2	-3	-1	+2	-20	+12	-1	+13	+4



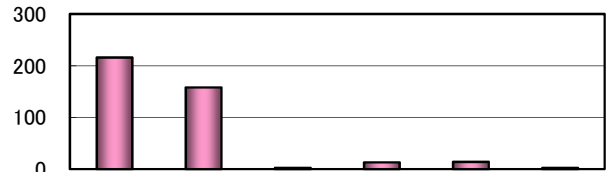
曜日別	日曜	月曜	火曜	水曜	木曜	金曜	土曜
発生件数	37	61	64	57	65	62	59
構成率(%)	9.1	15.1	15.8	14.1	16.0	15.3	14.6
前年比	-6	-12	+10	-3	+7	+9	-4

(2) 道路別、地形別・道路形状別

道路別では、市町村道が187件(46.2%)で最も多かった(前年比2件減少)。地形別・道路形状別では、市街地交差点が216件(53.3%)で最も多かった(前年比11件減少)。



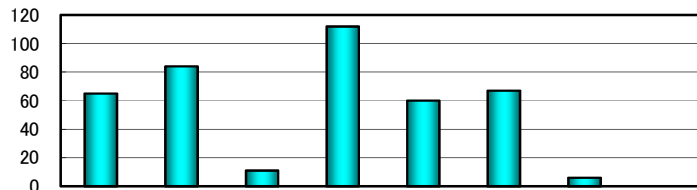
道路別	国道	道道	市町村道	高速道路	その他
発生件数	82	100	187		36
構成率(%)	20.2	24.7	46.2		8.9
前年比	+4	+3	-2		-4



地形別・道路形状別	市街地交差点	市街地直線	市街地カーブ	非市街地交差点	非市街地直線	非市街地カーブ
発生件数	216	158	2	13	14	2
構成率(%)	53.3	39.0	0.5	3.2	3.5	0.5
前年比	-11	+26	+1	-2	-14	+1

(3) 事故類型別

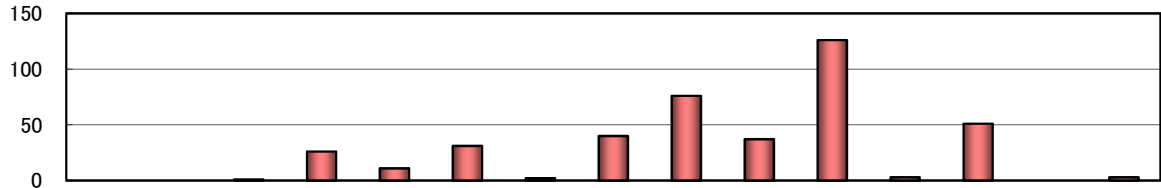
事故類型別では、追突が112件(27.7%)で最も多かった(前年比11件減少)。次いで自転車×車が84件(20.7%)であった(前年比6件減少)。



類型別	人×車両	自転車×車	正面衝突	追突	出会い頭	他車両相互	車両単独	その他
発生件数	65	84	11	112	60	67	6	
構成率(%)	16.0	20.7	2.7	27.7	14.8	16.5	1.5	
前年比	+1	-6	+1	-11	+8	+6	+2	

(4) 第1当事者の違反別

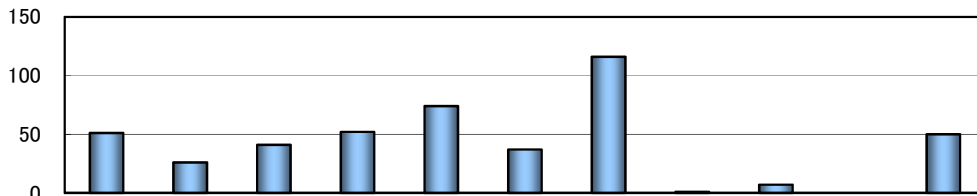
第1当事者の違反別では、安全運転義務違反の安全不確認が126件(31.1%)で最も多かった(前年比54件減少)。



違反別	酒酔い	最高速度	追越し等	歩行者妨害	信号無視	一時不停止	過労運転	安全運転義務違反					その他	その他	飲酒関係
								操作不適	前方不注意	動静不注視	安全不確認	その他			
発生件数			1	26	11	31	2	40	76	37	126	3	51	3	
構成率(%)			0.2	6.4	2.7	7.7	0.5	9.9	18.8	9.1	31.1	0.7	12.6	0.7	
前年比			+1	+12	-4	+19	+2	+5	+9	-3	-54	-19	+35	+3	

(5) 第1当事者の年齢別

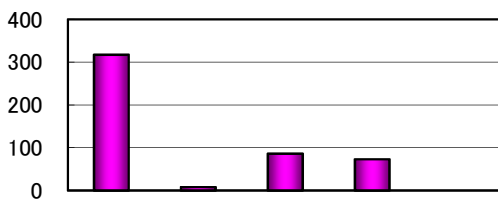
第1当事者の年齢別では、65歳以上が116件(28.6%)で最も多かった(前年比30件減少)。そのうち75歳以上の運転者が50件(12.3%)であった(前年比10件減少)。



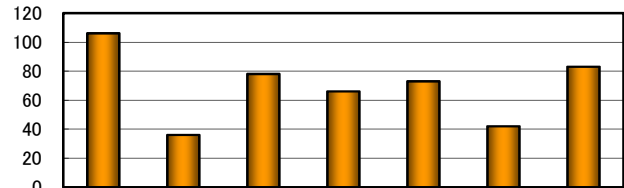
年齢別	運転者							歩行者 自転車	不明等	運転者 内75以上
	25未満	25~29	30歳代	40歳代	50歳代	60~64	65以上			
発生件数	51	26	41	52	74	37	116	1	7	50
構成率(%)	12.6	6.4	10.1	12.8	18.3	9.1	28.6	0.2	1.7	12.3
前年比	+2	+1	+5	-3	+26	+4	-30	-2	-2	-10

(6) 死傷者の状態別、年齢別

死傷者の状態別では、自動車乗車の死傷者が317人(65.5%)で最も多かった(前年比7人増加)。年齢別では、25歳未満が106人(21.9%)で最も多かった(前年比2人減少)。



状態別	自動車乗車	二輪車乗車	自転車	歩行者	その他
死傷者数	317	8	86	73	
構成率(%)	65.5	1.7	17.8	15.1	
前年比	+7	+1	-6	+7	-3



年齢別	25未満	25~29	30歳代	40歳代	50歳代	60~64	65以上
死傷者数	106	36	78	66	73	42	83
構成率(%)	21.9	7.4	16.1	13.6	15.1	8.7	17.1
前年比	-2	+3	-5	-13	+4	+16	+3