

1月から11月までの人身交通事故発生状況(概況)

1 交通事故発生状況

	本年	前年	前年比
発生件数	367	369	-2
死傷者数	436	437	-1
(うち死者数)	6	4	+2
(うち傷者数)	430	433	-3

函館中央警察署管内における1月から11月までの人身交通事故発生件数は367件で、前年と比べ2件減少した。

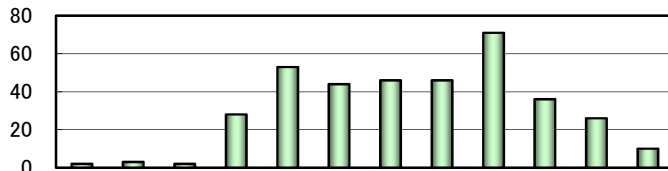
死者は6人で、前年と比べ2人増加した。傷者は430人で、前年と比べ3人減少した。

2 交通事故の主な特徴

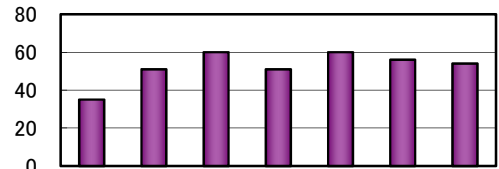
(1) 時間別、曜日別

発生時間別では、16時～18時が71件(19.3%)で最も多かった(前年比17件増加)。

曜日別では、火曜日及び木曜日が60件(16.3%)で最も多かった(火曜日前年比9件増加、木曜日前年比8件増加)。



時間別	00-02	02-04	04-06	06-08	08-10	10-12	12-14	14-16	16-18	18-20	20-22	22-24
発生件数	2	3	2	28	53	44	46	46	71	36	26	10
構成率(%)	0.5	0.8	0.5	7.6	14.4	12.0	12.5	12.5	19.3	9.8	7.1	2.7
前年比	-3	+2	-2	-3	-9	-7	+3	-18	+17	+1	+14	+3

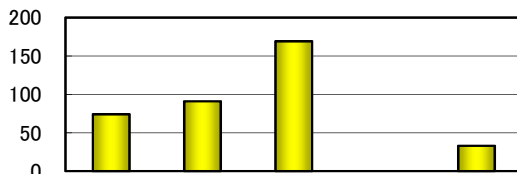


曜日別	日曜	月曜	火曜	水曜	木曜	金曜	土曜
発生件数	35	51	60	51	60	56	54
構成率(%)	9.5	13.9	16.3	13.9	16.3	15.3	14.7
前年比		-20	+9	-4	+8	+8	-3

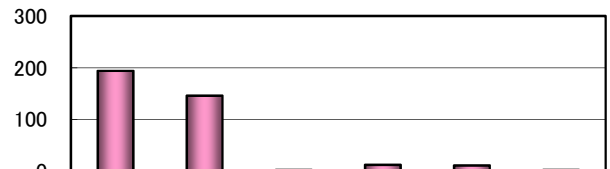
(2) 道路別、地形別・道路形状別

道路別では、市町村道が169件(46.0%)で最も多かった(前年比1件減少)。

地形別・道路形状別では、市街地交差点が194件(52.9%)で最も多かった(前年比13件減少)。



道路別	国道	道道	市町村道	高速道路	その他
発生件数	74	91	169		33
構成率(%)	20.2	24.8	46.0		9.0
前年比	+2		-1		-3

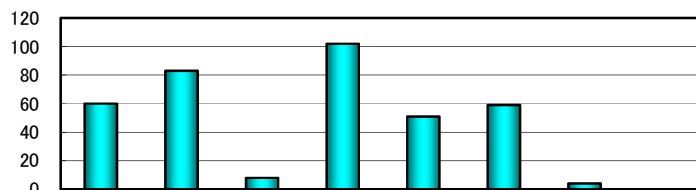


地形別・道路形状別	市街地交差点	市街地直線	市街地カーブ	非市街地交差点	非市街地直線	非市街地カーブ
発生件数	194	146	2	12	11	2
構成率(%)	52.9	39.8	0.5	3.3	3.0	0.5
前年比	-13	+27	+1	-2	-16	+1

(3) 事故類型別

事故類型別では、追突が102件(27.8%)で最も多かった(前年比9件減少)。

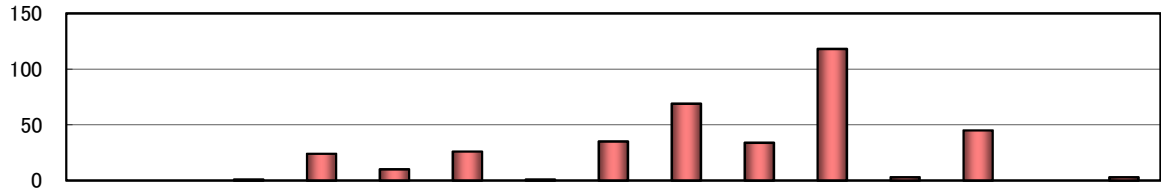
次いで自転車×車が83件(22.6%)であった(前年比4件減少)。



類型別	人×車両	自転車×車	正面衝突	追突	出会い頭	他車両相互	車両単独	その他
発生件数	60	83	8	102	51	59	4	
構成率(%)	16.3	22.6	2.2	27.8	13.9	16.1	1.1	
前年比	+3	-4	+1	-9	+4	+2	+1	

(4) 第1当事者の違反別

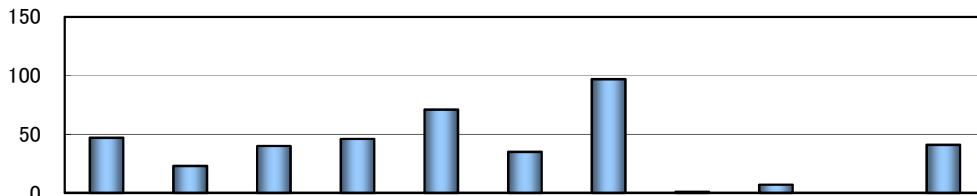
第1当事者の違反別では、安全運転義務違反の安全不確認が118件(32.2%)で最も多かった(前年比54件減少)。



違反別	酒酔い	最高速度	追越し等	歩行者妨害	信号無視	一時不停止	過労運転	安全運転義務違反					その他	その他	飲酒関係
								操作不適	前方不注意	動静不注視	安全不確認	その他			
発生件数			1	24	10	26	1	35	69	34	118	3	45	3	
構成率(%)			0.3	6.5	2.7	7.1	0.3	9.5	18.8	9.3	32.2	0.8	12.3	0.8	
前年比			+1	+11	-4	+18	+1	+6	+10	-1	-54	-19	+31	+3	

(5) 第1当事者の年齢別

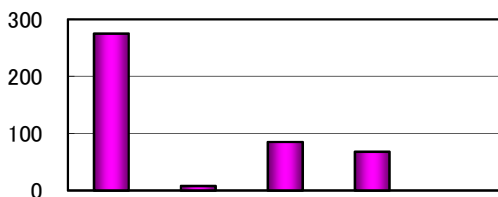
第1当事者の年齢別では、65歳以上が97件(26.4%)で最も多かった(前年比39件減少)。そのうち75歳以上の運転者が41件(11.2%)であった(前年比14件減少)。



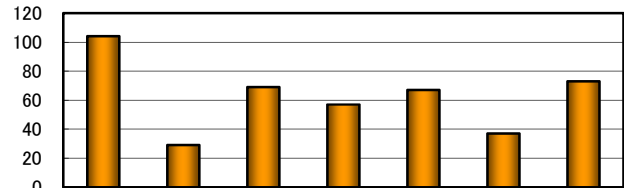
年齢別	運転者							歩行者 自転車	不明等	運転者 内75以上
	25未満	25～29	30歳代	40歳代	50歳代	60～64	65以上			
発生件数	47	23	40	46	71	35	97	1	7	41
構成率(%)	12.8	6.3	10.9	12.5	19.3	9.5	26.4	0.3	1.9	11.2
前年比	+3	-1	+6	-3	+27	+8	-39	-2	-1	-14

(6) 死傷者の状態別、年齢別

死傷者の状態別では、自動車乗車の死傷者が275人(63.1%)で最も多かった(前年比4人減少)。年齢別では、25歳未満が104人(23.9%)で最も多かった(前年比1人増加)。



状態別	自動車乗車	二輪車乗車	自転車	歩行者	その他
死傷者数	275	8	85	68	
構成率(%)	63.1	1.8	19.5	15.6	
前年比	-4	+1	-4	+9	-3



年齢別	25未満	25～29	30歳代	40歳代	50歳代	60～64	65以上
死傷者数	104	29	69	57	67	37	73
構成率(%)	23.9	6.7	15.8	13.1	15.4	8.5	16.7
前年比	+1		-7	-13	+5	+12	+1