

12月中の人身交通事故発生状況（概況）

函館中央警察署

1 交通事故発生状況

	本 年	前 年	前 年 比
発 生 件 数	56	40	+16
死 傷 者 数	71	44	+27
(うち死者数)	1	1	0
(うち傷者数)	70	43	+27

函館中央警察署管内における12月中の人身交通事故は56件発生しており、前年と比べ16件増加した。

死者は1人で、前年と比べ増減なし。

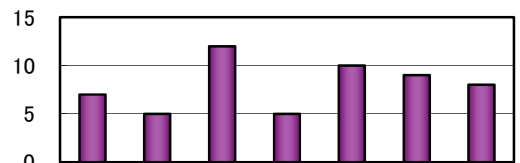
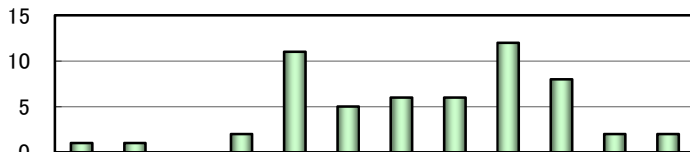
傷者は70人で、前年と比べ27人増加した。

2 交通事故の主な特徴

(1) 時間別、曜日別

発生時間別では、16時～18時が12件（21.4%）で最も多かった（前年比1件増加）。

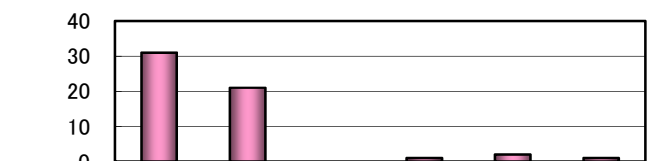
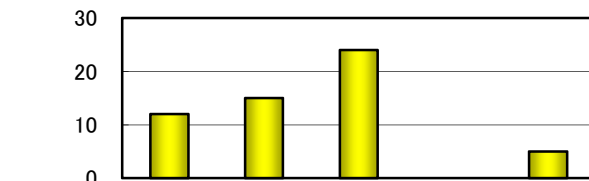
曜日別では、火曜日が12件（21.4%）で最も多かった（前年比3件増加）。



(2) 道路別、地形別・道路形状別

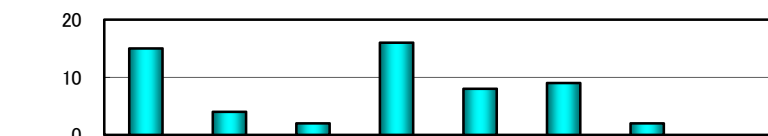
道路別では、市町村道が24件（42.9%）で最も多かった（前年比6件増加）。

地形別・道路形状別では、市街地交差点が31件（55.4%）で最も多かった（前年比7件増加）。



(3) 事故類型別

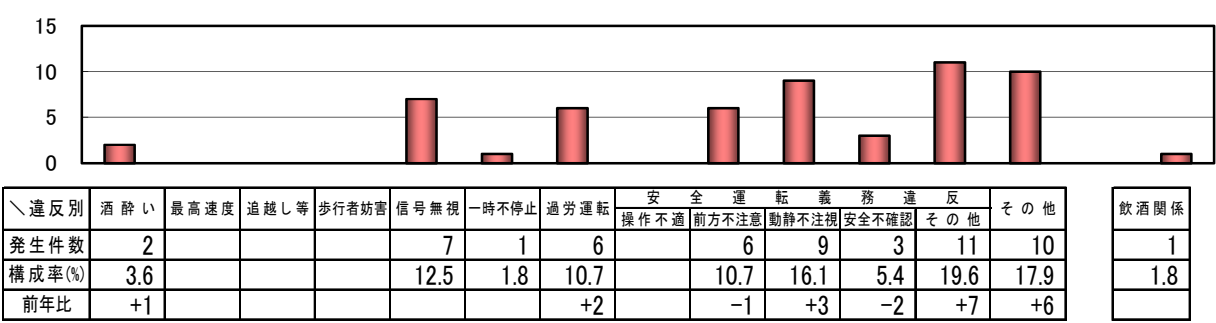
事故類型別では、追突が16件（28.6%）で最も多かった（前年比2件増加）。



類型別	人×車両	自転車×車	正面衝突	追 突	出会い頭	他車両相互	車両単独	そ の 他
発生件数	15	4	2	16	8	9	2	
構成率(%)	26.8	7.1	3.6	28.6	14.3	16.1	3.6	
前年比	+5	-1		+2	+3	+6	+1	

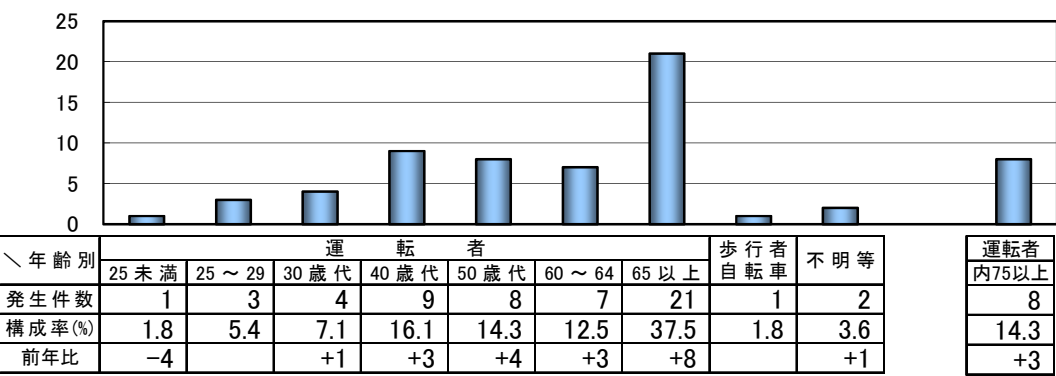
(4) 第1当事者の違反別

第1当事者の違反別では、安全運転義務違反のその他が11件（19.6%）で最も多かった（前年比7件増加）。



(5) 第1当事者の年齢別

第1当事者の年齢別では、65歳以上が21件（37.5%）で最も多かった（前年比8件増加）。そのうち75歳以上の運転者が8件（14.3%）であった（前年比3件増加）。



(6) 死傷者の状態別、年齢別

死傷者の状態別では、自動車乗車中の死傷者が46人（64.8%）で最も多かった（前年比17人増加）。年齢別では25歳未満が20人（28.2%）で最も多かった（前年比15人増加）。

