

## 11月中の人身交通事故発生状況（概況）

函館中央警察署

## 1 交通事故発生状況

	本 年	前 年	前 年 比
発 生 件 数	48	34	+14
死 傷 者 数	52	41	+11
(うち死者数)	0	0	0
(うち傷者数)	52	41	+11

函館中央警察署管内における11月中の人身交通事故は48件発生しており、前年と比べ14件増加した。

死者は0人で、前年と比べ増減なし。

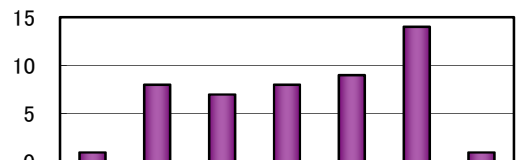
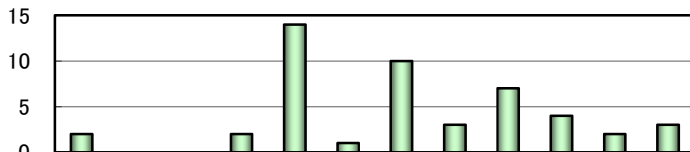
傷者は52人で、前年と比べ11人増加した。

## 2 交通事故の主な特徴

## (1) 時間別、曜日別

発生時間別では、8時～10時が14件（29.2%）で最も多かった（前年比12件増加）。

曜日別では、金曜日が14件（29.2%）で最も多かった（前年比10件増加）。



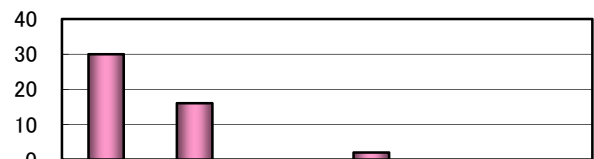
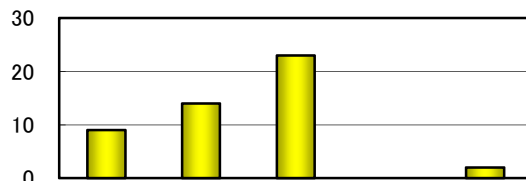
時間別	00-02	02-04	04-06	06-08	08-10	10-12	12-14	14-16	16-18	18-20	20-22	22-24
発生件数	2			2	14	1	10	3	7	4	2	3
構成率(%)	4.2			4.2	29.2	2.1	20.8	6.3	14.6	8.3	4.2	6.3
前年比	+2			-1	+12	-2	+6	-1		-3	-1	+2

曜日別	日曜	月曜	火曜	水曜	木曜	金曜	土曜
発生件数	1	8	7	8	9	14	1
構成率(%)	2.1	16.7	14.6	16.7	18.8	29.2	2.1
前年比		+6	+5	+2	+2	+10	-11

## (2) 道路別、地形別・道路形状別

道路別では、市町村道が23件（47.9%）で最も多かった（前年比4件増加）。

地形別・道路形状別では、市街地交差点が30件（62.5%）で最も多かった（前年比9件増加）。

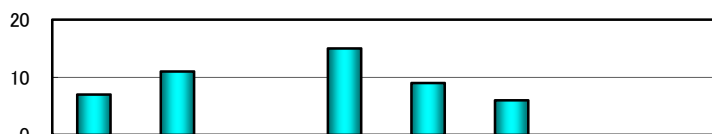


道路別	国 道	道 道	市町村道	高速道路	その他
発生件数	9	14	23		2
構成率(%)	18.8	29.2	47.9		4.2
前年比	+4	+7	+4		-1

地形別・道路形状別	市 街 地	非 市 街 地
交 差 点	30	2
直 線	16	
カーブ		
発生件数	30	2
構成率(%)	62.5	4.2
前年比	+9	-3

## (3) 事故類型別

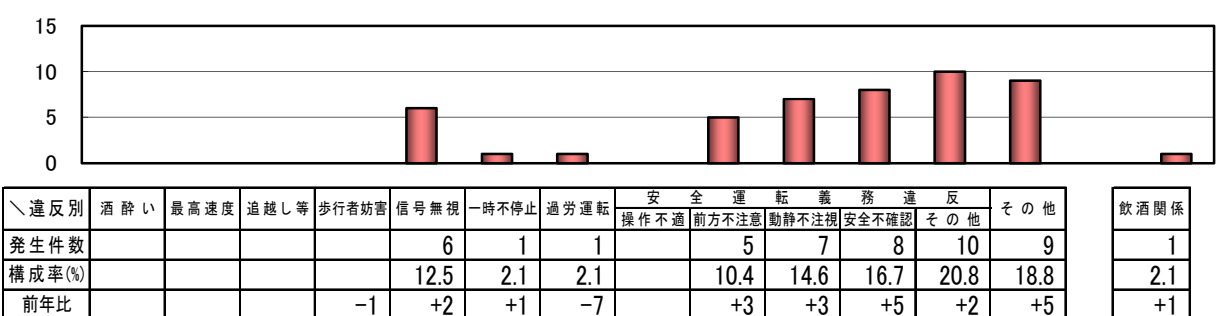
事故類型別では、追突が15件（31.3%）で最も多かった（前年比9件増加）。



類型別	人×車両	自転車×車	正面衝突	追 突	出会い頭	他車両相互	車両単独	その他
発生件数	7	11		15	9	6		
構成率(%)	14.6	22.9		31.3	18.8	12.5		
前年比		+3	-2	+9		+4		

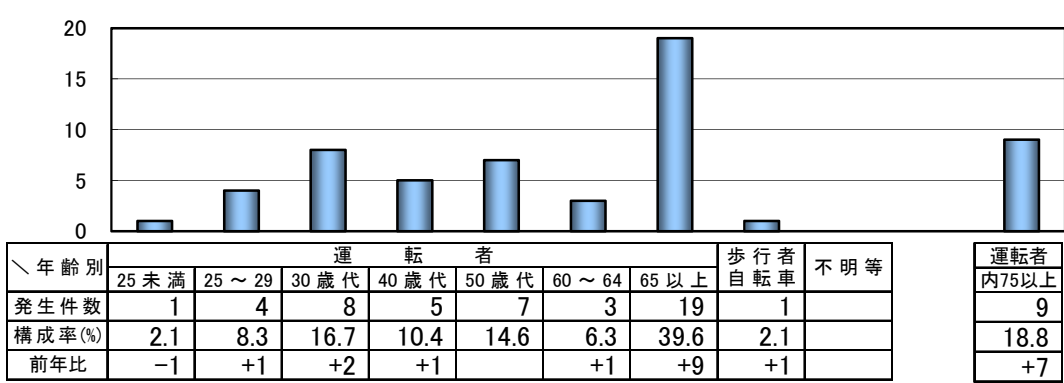
(4) 第1当事者の違反別

第1当事者の違反別では、その他が10件（20.8%）で最も多かった（前年比2件増加）。



(5) 第1当事者の年齢別

第1当事者の年齢別では、65歳以上が19件（39.6%）で最も多かった（前年比9件増加）。そのうち75歳以上の運転者が9件（18.8%）であった（前年比7件増加）。



(6) 死傷者の状態別、年齢別

死傷者の状態別では、自動車乗車中の死傷者が34人（65.4%）で最も多かった（前年比10人増加）。年齢別では25歳未満が11人（21.2%）で最も多かった（前年比増減なし）。

