



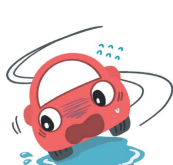
深川交通安全情報

ストップ・ザ・交通事故

令和8年1月9日
深川警察署
交通課
R8年 第3号

3連休 気温が上がりプラス温度の予報に！！ 再凍結！スリップ事故に注意！

○スリップ事故が起きやすい場所○



- ・ 直線道路
- ・ 交差点付近
- ・ トンネル
- ・ 橋
- ・ カーブ



路面を一見しても凍結
しているとわかりにくい



乾燥路面と同じスピード
で凍結路面を進行



スリップ

- ・ 追突事故
- ・ 路外逸脱 など

スリップ事故の原因のほとんどは
ブレーキとハンドル操作の誤り
で、『ブレーキを強くかけすぎた』や『びっくりして急
ブレーキや急ハンドルの操作をした』というケースが
多いです。
また『凍結に気付かなかった』というケースも
あります。



○スリップ事故を防ぐには○

- ★ 車間距離をとり、『急』のつく運転をしない
スリップしたときのことを考えていつもより長めに車間距離をとりましょう。
また、急発進・急ハンドル・急ブレーキといった『急』のつく運転をしないようにし
ましょう。
- ★ スピードダウン
特にスリップ事故が起きやすい場所では、しっかりと速度を落として運転しましょう。
『凍結しているかもしれない』と意識して運転することが大切です。
- ★ 日暮れから翌朝までは要注意
夜間のブラックアイスバーンや朝方の氷が溶け出した状態など、日暮れから翌朝
までは特にスリップしやすい時間帯だと認識し、注意して走行しましょう。

～めざせ 安全で安心な北海道～