

# 令和 5 年中の江別警察署管内人身交通事故発生状況（概数）

## 1 交通事故発生状況

	令和 5 年中	令和 4 年中	前 年 比
発生件数	189	166	+23
死傷者数	212	192	+20
(うち死者数)	4	6	-2
(うち傷者数)	208	186	+22

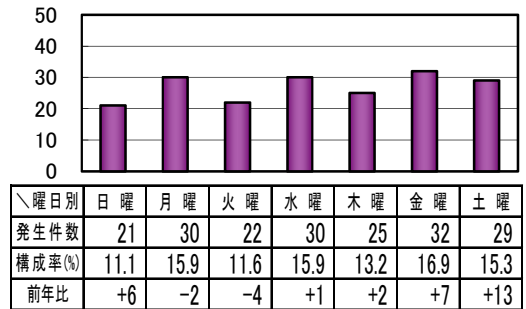
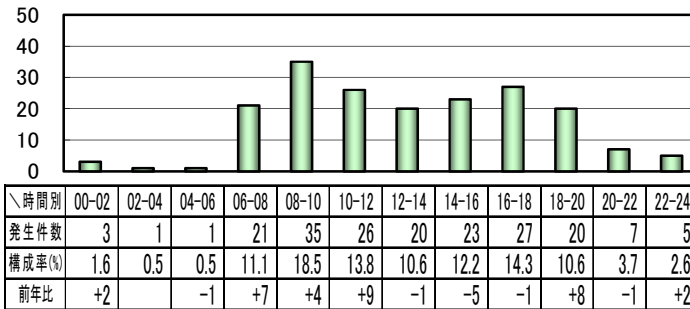
江別警察署における令和 5 年中の人身交通事故発生件数は189件で、前年と比べ23件増加した。  
死者数は 4 人で、前年と比べ 2 人減少した。  
傷者数は208人で、前年と比べ22人増加した。

## 2 交通事故の主な特徴

### (1) 時間別、曜日別

発生時間別では、8～10時が35件(18.5%)で最も多く、次いで16～18時が27件(14.3%)であり、通学・通勤及び帰宅時間帯に多く発生している。

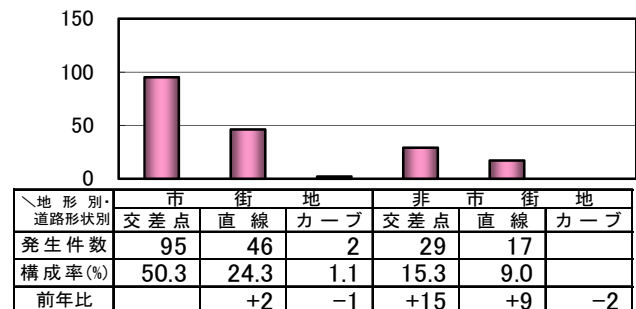
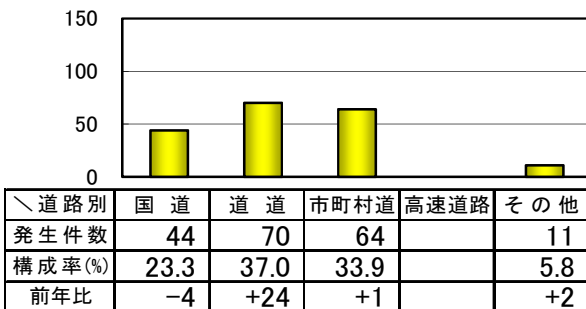
曜日別では、金曜日が32件(16.9%)で最も多い。



### (2) 道路別、地形別・道路形状別

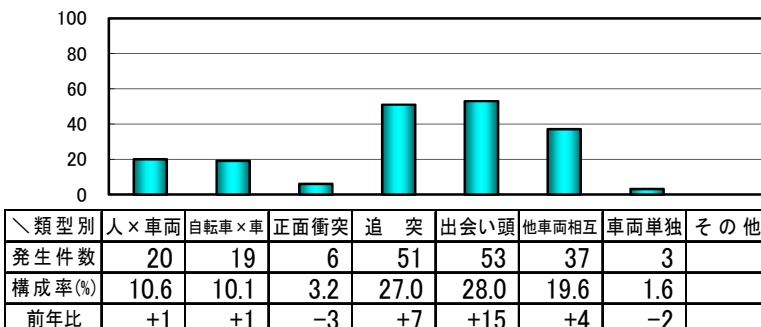
道路別では、道道が70件(37.0%)で最も多く、前年比で24件増加している。

地形別・道路形状別では、市街地交差点が95件(50.3%)で最も多い。



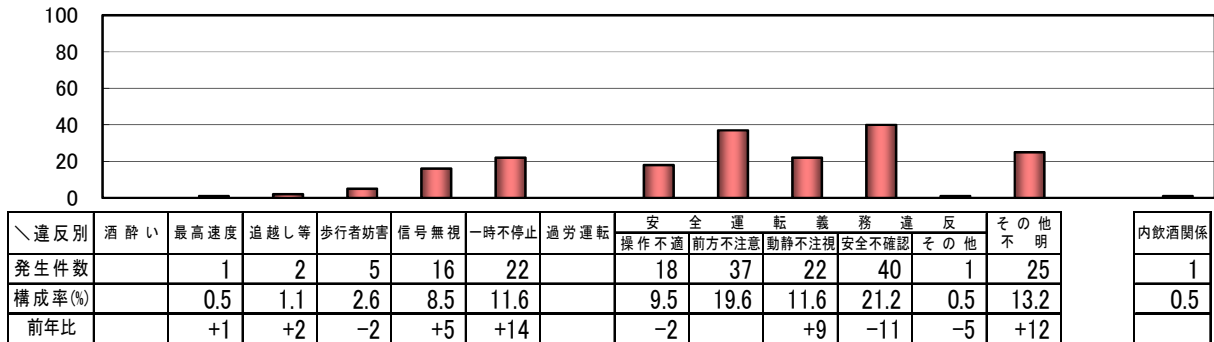
### (3) 事故類型別

事故類型別では、出会い頭が53件(28.0%)で最も多く、次いで、追突の51件(27.0%)が多い。



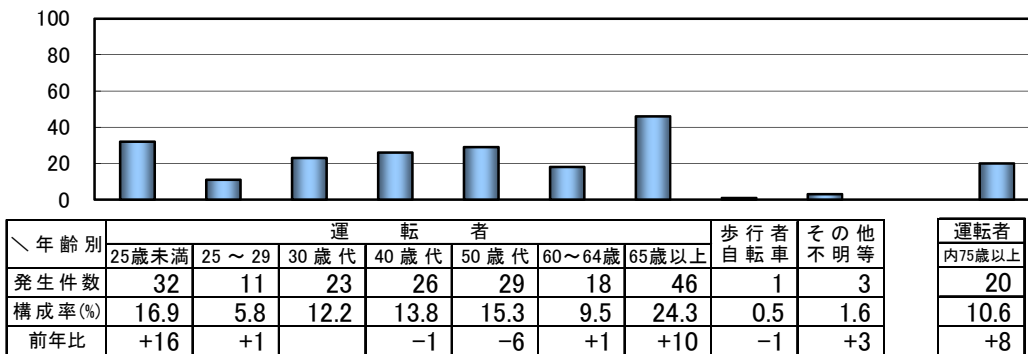
**(4) 第1当事者の違反別**

第1当事者の違反別では、安全不確認が40件(21.2%)で最も多く、次いで、前方不注意の37件(19.6%)が多い。



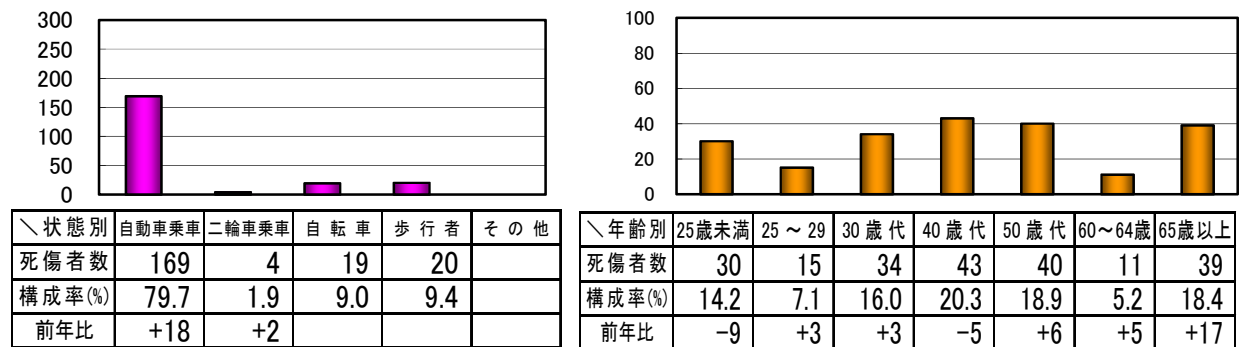
**(5) 第1当事者の年齢別**

第1当事者の年齢別では、65歳以上が46件(24.3%)で最も多く、高齢運転者の交通事故が多い。また、25歳未満が32件と前年比で16件増加している。



**(6) 死傷者の状態別、年齢別**

死傷者の状態別は、自動車乗車中が169人(79.7%)で最も多い。年齢別では、40歳代が43人(20.3%)で最も多い。



**3 交通事故防止ワンポイントアドバイス**

令和5年中の江別警察署管内の人身交通事故の発生状況は、発生 189件(前年比+23) 死者 4人(前年比-2) 傷者 208人(前年比+22)であり、死者数は減少したものの、発生件数、傷者数は増加しました。

江別署管内で発生した人身交通事故は、

- 8時～10時、16時～18時の通学・通勤及び帰宅時間帯の発生が多い。
- 市街地交差点での発生が全体の約5割を占めている。
- 事故類型は、追突、出会い頭が多い。
- 第1当事者の違反別では、安全不確認、前方不注意等のうっかり・ぼんやり型の事故が多い。
- 第1当事者の年齢別では、65歳以上が最も多い。

という傾向が見られました。

交通事故は、人為的ミスにより発生することが多いので、運転中は運転に集中しましょう。交通事故の加害者、被害者にならないためにも、交通ルールを遵守し、安全運転を心掛け、1件でも交通事故を減らすためにご協力をお願いいたします。