

# 9月中の江別警察署管内人身交通事故発生状況（概数）

## 1 交通事故発生状況

	令和6年9月中	令和5年9月中	前年比	令和6年9月末	前年比
発生件数	18	17	+1	128	-13
死傷者数	21	20	+1	148	-11
(うち死者数)	0	0		2	-1
(うち傷者数)	21	20	+1	146	-10

江別警察署管内における9月中の人身交通事故発生件数は18件で、前年と比べ1件増加した。

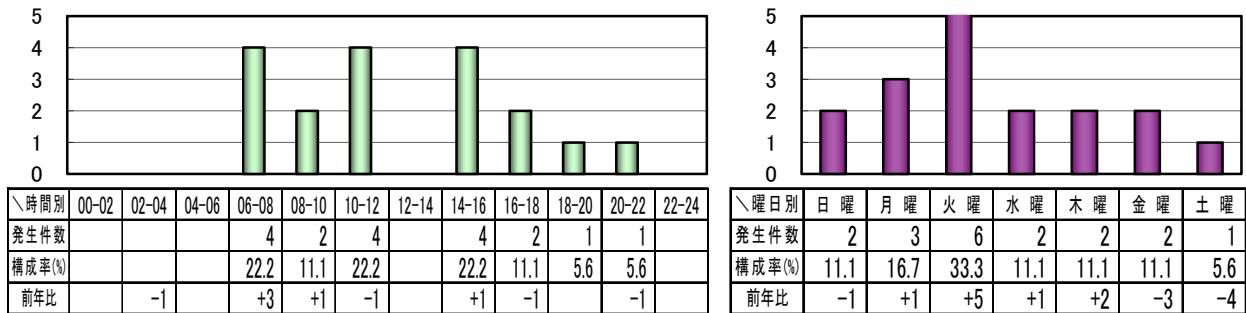
9月中の死亡事故の発生はなく、死者数は前年と比べ増減はなかった。

傷者については21人で、前年と比べ1人増加した。

## 2 交通事故の主な特徴

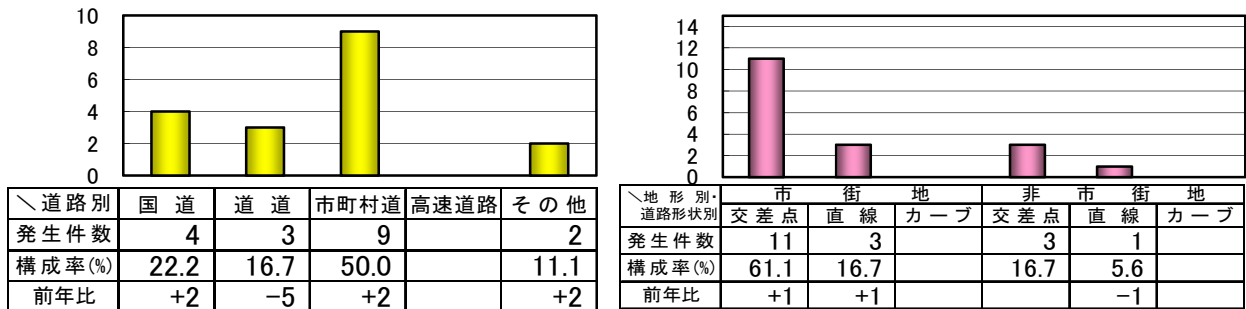
### (1) 時間別、曜日別

発生時間別では、6時～8時、10時～12時及び14時～16時が4件(22.2%)で並んで多い。  
曜日別では、火曜日が6件(33.3%)で最も多い。



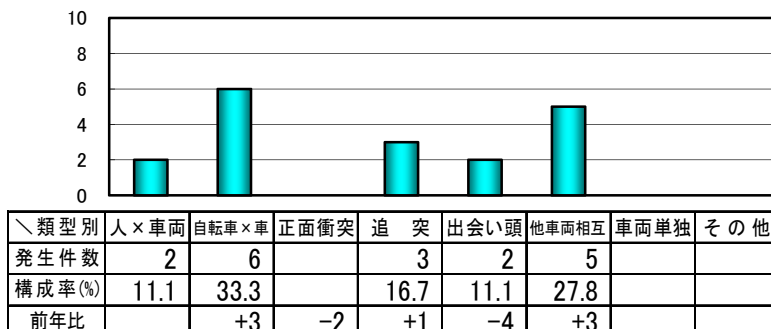
### (2) 道路別、地形別・道路形状別

道路別では、市町村道が9件(50.0%)で最も多い。  
地形別では、市街地交差点が11件(61.1%)で最も多い。



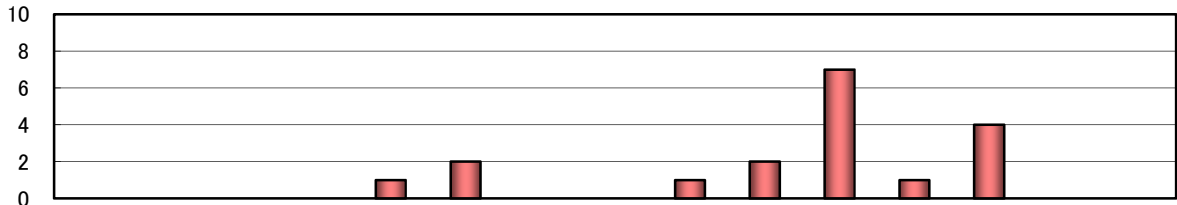
### (3) 事故類型別

事故類型別では、自転車×車が6件(33.3%)で最も多い。



(4) 第1当事者の違反別

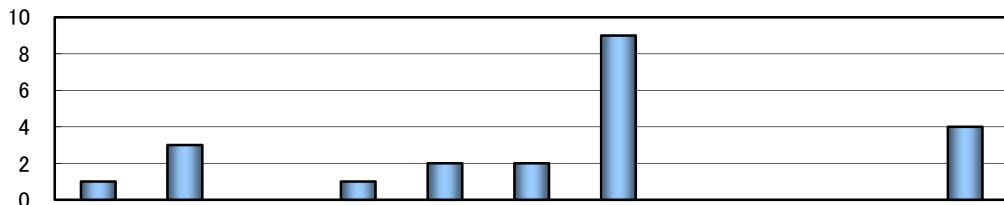
第1当事者の違反別では、安全不確認が7件(38.9%)で最も多い。



\違反別	酒酔い	最高速度	追越し等	歩行者妨害	信号無視	一時不停止	過労運転	安全運転義務違反				その他	不明	内飲酒関係
								操作不適	前方不注意	動静不注意	安全不確認			
発生件数					1	2		1	2	7	1	4		
構成率(%)					5.6	11.1		5.6	11.1	38.9	5.6	22.2		
前年比			-1		-1	-3		-3	+1	+6	+1	+1		

(5) 第1当事者の年齢別

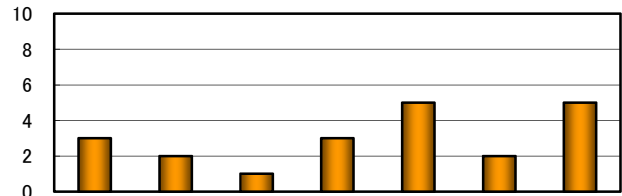
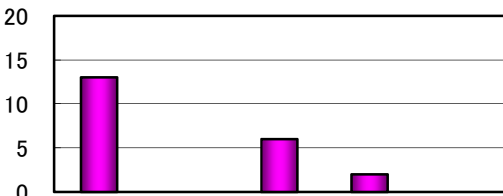
第1当事者の年齢別では、65歳以上が9人(50.0%)で最も多い。



\年齢別	運転者							歩行者 自転車	その他 不明等
	25歳未満	25~29歳	30歳代	40歳代	50歳代	60~64歳	65歳以上		
発生件数	1	3	0	1	2	2	9		4
構成率(%)	5.6	16.7	0.0	5.6	11.1	11.1	50.0		22.2
前年比	-2	+3	-1	+1		-3	+4		-1

(6) 死傷者の状態別、年齢別

死傷者の状態別は、自動車乗車中が13人(61.9%)で最も多い。  
年齢別は、50歳代及び65歳以上が5人(23.8%)で最も多い。



\状態別	自動車乗車中					二輪車乗車	自転車	歩行者	その他
	25歳未満	25~29歳	30歳代	40歳代	50歳代				
死傷者数	3	2	1	3	5	0	6	2	0
構成率(%)	14.3	9.5	4.8	14.3	23.8	0.0	28.6	9.5	0.0
前年比	-5	+1	+1	-1	+2		+3		

※ 構成率は四捨五入しているため、合計・内訳とは一致しません。

3 交通安全ワンポイントアドバイス

9月中は、自転車×車の事故が多く発生し、その特徴として

- 第1当事者の年齢別では、65歳以上が最も多い
- 事故原因別では、安全不確認の事故が最も多い

ことが挙げられます。

自転車×車の事故が多く発生しています。

左右の安全をよく確認し、特に出会い頭の事故で他の車や別の方向に気を取られて自転車を見落とすケースが多いので、しっかりと確認するようにしましょう。

また、道路別では、市町村道が9件、地形別では、市街地の交差点が11件と最も多く発生していますので、市道や村道の市街地交差点は注意が必要です。

交通事故や交通違反に注意して運転するようにお願い致します。