

7月中の江別警察署管内人身交通事故発生状況（概数）

1 交通事故発生状況

| | 令和6年7月中 | 令和5年7月中 | 前年比 | 令和6年7月末 | 前年比 |
|---------|---------|---------|-----|---------|-----|
| 発生件数 | 14 | 17 | -3 | 97 | -13 |
| 死傷者数 | 14 | 20 | -6 | 111 | -12 |
| (うち死者数) | 0 | 1 | -1 | 2 | -1 |
| (うち傷者数) | 14 | 19 | -5 | 109 | -11 |

江別警察署管内における7月中の人身交通事故発生件数は14件で、前年と比べ3件減少した。

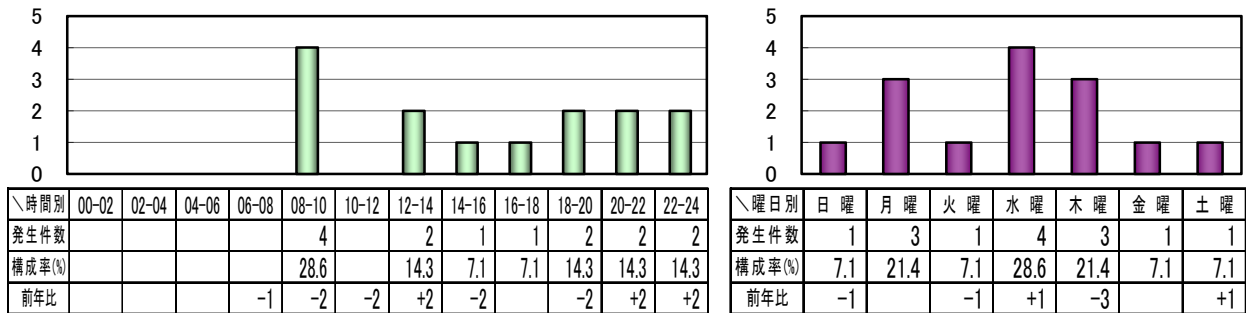
7月中の死亡事故の発生はなく、死者数は前年と比べ1人減少した。

傷者については14人で、前年と比べ5人減少した。

2 交通事故の主な特徴

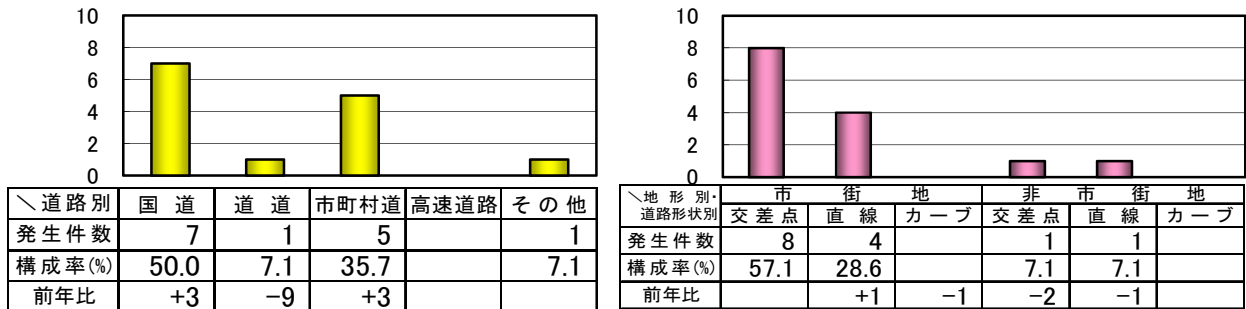
(1) 時間別、曜日別

発生時間別では、8時～10時が4件(28.6%)で最も多い。
曜日別では、水曜日が4件(28.6%)で最も多い。



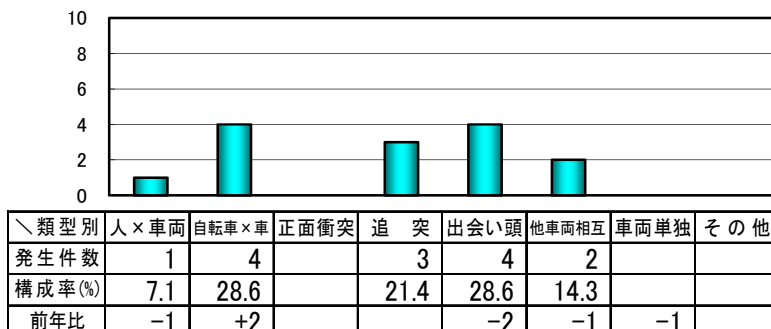
(2) 道路別、地形別・道路形状別

道路別では、国道が7件(50.0%)で最も多い。
地形別では、市街地交差点が8件(57.1%)で最も多い。



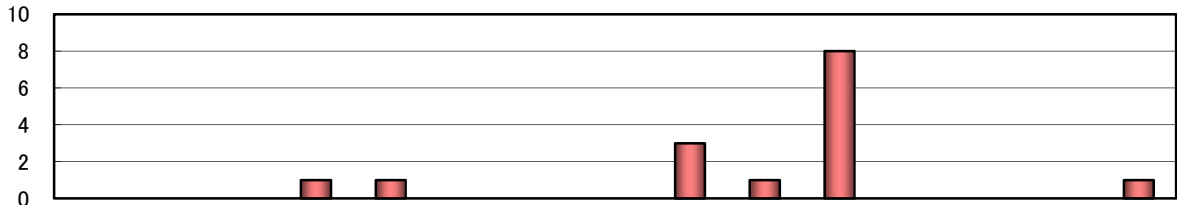
(3) 事故類型別

事故類型別では、自転車×車及び出会い頭が4件(28.6%)で最も多い。



(4) 第1当事者の違反別

第1当事者の違反別では、安全不確認が8件(57.1%)で最も多い。

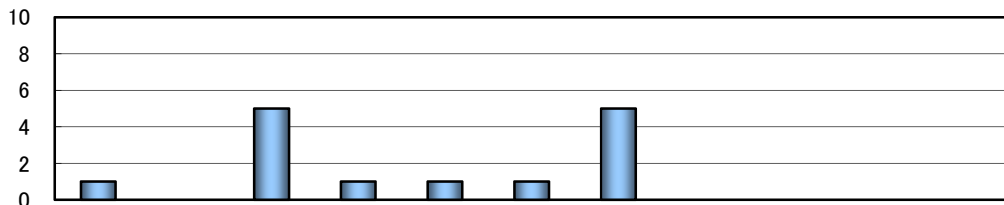


| \違反別 | 酒酔い | 最高速度 | 追越し等 | 歩行者妨害 | 信号無視 | 一時不停止 | 過労運転 | 安全運転義務違反 | | | その他 | 不明 |
|--------|-----|------|------|-------|------|-------|------|----------|-------|-------|-----|----|
| | | | | | | | | 操作不適 | 前方不注意 | 動静不注視 | | |
| 発生件数 | | | | 1 | 1 | | | 3 | 1 | 8 | | |
| 構成率(%) | | | | 7.1 | 7.1 | | | 21.4 | 7.1 | 57.1 | | |
| 前年比 | | | | | -1 | -1 | | -2 | | +3 | | -2 |

| | |
|-------|-----|
| 内飲酒関係 | 1 |
| | 7.1 |
| | +1 |

(5) 第1当事者の年齢別

第1当事者の年齢別では、30歳代及び65歳以上が5人(35.7%)で最も多い。

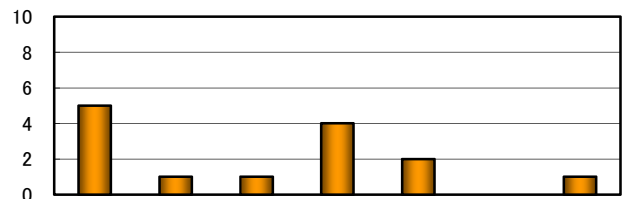
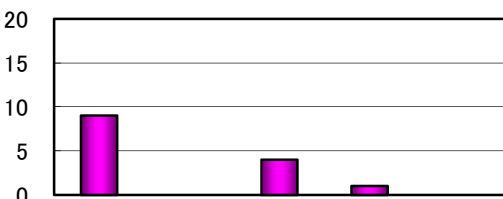


| \年齢別 | 運転者 | | | | | | | 歩行者 自転車 | その他 不明等 |
|--------|-------|--------|------|------|------|--------|-------|------------|------------|
| | 25歳未満 | 25~29歳 | 30歳代 | 40歳代 | 50歳代 | 60~64歳 | 65歳以上 | | |
| 発生件数 | 1 | 0 | 5 | 1 | 1 | 1 | 5 | | |
| 構成率(%) | 7.1 | 0 | 35.7 | 7.1 | 7.1 | 7.1 | 35.7 | | |
| 前年比 | -3 | -2 | +4 | | -4 | +1 | +1 | | |

| | |
|--------|----|
| 運転者 | |
| 内75歳以上 | -2 |

(6) 死傷者の状態別、年齢別

死傷者の状態別は、自動車乗車中が9人(64.3%)で最も多い。
年齢別は、25歳未満が5人(35.7%)で最も多い。



| \状態別 | 自動車乗車中 | | | | | 二輪車乗車 | 自転車 | 歩行者 | その他 |
|--------|--------|-----|------|-----|----|-------|-----|-----|-----|
| | 乗車中 | 歩行者 | 自転車 | その他 | 不明 | | | | |
| 死傷者数 | 9 | 0 | 4 | 1 | 0 | 0 | 0 | 0 | 0 |
| 構成率(%) | 64.3 | 0 | 28.6 | 7.1 | 0 | 0 | 0 | 0 | 0 |
| 前年比 | -6 | -1 | +2 | -1 | | | | | |

| \年齢別 | 運転者 | | | | | | | 歩行者 自転車 | その他 不明等 |
|--------|-------|--------|------|------|------|--------|-------|------------|------------|
| | 25歳未満 | 25~29歳 | 30歳代 | 40歳代 | 50歳代 | 60~64歳 | 65歳以上 | | |
| 死傷者数 | 5 | 1 | 1 | 4 | 2 | 0 | 1 | | |
| 構成率(%) | 35.7 | 7.1 | 7.1 | 28.6 | 14.3 | 0 | 7.1 | | |
| 前年比 | | +1 | -2 | | -1 | | -4 | | |

※ 構成率は四捨五入しているため、合計・内訳とは一致しません。

3 交通安全ワンポイントアドバイス

7月中は、車と自転車及び車両同士の出会い頭事故が多く発生し、その特徴として

- 第1当事者の年齢別では、30歳代及び65歳以上が並んで多い
- 事故原因別では、安全不確認の事故が最も多い

ことが挙げられます。

また、道路別では、国道が7件、地形別では、市街地の交差点が8件と最も多く発生していますので、国道の市街地交差点は注意が必要です。

自転車×車の事故が多く発生していますので、運転者の方は交差点等で、自転車や歩行者を見落さないように左右の安全をよく確認しましょう。特に左側から来る自転車には注意しましょう。

最近信号を見落として事故も多く発生していますので、運転中は脇見をせず、運転に集中しましょう。何か気になる点があれば、車を停車させてから確認するようにお願いいたします。

信号を見落として交差点を通過する際に、目の前の横断歩道を歩行者や自転車の方が渡っていたら・・・どのようなことになるか想像が付きませんか？運転中の脇見は事故に直結します！