

6月中の江別警察署管内人身交通事故発生状況（概数）

1 交通事故発生状況

	令和6年6月中	令和5年6月中	前年比	令和6年6月末	前年比
発生件数	11	19	-8	83	-10
死傷者数	13	22	-9	97	-6
(うち死者数)	1	0	+1	2	±0
(うち傷者数)	12	22	-10	95	-6

江別警察署管内における6月中の人身交通事故発生件数は11件で、前年と比べ8件減少した。

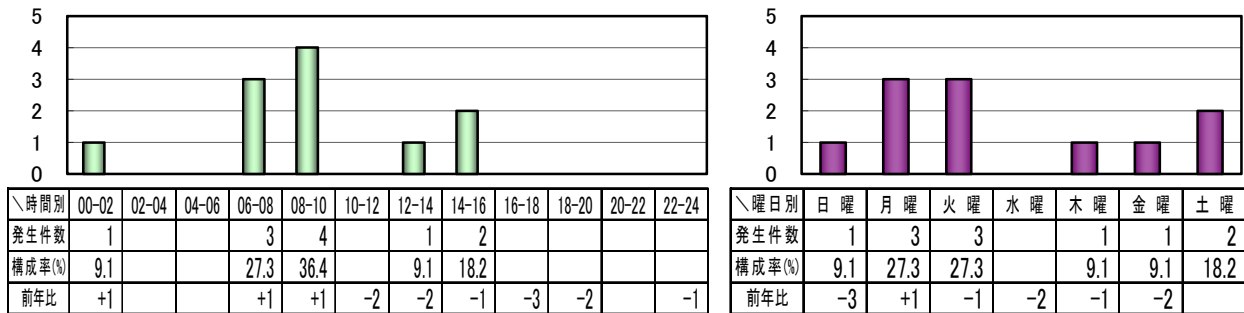
6月中の死亡事故の発生は1件で、死者数は前年と比べ1人増加した。

傷者については12人で、前年と比べ10人減少した。

2 交通事故の主な特徴

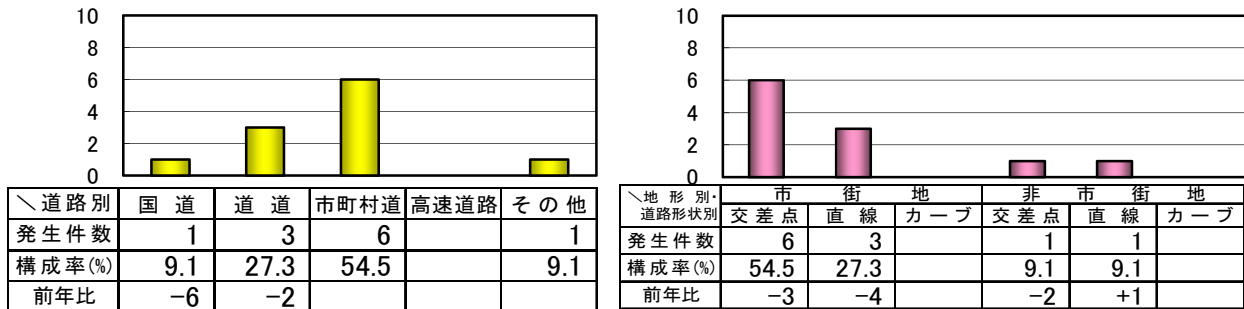
(1) 時間別、曜日別

発生時間別では、8時～10時が4件(36.4%)で最も多い。
曜日別では、月曜日及び火曜日が3件(27.3%)で最も多い。



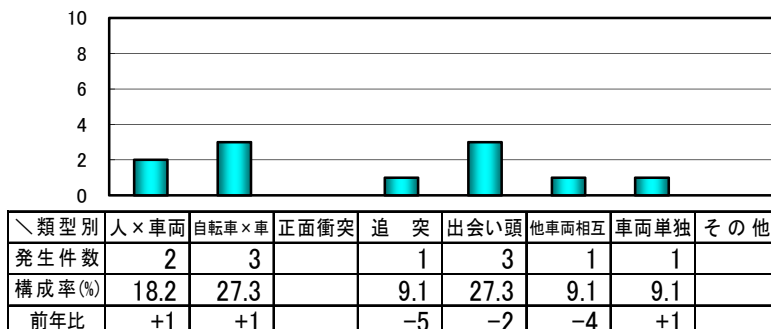
(2) 道路別、地形別・道路形状別

道路別では、市町村道が6件(54.5%)で最も多い。
地形別では、市街地交差点が6件(54.5%)で最も多い。



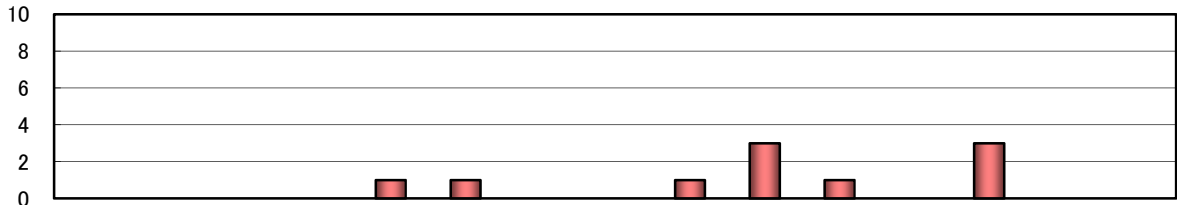
(3) 事故類型別

事故類型別では、自転車×車及び出会い頭が3件(27.3%)で最も多い。



(4) 第1当事者の違反別

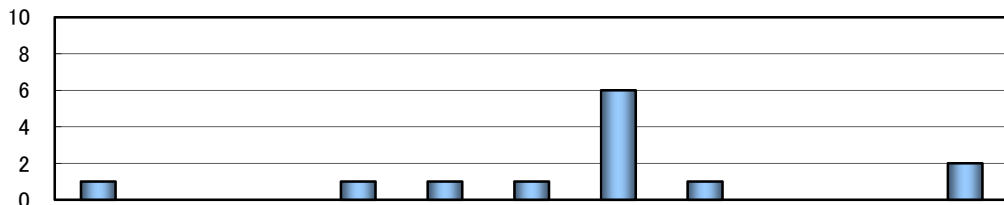
第1当事者の違反別では、動静不注視が3件(27.3%)で最も多い。



\違反別	酒酔い	最高速度	追越し等	歩行者妨害	信号無視	一時不停止	過労運転	安全運転義務違反				その他	その他不明	内飲酒関係
								操作不適	前方不注意	動静不注視	安全不確認			
発生件数					1	1			1	3	1		3	
構成率(%)					9.1	9.1			9.1	27.3	9.1		27.3	
前年比					+1	-1			-2	-2	-4			

(5) 第1当事者の年齢別

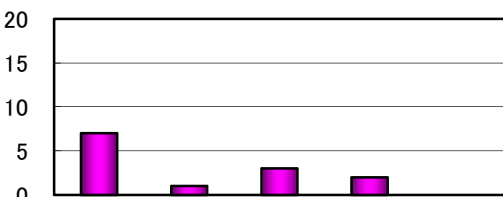
第1当事者の年齢別では、65歳以上が6人(54.5%)で最も多い。



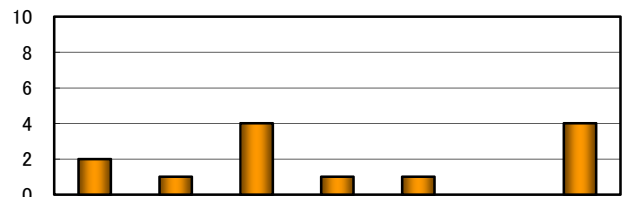
\年齢別	運転者							歩行者自転車	その他不明等	運転者 内75歳以上
	25歳未満	25~29歳	30歳代	40歳代	50歳代	60~64歳	65歳以上			
発生件数	1			1	1	1	6	1		2
構成率(%)	9.1			9.1	9.1	9.1	54.5	9.1		18.2
前年比	-1	-1	-4		-2	-1	+1			-1

(6) 死傷者の状態別、年齢別

死傷者の状態別は、自動車乗車中が7人(53.8%)で最も多い。
年齢別は、30歳代及び65歳以上が4人(30.8%)で最も多い。



\状態別	自動車乗車中	二輪車乗車	自転車	歩行者	その他
死傷者数	7	1	3	2	
構成率(%)	53.8	7.7	23.1	15.4	
前年比	-10	-1	+1	+1	



\年齢別	25歳未満	25~29歳	30歳代	40歳代	50歳代	60~64歳	65歳以上
死傷者数	2	1	4	1	1		4
構成率(%)	15.4	7.7	30.8	7.7	7.7		30.8
前年比		-1	+1	-3	-4	-1	-1

※ 構成率は四捨五入しているため、合計・内訳とは一致しません。

3 交通安全ワンポイントアドバイス

6月中は、車と自転車及び車両同士の出会い頭事故が多く発生し、その特徴として

- 第1当事者の年齢別では、65歳以上が最も多い
- 事故原因別では、動静不注視の事故が最も多い

ことが挙げられます。

また、道路別では、市町村道が6件、地形別では、市街地の交差点が6件と最も多く発生していますので、市道や村道の市街地交差点は注意が必要です。

自転車×車の事故が多く発生していますので、運転者の方は交差点等で、自転車や歩行者を見落さないように左右の安全をよく確認しましょう。

また、出会い頭の事故も多く発生していますので、相手の車の動きも注意して見ましょう。

6月中は、交通死亡事故が1件発生し、1名の方が亡くなっています。

長距離の運転をされる場合には、2時間に15分程度の休憩をこまめに取り、リフレッシュして運転するようにしましょう。