

4月中の江別警察署管内人身交通事故発生状況（概数）

1 交通事故発生状況

	令和6年4月中	令和5年4月中	前年比	令和6年4月末	前年比
発生件数	10	10		56	-2
死傷者数	13	12	+1	65	+1
(うち死者数)	0	0		1	±0
(うち傷者数)	13	12	+1	64	+1

江別警察署管内における4月中の人身交通事故発生件数は10件で、前年と比べ増減はなかった。

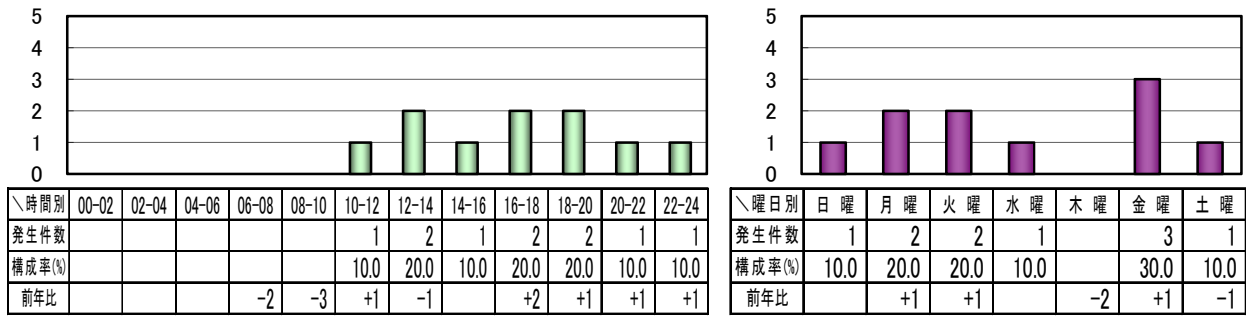
4月中の死亡事故の発生はなく、死者数は前年と比べ増減はなかった。

傷者については13人で、前年と比べ1人増加した。

2 交通事故の主な特徴

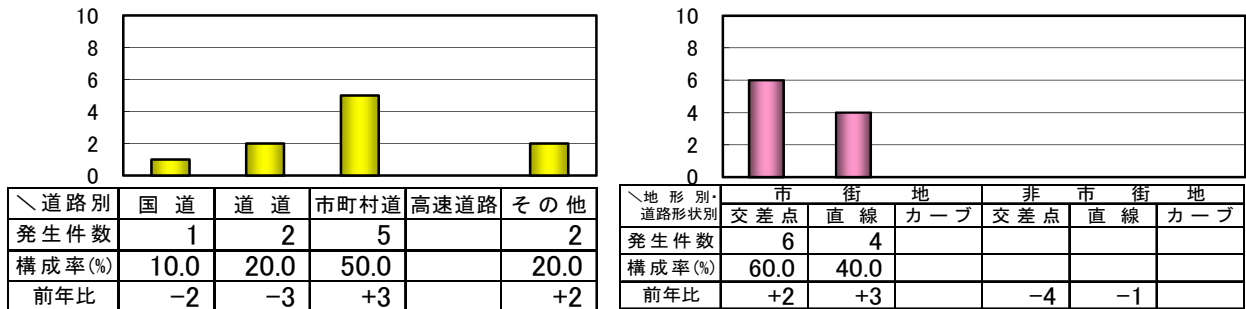
(1) 時間別、曜日別

発生時間別では、12～14時、16～18時及び18～20時が2件(20.0%)で最も多い。
曜日別では、金曜日が3件(30.0%)で最も多い。



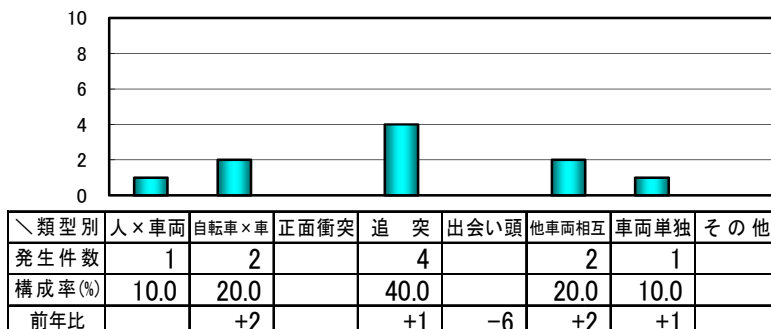
(2) 道路別、地形別・道路形状別

道路別では、市町村道が5件(50.0%)で最も多い。
地形別では、市街地交差点が6件(60.0%)で最も多い。



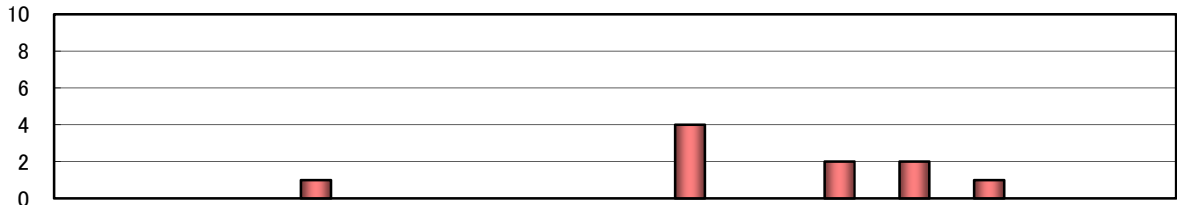
(3) 事故類型別

事故類型別では、追突が4件(40.0%)で最も多い。



(4) 第1当事者の違反別

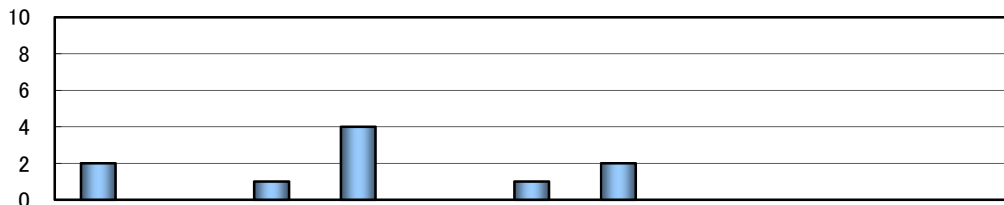
第1当事者の違反別では、前方不注意が4件(40.0%)で最も多い。



\違反別	酒酔い	最高速度	追越し等	歩行者妨害	信号無視	一時不停止	過労運転	安全運転義務違反				その他不明	内飲酒関係	
								操作不適	前方不注意	動静不注視	安全不確認			
発生件数				1					4		2	2	1	
構成率(%)				10.0					40.0		20.0	20.0	10.0	
前年比						-1		+1	-1		+2	-1		

(5) 第1当事者の年齢別

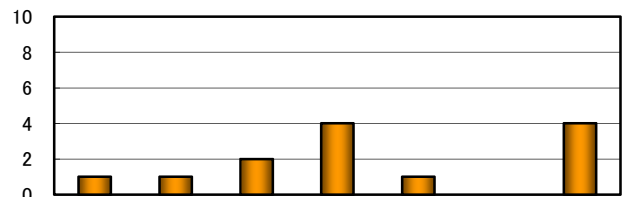
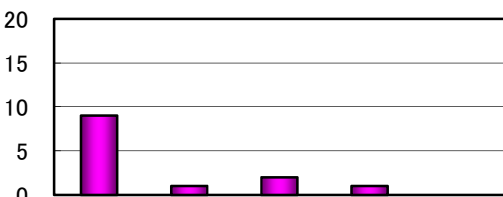
第1当事者の年齢別では、40歳代が4人(40.0%)で最も多い。



\年齢別	運転者							歩行者自転車	その他不明等	運転者 内75歳以上
	25歳未満	25~29歳	30歳代	40歳代	50歳代	60~64歳	65歳以上			
発生件数	2	1	1	4	1	1	2			
構成率(%)	20.0	10.0	10.0	40.0	10.0	10.0	20.0			
前年比	-1			+2	-1	+1	-1			

(6) 死傷者の状態別、年齢別

死傷者の状態別は、自動車乗車中が9人(69.2%)で最も多い。
年齢別は、40歳代及び65歳以上の4人(30.8%)で最も多い。



\状態別	自動車乗車中	二輪車乗車中	自転車	歩行者	その他	\年齢別	25歳未満	25~29歳	30歳代	40歳代	50歳代	60~64歳	65歳以上
	死傷者数	9	1	2	1		0	死傷者数	1	1	2	4	1
構成率(%)	69.2	7.7	15.4	7.7	0.0	構成率(%)	7.7	7.7	15.4	30.8	7.7	0.0	30.8
前年比	-2	+1	+2			前年比		+1	+1	+1	-3	-2	+3

※ 構成率は四捨五入しているため、合計・内訳とは一致しません。

3 交通安全ワンポイントアドバイス

4月中は、車両同士の追突事故が多く発生し、その特徴として

- 第1当事者の年齢別では、40歳代が最も多い
- 事故原因別では、前方不注意の事故が最も多い

ことが挙げられます。

また、道路別では、市町村道が5件と最も多く、地形別では、市街地の交差点が6件と最も多く発生していますので、市町村道の市街地交差点は注意が必要です。

追突事故は、前方との車間距離をよく取っていなかったり、脇見等をして前方をよく確認していなかった時に発生することが多いので、運転中は前方車両との車間距離を十分に取り、脇見等をせず、前方をよく見て運転しましょう。一瞬の不注意が事故を招きます。

自転車や人の往来も増えていきますので、交差点等で自転車や歩行者を見落とさないようにしましょう。