

# 速度取締指針

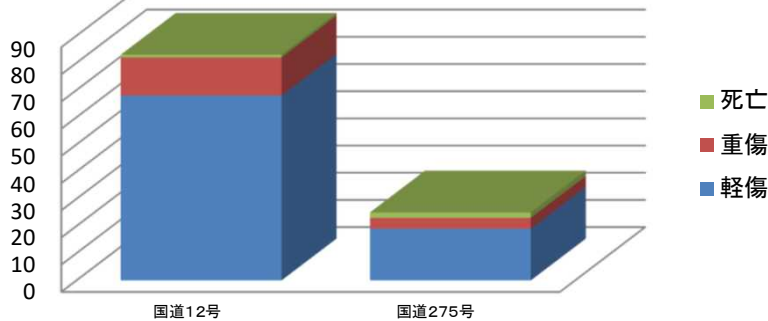
## 江別警察署の速度取締りの重点

路線	時間帯	地域	規制速度
国道12号	14時～16時	郊外・市街地	法定速度(60km/h) 指定速度(50km/h)
国道275号	6時～10時	郊外	法定速度(60km/h)

重点以外の路線や時間帯であっても、必要に応じて取締りを実施します。

## 江別警察署管内の交通事故実態等

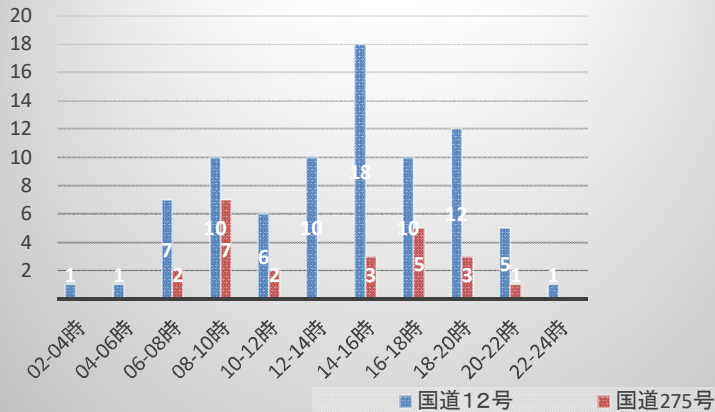
路線別人身事故発生状況(過去5年5～10月)



### 人身交通事故発生状況

- 【過去5年(5～10月)】
- ・ 路線別に比較すると国道12号が82件と最も多く、その内死亡事故は1件発生しています。
  - ・ 国道275号は、23件発生して、その内死亡は2件発生しています。

時間帯別人身事故発生状況(過去5年5～10月)



### 時間帯別人身事故発生状況【過去5年(5～11月)】

- ・ 国道12号は、全般的に、日中の活動時間帯に発生している傾向があり、特に14時～16時は18件と多くなっています。
- ・ 国道275号は、8時～10時が7件と多く発生していますが、令和5年中に、6時～8時台に死亡事故が2件発生しており、この時間帯においても取締りを強化します。

### 道路交通環境

- ◆ 国道12号は、札幌市と旭川市を結ぶ主要国道であり、一般車両と大型車両が混在し、交通量が多い道路となっています。
- ◆ 国道275号は、国道12号と平行する路線であり、混雑する国道12号を避けて通行する車両が多く、実勢速度が高く、死亡事故の発生も含め、今後の重大事故増加が予想されます。

### 取締要望

- ◆ 国道12号、275号における速度違反の取締り要望が寄せられています。

～令和5年11月から令和6年4月までの交通事故発生状況～

- 江別警察署管内では、1月16日10時台に、江別市内の国道275号において、ミキサー車が中央分離帯を衝突後、対向車線を走行中のトラックと衝突し、ミキサー車運転の60代の男性が死亡する事故が発生しました。
- 人身事故は86件発生し、昨年より16件減少しました。

## その他の交通指導取締りの要点

速度取締りのほか、市街地における交差点違反、シートベルト・携帯電話使用違反の取締りを強化します。